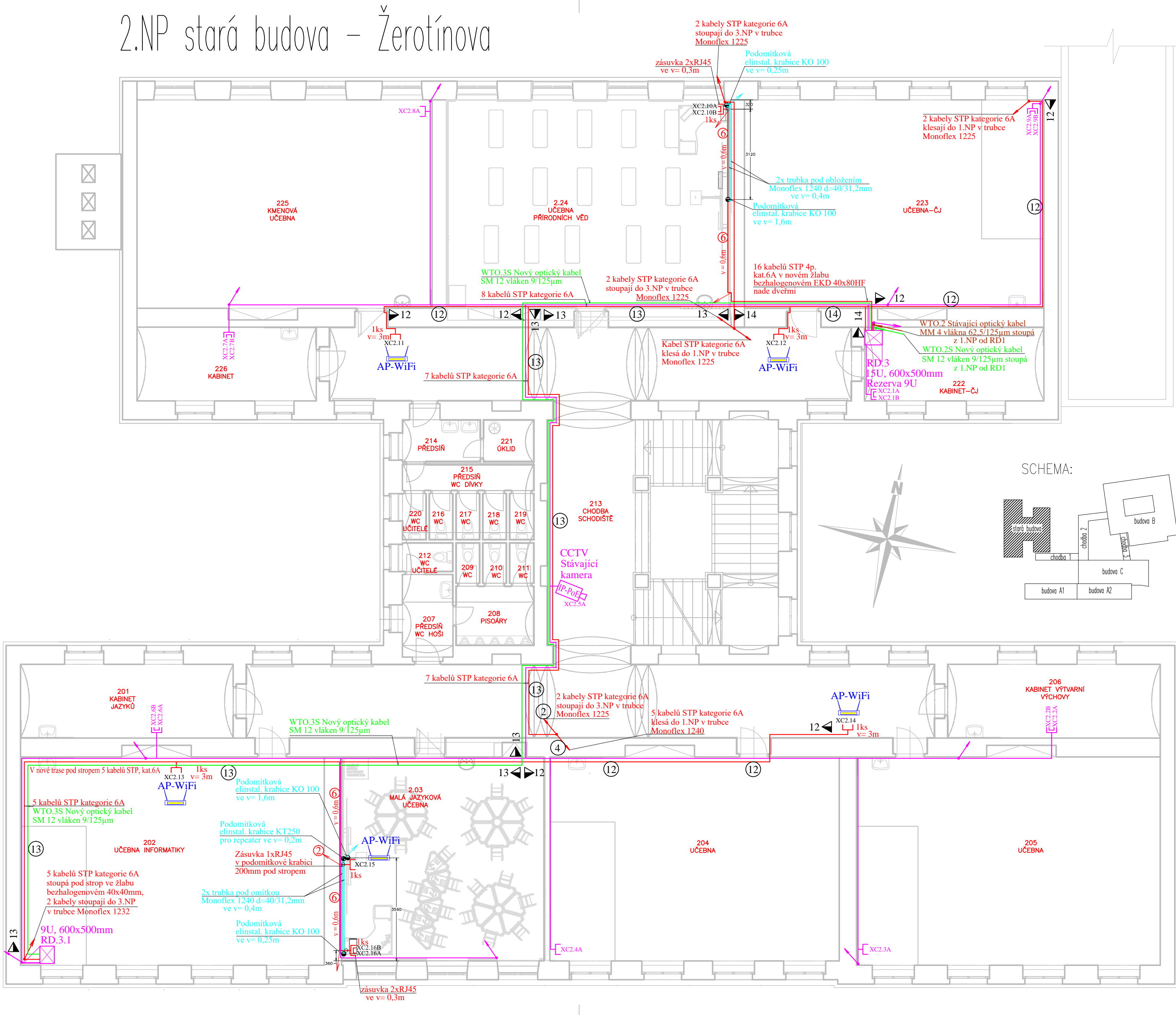


# 2.NP stará budova – Žerotínova



## LEGENDA TRAS SLABOPROUDU:

- Ⓢ Elektroinstalační přístrojová krabice pod datovou zásuvku (hluboká)
- Ⓚ Elektroinstalační krabice KO 125\_KA podomítková
- ① ➤ 1 ➤ Trubka Monoflex 1220 (D vnější/vnitřní=20/14,1mm) pod omítku (max 1ks STP)
- ② ➤ 2 ➤ Trubka Monoflex 1225 (D vnější/vnitřní=25/18,3mm) pod omítku nebo do podlahy (max 3ks STP)
- ③ ➤ 3 ➤ Trubka Monoflex 1232 (D vnější/vnitřní=32/24,3mm) pod omítku nebo do podlahy (max 4ks STP)
- ④ ➤ 4 ➤ Trubka Monoflex 1240 (D vnější/vnitřní=40/31,2mm) pod omítku (max 8ks STP)
- ⑥ ➤ 6 ➤ Kabely max 20 S/FTP v příchýtkách HL GRIP1 (vnitřní rozměry = 50 x 42mm)
- ⑫ ➤ 12 ➤ Kabely v plastovém bezhalogenovém žlabu 40x20mm
- ⑬ ➤ 13 ➤ Kabely v plastovém bezhalogenovém žlabu 40x40mm
- ⑭ ➤ 14 ➤ Kabely v plastovém bezhalogenovém žlabu 80x40mm

## LEGENDA SKR:

- Jednoduchá zásuvka 1xRJ45 pro data a telefony, kategorie 6A s krabicí na povrch
- Ⓢ — Jednoduchá zásuvka 1xRJ45 pro data a telefony, kategorie 6A s krabicí pod povrch
- Dvojjzásuvka 2xRJ45 pro data a telefony, kategorie 6A s krabicí na povrch
- Ⓢ — Dvojjzásuvka 2xRJ45 pro data a telefony, kategorie 6A s krabicí pod povrch
- Datová jednozásuvka 1xRJ45 pro nový Acces Point WiFi
- DP — Dataprojektor stávající
- RD.5 — Datový rozvaděč (Rack) nový, 15U, 600x500mm
- RD.3 — Datový rozvaděč (Rack) stávající 9U, 600 x 500mm
- RD3.1 — Datový rozvaděč (Rack) stávající 9U, 600 x 500mm
- Kabel STP 4páry, kat. 6A, LSOHFR B2ca s1 d1 a1
- Stávající kabel UTP 4páry, kat. 5E
- Stávající optický kabel MM 4 vlákna 62,5/125µm
- Nový optický kabel SM 12 vlákna 9/125µm

## POZNÁMKA:

- Nové kabeláže budou v provedení dle vyhl. MV č. 23/2008Sb. novel. č. 268/2011, tzn. B2caS1d0, příp. B2caS1d1
- Hlavní kabelové trasy nad podhledem v kabelových žlabech slaboproudu.
- Kabely vedené nad podhledem (odbočení z hl. kabel. tras) v normových příchýtkách.
- Kabely ve zdi a v podlaze instalovány do ohebných el. instalačních trubek.
- Slaboproudé kabely budou při souběhu se silovými kabely vedeny s odstupem dle normy ČSN EN 50174-2
- Prostupy požárními úseky budou utěsněny protipožárními ucpávkami.
- Rozvodná soustava 3+PEN ~ 50Hz 230/400V síť TN-C-S
- Ochrana před úrazem el. proudem:
  - Ochrana základní: samočinným odpojením od zdroje v síti TN
  - Ochrana zvýšená: proudovým chráničem, doplňujícím pospojováním

- 9 vývodů STP 4páry, kategorie 6A
- 14 stávajících vývodů UTP 4páry, kategorie 5, 5E

ZODPOVĚDNÝ PROJEKTANT Ing. Roman BEZDĚK		KRESLIL Ing. Roman BEZDĚK		IČO: 669 48 517 KRENIŠOVSKÁ 248 PSC78813 VIKYŘOVICE	
					
INVESTOR:	Město Šumperk, náměstí Míru I 787 01 Šumperk	MĚŘÍTKO 1:100	DATUM: 9/2021		
STAVBA:	Do odborných učeben bez bariér I.ZŠ Dr.E.Beneše I, 78701 Šumperk	STUPEŇ: DPS	FORMÁT: 4A4 SLABOPROUDÉ ROZVODY		
NÁZEV VÝKRESU:	Púdorys 2.NP - Žerotínova	ČÍSLO VÝKRESU  DR 111			