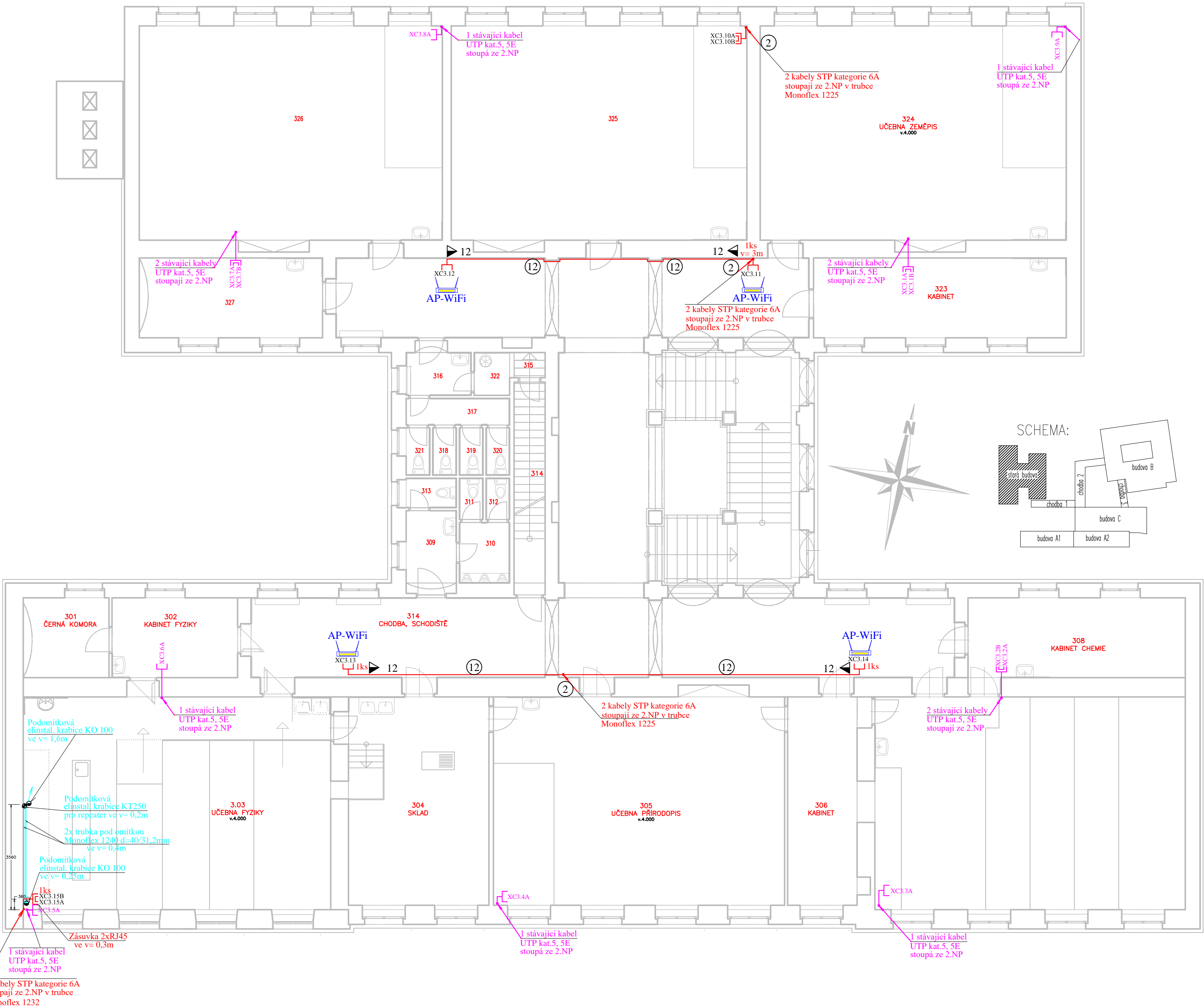


3.NP stará budova – Žerotínova



LEGENDA TRAS SLABOPROUDU:

- ① Elektroinstalační přístrojová krabice pod datovou zásuvku (hluboká)
- Elektroinstalační krabice KO 125_KA podomítková
- ⦿ KT250 - elektroinstalační krabice podomítková
- ② ➤ 2 ➤ Trubka Monoflex 1225 (D vnější/vnitřní=25/18,3mm) pod omítku nebo do podlahy (max 3ks STP)
- ③ ➤ 3 ➤ Trubka Monoflex 1232 (D vnější/vnitřní=32/24,3mm) pod omítku nebo do podlahy (max 4ks STP)
- ④ ➤ 4 ➤ Trubka Monoflex 1240 (D vnější/vnitřní=40/31,2mm) pod omítku (max 8ks S/FTP)
- ⑫ ➤ 12 ➤ Kabely v plastovém bezhalogenovém žlabu 40x20mm

LEGENDA SKR:

- ┌ Jednoduchá zásuvka 1xRJ45 pro data a telefony, kategorie 6A s krabicí na povrch
- ① ┌ Jednoduchá zásuvka 1xRJ45 pro data a telefony, kategorie 6A s krabicí pod povrch
- ┌ Dvojjzásuvka 2xRJ45 pro data a telefony, kategorie 6A s krabicí na povrch
- ① ┌ Dvojjzásuvka 2xRJ45 pro data a telefony, kategorie 6A s krabicí pod povrch
- ┌ Datová jednozásuvka 1xRJ45 pro nový Acces Point WiFi
- Kabel STP 4páry, kat. 6A, LSOHFR B2ca s1 d1 a1

POZNÁMKA:

- Nové kabeláže budou v provedení dle vyhl. MV č. 23/2008Sb. novel. č. 268/2011, tzn. B2caS1d0, příp. B2caS1d1
- Hlavní kabelové trasy nad podhledem v kabelových žlabech slaboproudu.
- Kabely vedené nad podhledem (odbočení z hl. kabel. tras) v normových příchytkách.
- Kabely ve zdi a v podlaze instalovány do ohebných el. instalačních trubek.
- Slaboproudé kabely budou při souběhu se silovými kabely vedeny s odstupem dle normy ČSN EN 50174-2
- Prostory požárními úseky budou utěsněny protipožárními ucpávkami.
- Rozvodná soustava 3+PEN ~ 50Hz 230/400V síť TN-C-S
- Ochrana před úrazem el. proudem:
 - Ochrana základní: samočinným odpojením od zdroje v síti TN
 - Ochrana zvýšená: proudovým chráničem, doplňujícím pospojováním

8 vývodů STP 4páry, kategorie 6A

12 stávajících vývodů UTP 4páry, kategorie 5, 5E

ZODPOVĚDNÝ PROJEKTANT Ing. Roman BEZDĚK		KRESLIL Ing. Roman BEZDĚK		IČO: 669 48 517 KRENIŠOVSKÁ 248 PŠČ78813 VIKYŘOVICE	
INVESTOR:		Město Šumperk, náměstí Míru 1 787 01 Šumperk		MĚŘÍTKO 1:100	DATUM: 9/2021
STAVBA:		Do odborných učeben bez bariér 1.ZŠ Dr.E.Beneše 1, 78701 Šumperk		STUPEŇ: DPS	SLABOPROUDÉ ROZVODY
NÁZEV VÝKRESU:		Přístroj 3.NP - Žerotínova		ČÍSLO VÝKRESU DR 112	