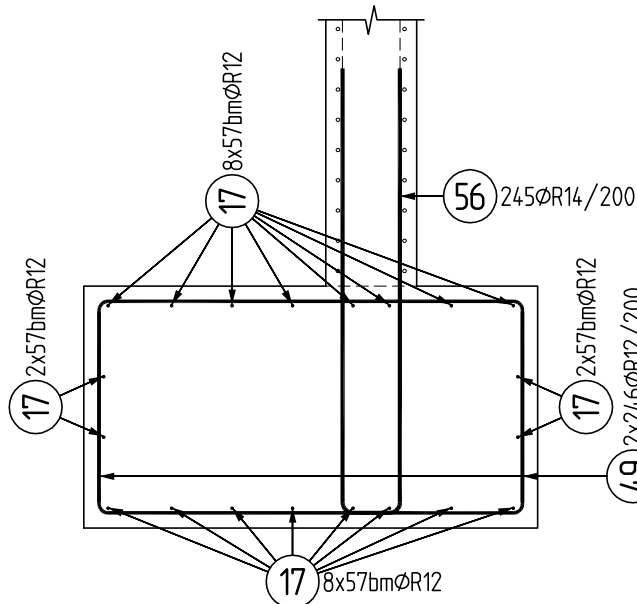
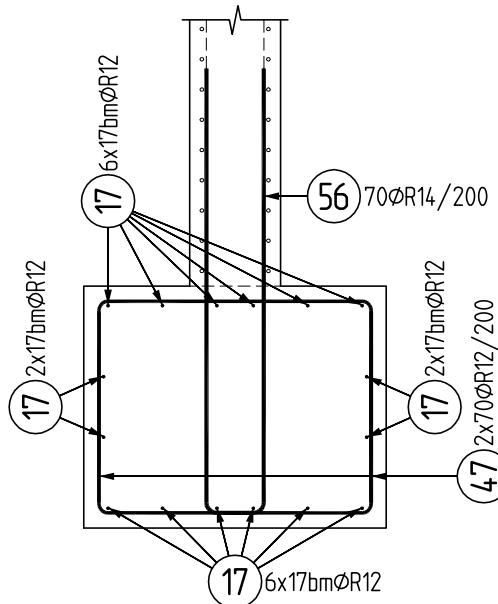


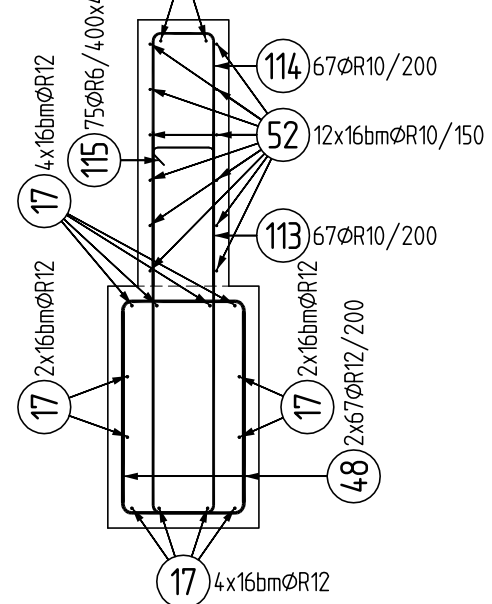
ŘEZ 1-1 49,1bm
1:25



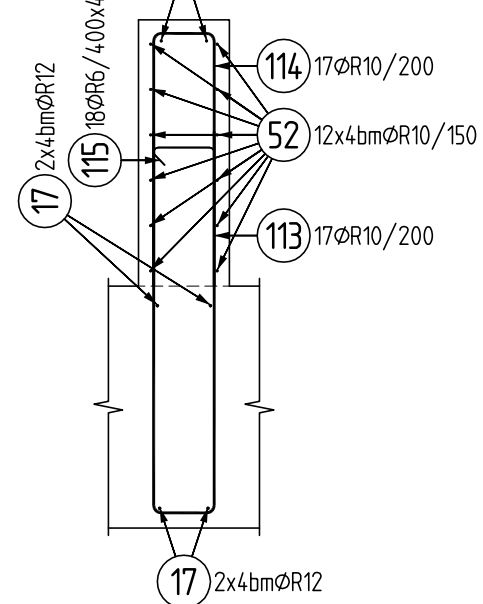
ŘEZ 2-2 14,1bm
1:25



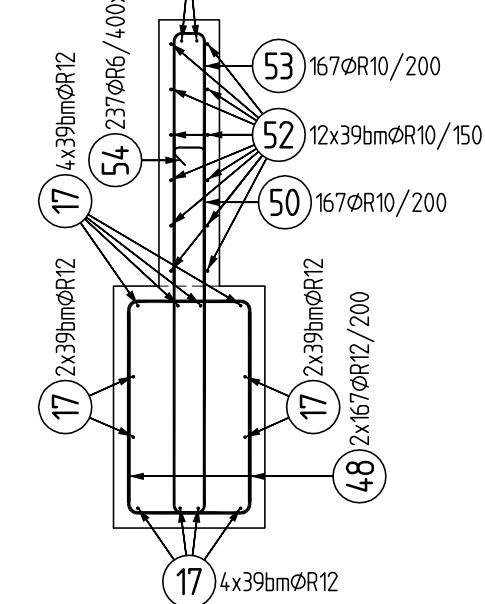
ŘEZ 3-3 13,4bm
1:25



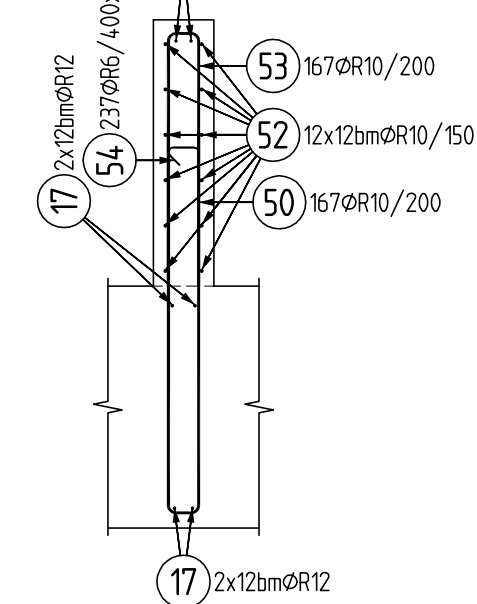
ŘEZ 4-4 3,4bm
1:25



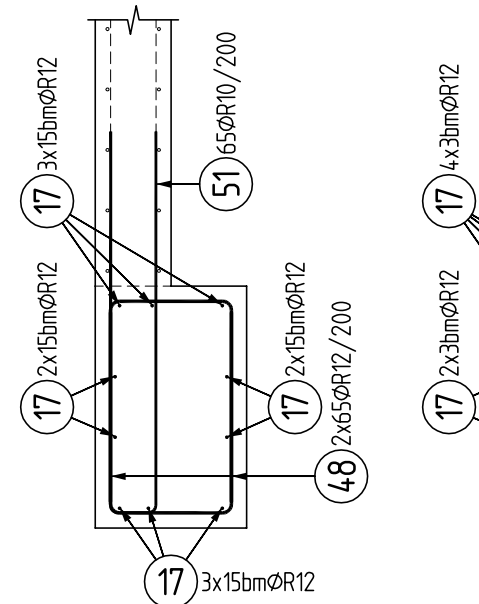
ŘEZ 5-5 33,4bm
1:25



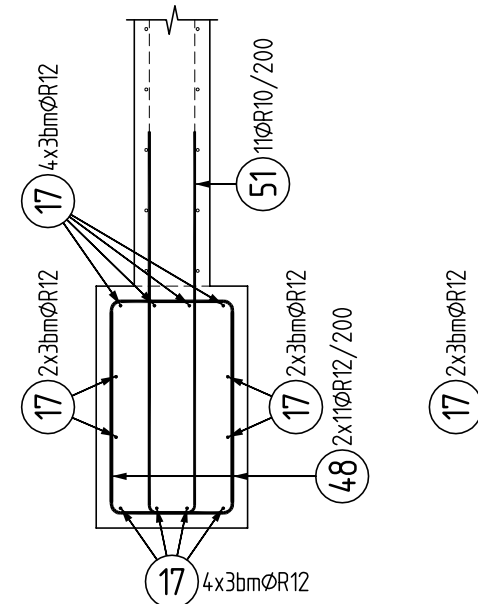
ŘEZ 6-6 9,7bm
1:25



ŘEZ 7-7 13,0bm
1:25



ŘEZ 8-8 2,1bm
1:25



ŘEZ 9-9 4,6bm
1:25

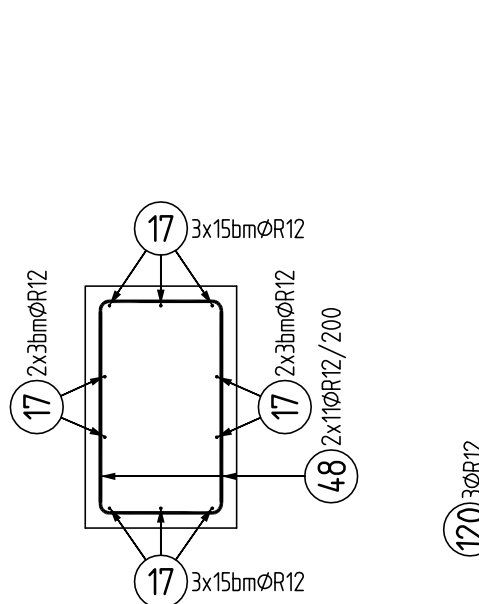
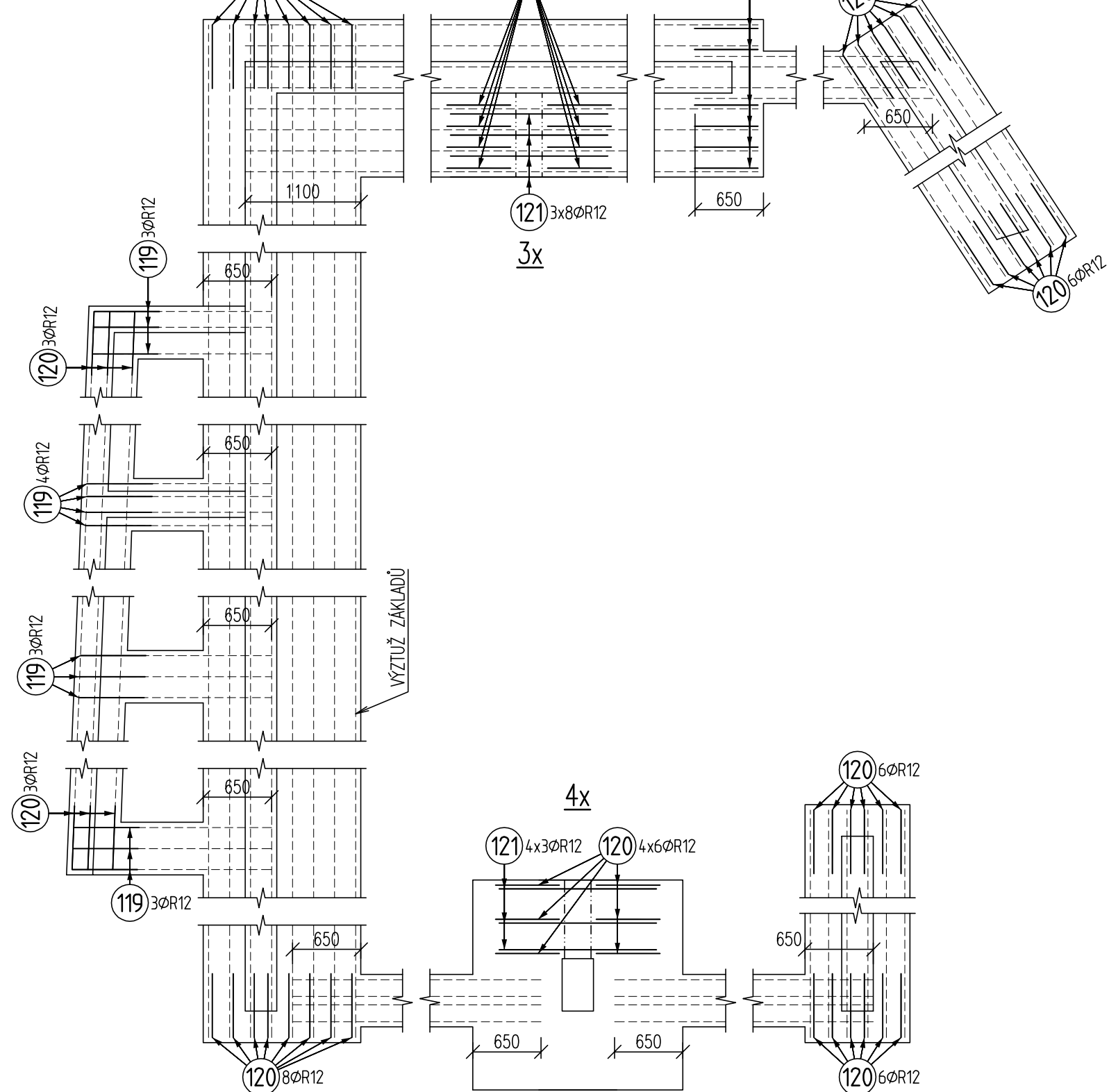
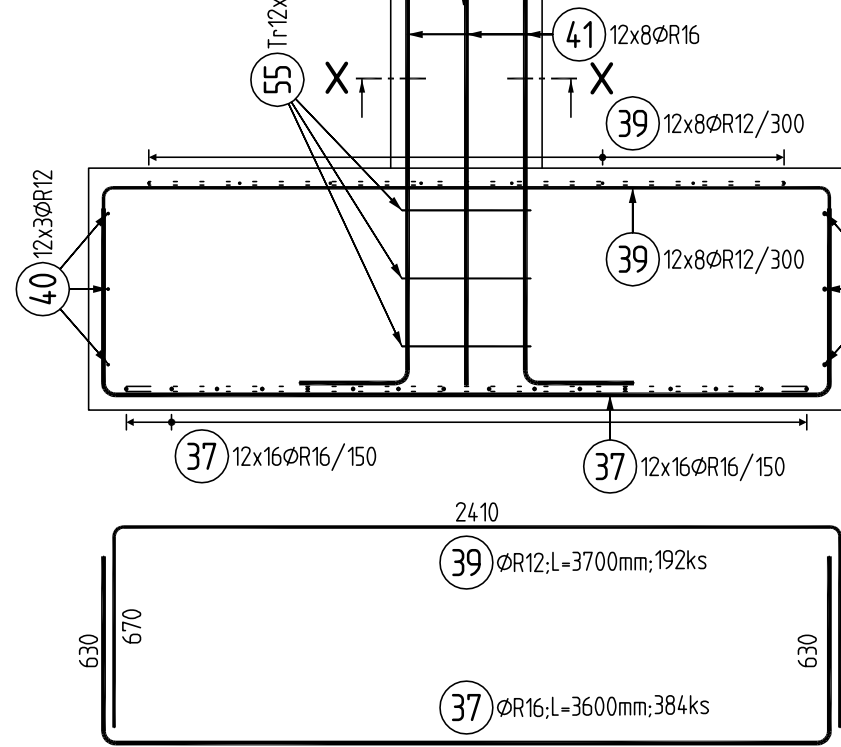


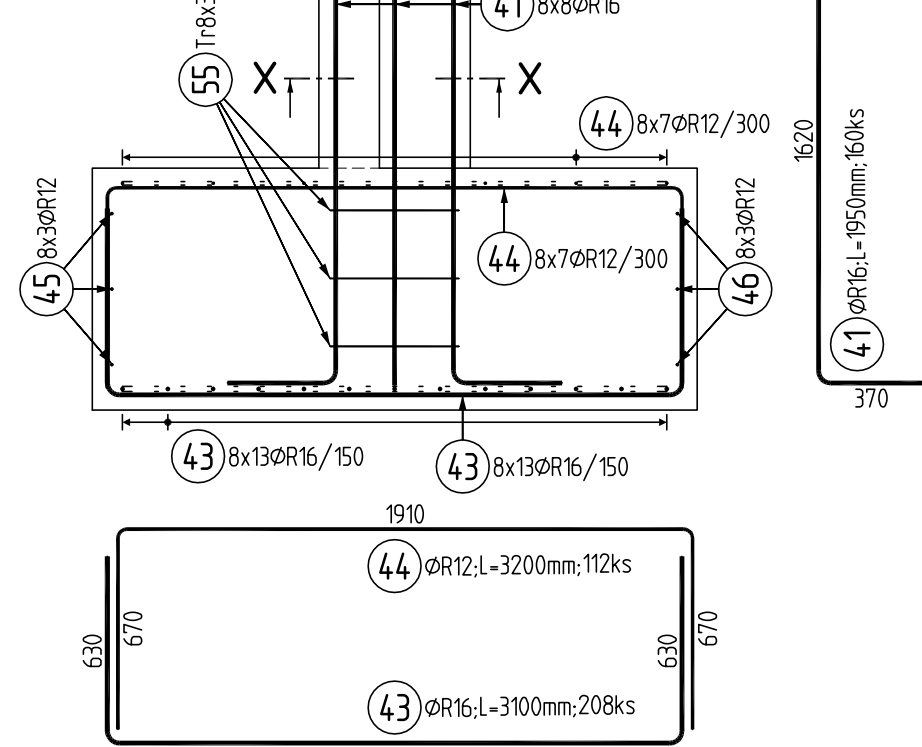
SCHÉMA PROVAZÁNÍ ZÁKLADŮ
PŮDORYS
1:50



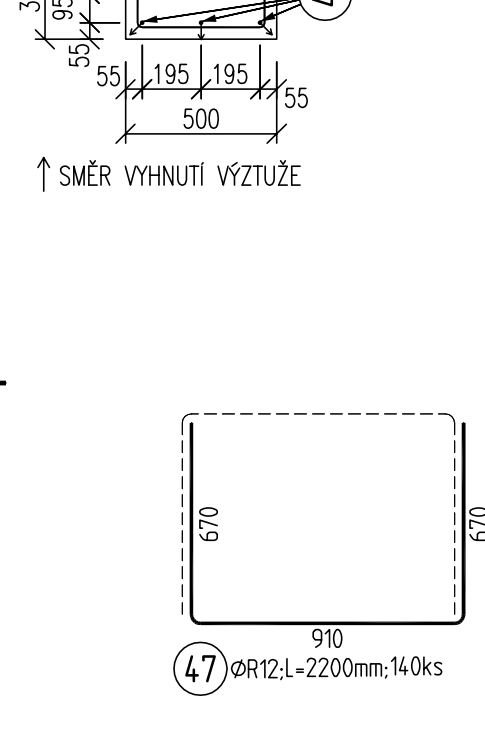
PATKA P1 12x
PŮDORYS
1:25



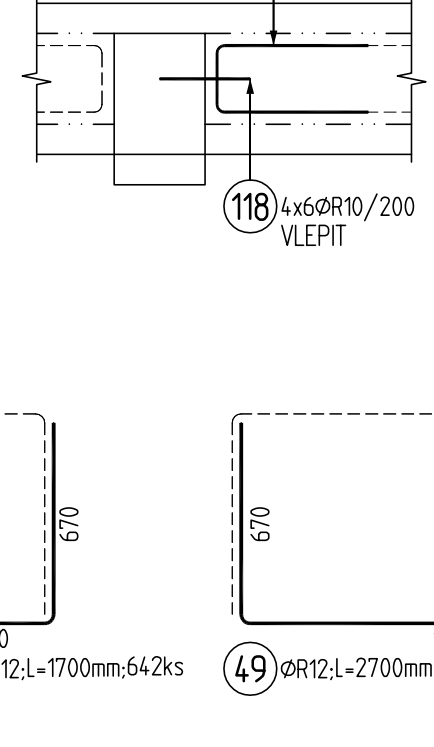
PATKA P2 8x
PŮDORYS
1:25



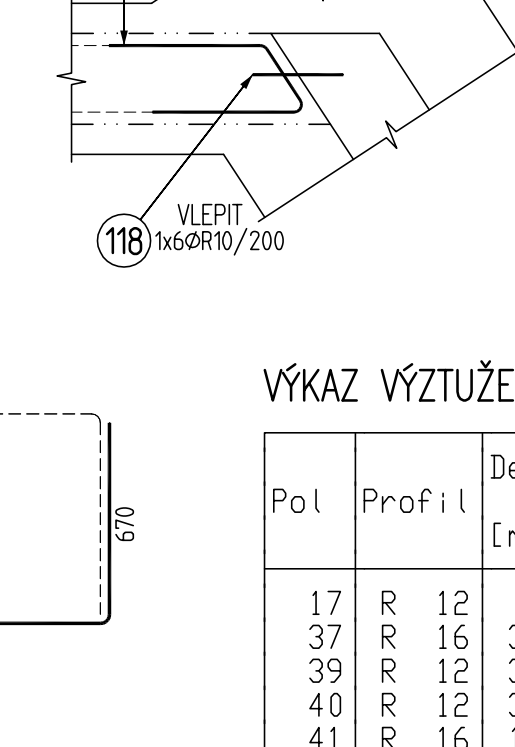
ŘEZ X-X
1:25



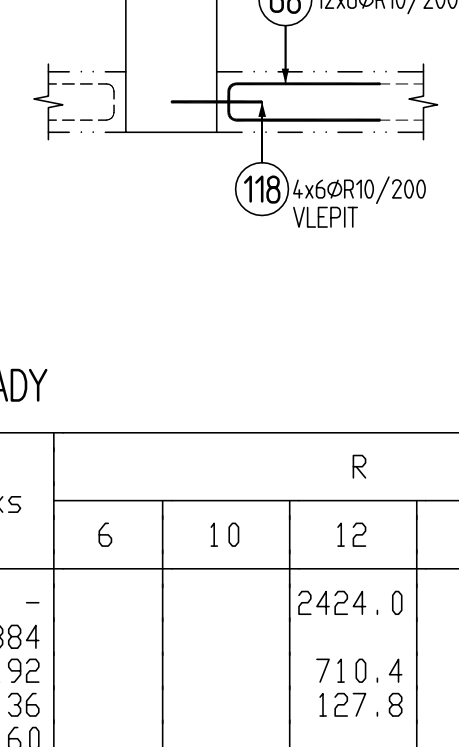
UKONČENÍ ŘEZU 3 4x
PŮDORYS STĚNY
1:25



UKONČENÍ ŘEZU 3 1x
PŮDORYS STĚNY
1:25



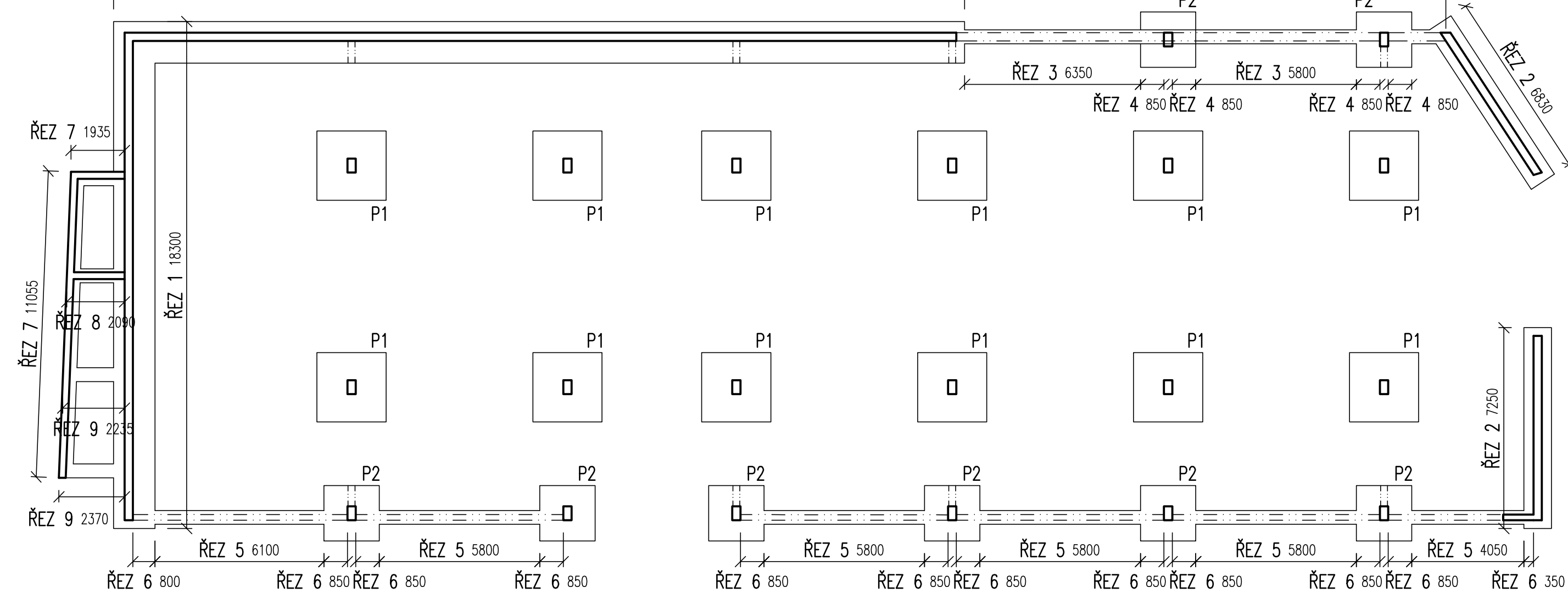
UKONČENÍ ŘEZU 5 12x
PŮDORYS STĚNY
1:25



VÝKAZ VÝZTUŽE-ZÁKLADY

Pol	Profil	Delka [mm]	ks	R				
				6	10	12	14	16
17	R 12	BM	-			2424.0		
37	R 16	3600	384			710.4		1382.4
39	R 12	3700	192			127.8		
40	R 12	3550	36					312.0
41	R 16	1950	160					644.8
42	R 12	7050	36			253.8		
43	R 16	3100	208					
44	R 12	3200	112			358.4		
45	R 12	3050	24			73.2		
46	R 12	5550	24			133.2		
47	R 12	2200	140			308.0		
48	R 12	1700	642			1091.4		
49	R 12	2700	492			1328.4		
50	R 10	2600	334		868.4			
51	R 10	2650	76		201.4			
52	R 10	BM	-		994.0			
53	R 10	1750	334		584.5			
54	R 6	250	474	118.5				
55	R 6	1400	60	84.0				
56	R 14	3100	315				976.5	
57	R 10	1100	72			79.2		
58	R 10	2700	84			226.8		
59	R 10	1850	84			155.4		
60	R 10	350	93	32.5				
61	R 10	1200	24			28.8		
62	R 10	1250	6			7.5		
63	R 10	300	54			16.2		
64	R 12	1850	13			24.1		
65	R 12	1850	100			185.0		
66	R 12	1500	36			54.0		
CELKOVÁ DELKA [m]				235.1	3162.2	7071.7	976.5	2339.2
HMOTNOST [kg]				52.2	1949.6	6278.3	1180.0	3692.0
CELKOVÁ HMOTNOST [kg]								13152.2

SCHÉMA ZÁKLADŮ
PŮDORYS
1:150



BETON: VIZ. VÝKRES TVARAU
VÝZTUŽ: B500B

- UVEDENÉ DÉLKY JSOU VZTAŽENY K VNĚJŠÍMU LÍCI PRUTU
- POLOMÉRY OBLOUKŮ JSOU POLOMÉRY OHYBACÍCH TRNŮ
- NENAZNAČENÉ POLOMÉRY JSOU 1/2 Dr,min (TAB. 20)
- NENAZNAČENÉ ÚHLY JSOU 45°, 90° resp 180°
- CELKOVÉ DÉLKY VLOŽEK JSOU STŘÍŽNÉ DÉLKY
- ROVNÉ VLOŽKY JSOU VE VÝKAZU OZNAČENÉ "*"
- KRYTÍ ZÁKLADY: 50mm
- KRYTÍ ZÁKLADY: 35mm

POZNÁMKA:

- VEŠKERÉ STAVEBNÍ UPRAVY (DŘÁŽKY, ...) ZKOORDINOVAT S VYBRÁNÝMI DODAVATELI PROFESÍ
- PŘI VLEPOVÁNÍ VÝZTUŽE BUDE POSTUPOVANO DLE TECHNOLOGICKÉHO PŘEDPISU VÝROBCE.
- VÝZTUŽ Ø10mm STYKOVAT V DÉLCE MINIMÁLNĚ 500mm
- VÝZTUŽ Ø12mm STYKOVAT V DÉLCE MINIMÁLNĚ 600mm

0,000 = 331.83 m n.m. Bp
Copyright © 2019 Ing. Lukáš Janda
Všechna práva jsou vyhrazena. Zobrazení práva na kopírování, distribuci a přechod. Žádná část není (b) jakoukoli formou (tiskem, jako fotograf, elektronicky) a jinými prostředky reprodukována a rozšiřována bez písemného souhlasu autora - Ing. Lukáš Janda s.r.o., s výjimkou kóces výtisků dle ujednání záznamů dle př. zachování ostatních autorských práv.

GENÉRALNÍ PROJEKTANT: Ing. Lukáš Janda Jarošova 155, 790 70 Javorník tel: +420 775 577 353	Autor architektonického návrhu: Ing. Lukáš Janda Jarošova 155, 790 70 Javorník tel: +420 775 577 353	Zodpovědný projektant: Ing. Lukáš Janda Jarošova 155, 790 70 Javorník tel: +420 775 577 353	Stupeň: PP Datum: 05. 2019 Číslo zakázky: 00529_40 Místo: 1:50,25 Číslo výkresu: 104
---	---	--	--