

INTERIÉR KINA OKO

NÁVRH INTERIÉRU VESTAVBY MALÉHO SÁLU KINA OKO, ŠUMPERK



IDENTIFIKAČNÍ ÚDAJE

Název stavby: NÁVRH INTERIÉRU KINA OKO V ŠUMPERKU
NA MASARYKOVĚ

NÁMĚSTÍ , Č. P. 1170 V K. Ú.
ŠUMPERK

Místo stavby: Šumperk

VÚSC: Olomoucký kraj

Stupeň PD: Návrh interiéru

Objednatel: Město Šumperk

Zhotovitel: Ing. arch. Ivo Skoumal
IČ: 13004174

Autoři: Ing. arch. Ivo Skoumal
Ing. arch. Jan Skoumal
Ing. arch. Adam Zezula

Vypracovali: Ing. arch. Ivo Skoumal
Ing. arch. Jan Skoumal
Ing. arch. Kristýna Soukupová

Datum: Zář 2023

OBSAH

03	OBSAH	40	201 CHODBA
04	TEXTOVÁ ZPRÁVA	41	půdorys M 1:50
06	PŮVODNÍ STAV	42	půdorys elektroinstalace M 1:50
07	fotodokumentace	43	půdorys specifikace podlah M 1:50
08	NAVRŽENÉ ŘEŠENÍ	44	pohledy M 1:50
09	celkový půdorys 1.NP M 1:100	47	specifikace atypické lavice M 1:25
10	celkový půdorys 2.NP M 1:100	49	vizualizace
11	101 VSTUPNÍ CHODBA	52	výpis prvků
12	půdorys elektroinstalace M 1:50	53	půdorys var. B M 1:50
13	půdorys specifikace podlah M 1:50	54	půdorys elektroinstalace var. B M 1:50
14	pohledy M 1:50	55	210 KANCELÁŘ
15	axonometrie informační tabule	56	půdorys M 1:50
16	102 ŠATNA, PRODEJ VSTUPENEK		půdorys elektroinstalace M 1:50
17	půdorys M 1:50	57	půdorys specifikace podlah M 1:50
	půdorys elektroinstalace M 1:50	58	pohledy
18	půdorys specifikace podlah M 1:50	59	axonometrie
19	pohledy M 1:50	62	vizualizace
20	axonometrie	63	výpis prvků
23	výpis prvků 101, 102	65	KUCHYŇKA
24	202 DENNÍ MÍSTNOST	66	půdorys, pohled M 1:25
25	půdorys M 1:50	67	axonometrie
	půdorys elektroinstalace M 1:50	68	HYGIENICKÉ ZÁZEMÍ
26	půdorys specifikace podlah M 1:50	69	půdorys M 1:25
27	pohledy M 1:50	70	výpis prvků
28	axonometrie	71	VÝPIS PRVKŮ - OSVĚTLENÍ
31	vizualizace	72	osvětlení
32	výpis prvků		
33	203 KINOSÁL		
34	půdorys M 1:50		
35	půdorys elektroinstalace M 1:50		
36	půdorys specifikace podlah M 1:50		
37	výpis prvků		
38	vizualizace		

TECHNICKÁ ZPRÁVA

Návrh interiéru byl vypracován na základě požadavku investora vybavit prostory malého sálu a navazujících místností novým mobiliářem, zabudovaným nábytkem a dalšími interiérovými prvky.

ROZSAH ŘEŠENÍ

Předmětem řešení jsou místnosti v 1.NP a 2.NP objektu kina Oko, řešené v projektové dokumentaci „KINO OKO – vestavba malého sálu Masarykovo nám. 32, Šumperk – změna stavby před dokončením“ vypracované atelierem Ing. Pavel MALÍNEK, Jakoubka ze Stříbra 44, Olomouc. Prvky interiéru, které jsou součástí stavby, budou průběžně konzultovány se zpracovateli prováděcí dokumentace jednotlivých částí projektů v rámci autorského dozoru.

Vzhledem k charakteru kina jako veřejné budovy je řešen bezbariérový vstup včetně WC pro imobilní ve 2.NP. Provozně je přízemí navrženo tak, že návštěvníci malého sálu využijí vstupní zázemí hlavního sálu (pokladnu, bar, šatnu) a projdou přes foyer prosklenými dveřmi do vstupní chodby (č. 101) s vyrovnávací rampou o sklonu 1:8 dlouhou 160cm. Vpravo je přes šatnu přístupná pokladna (č. 102). Přes vstupní chodbu se návštěvníci dostanou na stávající schody do 2.NP, bezbariérový přístup je zajištěn schodolezem.

Po schodišti vystoupají návštěvníci do rozšířené chodby (č. 201) charakteru haly ve 2.NP. Z chodby vlevo je přístupná denní místnost (č. 202) s průhledem přes prosklenou stěnu. Dál pokračuje chodba rampou, vyrovnávající výškový rozdíl mezi sálem a běžnou výškou 2.NP. Vlevo se vstupuje do sálu (č. 203) s amfiteatrální podlahou. Rovně pokračuje chodba do zázemí s promítárnou, šatnou a WC pro zaměstnance. Od schodů chodbou rovně se prochází do kanceláře ředitele (č. 210) s kuchyňkou, vpravo do WC pro návštěvníky s úklidovou komodou.

VÝTVARNĚ – ARCHITEKTONICKÝ NÁVRH

Návrh vytváří dojemově jednotný koncept barevného a materiálového řešení hlavních interiérových prvků shodný s již realizovaným interiérem hlavní vstupní haly s pokladnou, kavárnou, foyer a šatnou. Jedná se o kombinaci dubových prvků s antracitovými.

Nový zabudovaný nábytek bude vyroben z dýhovaných příp. laminovaných dřevotřískových desek v barvě přírodního dubu (např. EGGER H1334 ST9 dub SORANO světlý) s vodorovnou kresbou a matného antracitu (např. EGGER U961 ST2 grafitově šedá).

Vnitřní dveře budou v barvě navazujících stěn, ve skryté nebo ocelové zárubni (viz. detailní řešení), kliky hranaté černé s hranatou rozetou (např. SPY). Prosklené dveře z foyer do vstupní chodby, prosklená stěna s dveřmi do denní místnosti a kanceláře ředitele budou hliníkové antracitové.

Výmalby budou převážně bílé, chodba před sálem a vlastní sál antracitové. Některé stěny jsou obloženy deskami v barvě přírodního dubu.

Podlahy budou kryty šedým kobercem nebo dlažbou v barvě betonu, schody jsou původní teracové.

Osvětlení místností bude tvořeno individuálně dle charakteru místností (liniovými zapuštěnými LED pásky, lištovým osvětlením, zapuštěnými svítidly v bílé barvě, v antracitových podhledech černými). Nad schodištěm je pro oživení voleno kruhové svítidlo. Zásuvky a vypínače budou bílé hranaté plastové na bílých stěnách, na antracitových tmavě šedé nebo černé.

PROJEKT INTERIÉRU

101 VSTUPNÍ CHODBA

Interiér vstupní chodby je jednoduchý, neboť se jedná o komunikační prostor bez mobiliáře. Bude vybaven orientační dubovou tabulí s antracitovým popisem a obrazovou výzdobou. Ocelové zábradlí se svislými příčlemi bude z čtvercových profilů 30 x 30mm. Trny sloupků budou kotveny do

zděného soklu, který bude ponechán po vybourané středové zdi. Sokl bude obložen černým keramickým obkladem shodným se stávajícím soklem schodů. Výškový rozdíl mezi foyer a nástupní podestou schodiště je řešen vyrovnávací rampou o sklonu 1:8 dlouhou 160cm.

Dveře do předsíně pokladny budou bílé ve skryté zárubni, do foyer prosklené s bezpečnostním sklem a hliníkovými antracitovými rámy.

Stěny a strop budou opatřeny bílou výmalbou.

Podlahu tvoří šedý zátěžový koberec.

Osvětlení tvoří zavěšené bílé kruhové svítidlo.

102 ŠATNA, PRODEJ VSTUPENEK

Předsíň pokladny slouží zároveň jako šatna a je vybavena vestavěnou šatní s nástavcem a dubovou vodorovnou kresbou.

V prostoru pokladny je za dveřmi vestavěná kuchyňská linka s chladničkou, dřezem a mikrovlnkou. Skříňky a police jsou z dřevotřískových desek s dubovou vodorovnou kresbou. Bočnice nástavby, strop, záda a pracovní deska jsou antracitové.

Na protější stěně bude osazena policová skříň s plným nástavcem v antracitové barvě.

Otvírání dveří i šuplíků bude bezúchytkové systémem tip – on.

Stěny a strop budou opatřeny bílou výmalbou.

Podlahu tvoří šedý zátěžový koberec.

Osvětlení tvoří bílá zapuštěná svítidla.

202 DENNÍ MÍSTNOST

Denní místnost bude vybavena kuchyňským koutem ve formě baru s odšťavňovačem, kávovar-em, vestavěnou chladicí vitrínou a myčkou nádobí. Spodní skříňky jsou antracitové, rohový vyvýšený lem a horní skříňky dubové. Stěna mezi horními a dolními skříňkami je obložena podlahovou krytinou.

Protější stěna je obložena dubovými deskami a vybavena konzolovou lavicí s antracitovým čalouněním.

Mobiliář tvoří výrobky např. od firmy TON – židle Valencia černé barvy, kruhové stoly s dubovou deskou a černou kovovou podnoží.

Otvírání dveří i šuplíků bude bezúchytkové systémem tip – on.

Stěny a strop budou opatřeny bílou výmalbou.

Podlahu tvoří šedá litá podlaha nebo dlažba v barvě betonu.

Osvětlení tvoří bílá bodová svítidla v lištách, liniová zapuštěná LED svítidla v odskočeném podhledu a nábytkové podsvícení LED pásky.

203 KINOSÁL

Stěny a podhled sálu jsou navrženy z mírně odskočených černých akustických panelů. Sezení tvoří čalouněná antracitová křesla se sklopným sedákem. Amfiteatrální podlaha bude kryta antracitovým kobercem.

Osvětlení sálu budou tvořit svislá štěrbinová svítidla, osazená v odskokích stěnových akustických panelů. Podsvícená budou čela schodišťových stupňů.

Detailní návrh bude proveden odbornou firmou na základě akustického posouzení prostoru včetně ozvučení, promítací techniky a plátna.

201 CHODBA, 207 – 209 HYGIENICKÉ ZAŘÍZENÍ

Nosným prvkem interiéru chodby je zvlněná dubová lavice se sedákem z masivu. Protiváhu

vytváří plošný dubový obklad stěny hygienického zařízení se zalícovanými dveřmi ve skryté zárubni. Mobiliiář představují různě velké látkové taburety na černé kovové podnoži.

Stěny a strop budou opatřeny z větší části bílou výmalbou, chodba před sálem bude antracitová.

Stěna za lavicí bude doplněna obrazovou výzdobou.

Podlahu hygienického zařízení tvoří šedá litá podlaha nebo dlažba v barvě betonu. Na chodbě bude položen šedý zátěžový koberec, před sálem antracitový.

Osvětlení je tvořeno zapuštěnými svítidly v bílé barvě, v antracitových podhledech černými.

V místnostech hygienického zařízení budou osazeny plné bílé dveře v bílých ocelových zárubních s černými klikami SPY a hranatými rozetami, vybavené WC zámky. Na podlaze bude použita tmavě šedá dlažba (např. RAKO QUARCIT 60 x 60 cm černá), na stěnách pak matné bílé obkladačky (např. RAKO COLOR ONE 30 X 60 cm). Spárořezy obkladů a dlažeb budou provedeny na stříh a budou na sebe navazovat.

V místnostech WC budou umístěny prvky doplňkového nerezového programu (zásobníky papírových ručníků, dávkovače tekutého mýdla, bubnové zásobníky toaletního papíru, WC štětky, odpadkové koše a zásobníky hygienických ubrousků).

210 KANCELÁŘ

Dominantními prvky interiéru kanceláře jsou dubová čelní stěna a dubové pracovní stoly. Ostatní prvky (skříně, jednací stůl, židle) jsou antracitové příp. černé. Pracovní stůl ředitele má antracitovou kovovou podnož z ocelového profilu 30 x 30mm a antracitový šuplíkový kontejner. Oživujícími prvky jsou dubové nástěnné hvězdicové věšáky. Na stěně vedle okna budou zavěšeny obrazy.

Základní mobiliář je např. od firmy TON – židle Valencia, dřevěný stůl s dlouhou podnoží p.o.v. 465, barva black grain.

Stěny a strop budou opatřeny bílou výmalbou.

Na podlaze bude položen šedý zátěžový koberec.

Osvětlení prostoru je tvořeno lištovými zavěšenými bodovými svítidly v bílé barvě, sestavenými do obdélníku. Dubová stěna bude nasvětlena liniovým zapuštěným LED svítidlem v odskočeném pohledu.

POZNÁMKA

Orientační systém bude řešen v rámci celkového grafického manuálu kina jako součást samostatného výtvarného návrhu.

Před výrobou zabudovaného nábytku je třeba ověřit veškeré rozměry na místě!

Projekt interiéru nezahrnuje další odborné profese (prováděcí stavební projekt, projekt topení, vzduchotechniky, vodovodní instalace a odpadů, elektroinstalace, světelně – technický projekt, akustické řešení, ozvučení sálu apod.) – je nutné řešit samostatně.

Před výrobou je nutné zkonzultovat prováděcí výkresy a příslušné detaily, které nejsou součástí tohoto návrhu a budou zpracované dodavatelem interiéru, s autorem návrhu interiérových úprav.

V Šumperku dne 28. května 2022

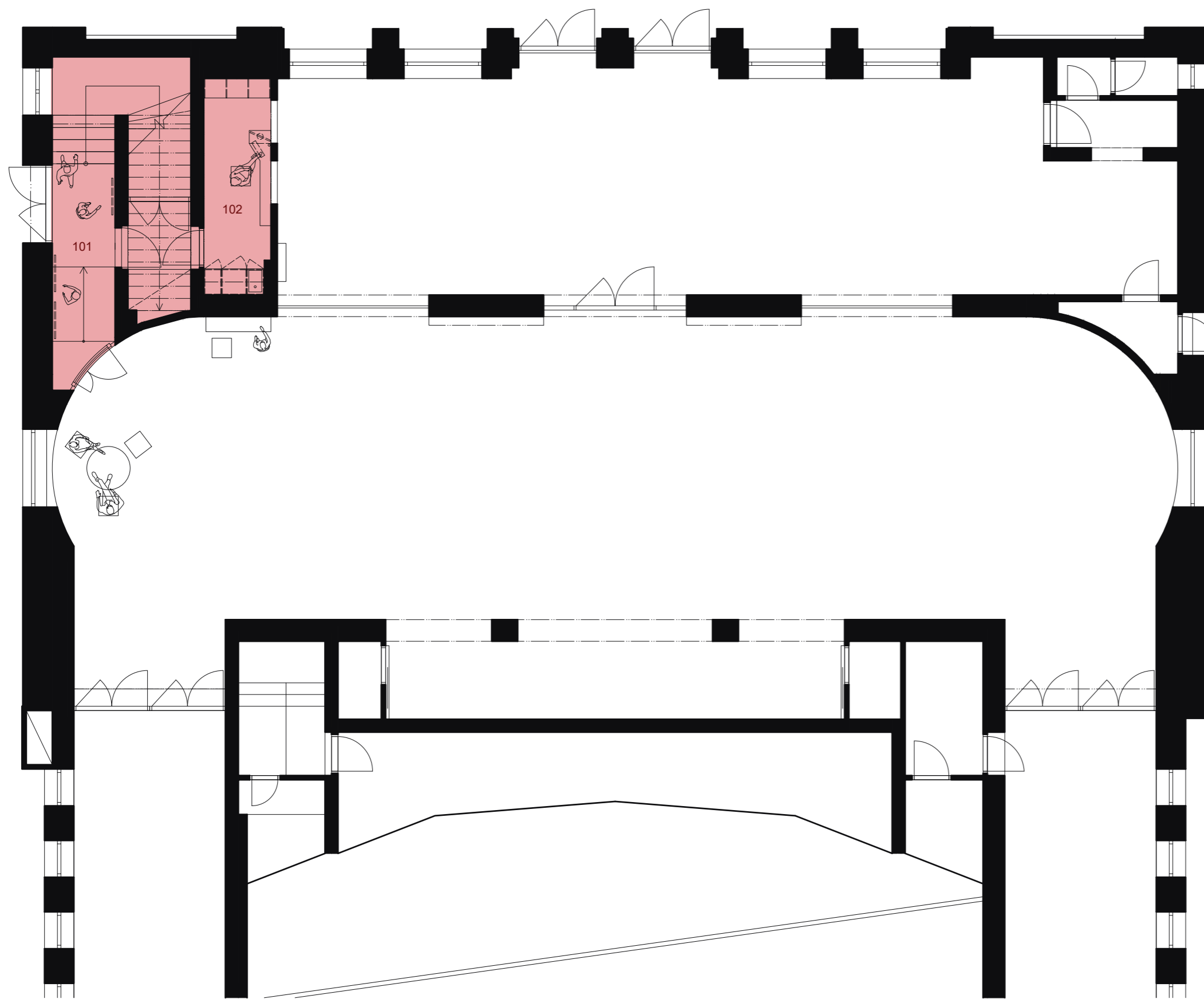
Vypracoval:

PŮVODNÍ STAV



NÁVRHOVÁ ČÁST

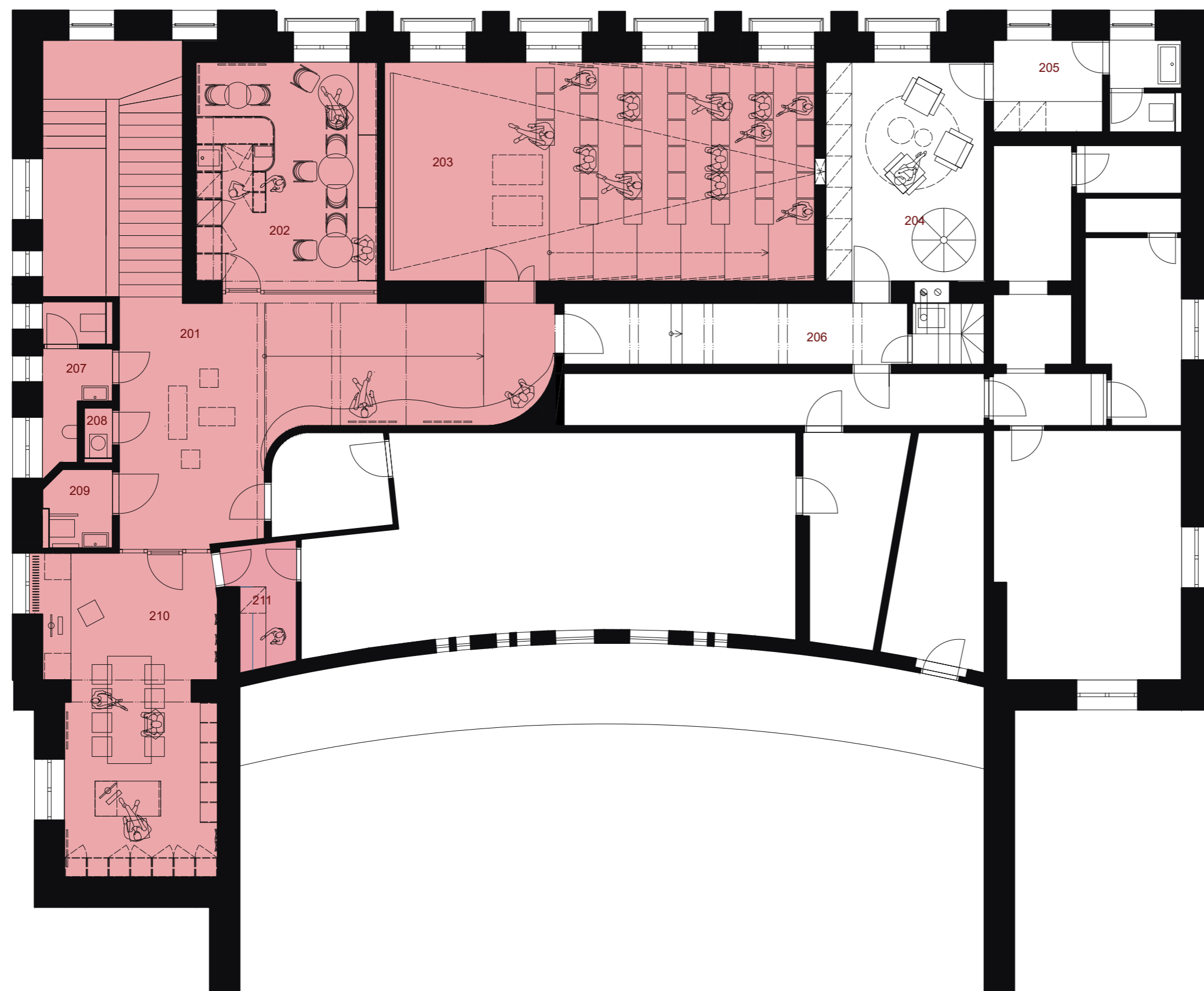
CELKOVÉ PŮDORYSNÉ
ŘEŠENÍ



LEGENDA

101	vstupní chodba	7,09 m ²
102	šatna, prodej vstupenek	11,43 m ²

 řešené prostory

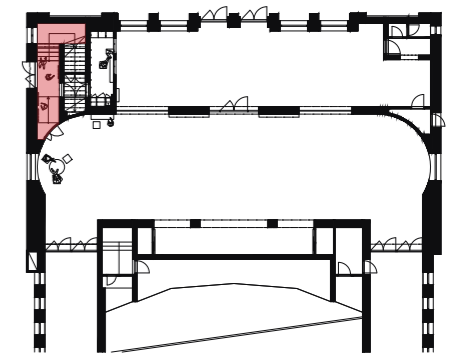


LEGENDA

201	chodba	21,8 m ²
202	denní místnost	20,8 m ²
203	sál	49,1 m ²
204	promítárna	18,1 m ²
205	zázemí promítárny	8,8 m ²
206	chodba	11,0 m ²
207	toaleta muži	4,5 m ²
208	úklid	0,8 m ²
209	toaleta ženy	2,8 m ²
210	kancelář	26,9 m ²
211	kuchyňka	9,1 m ²

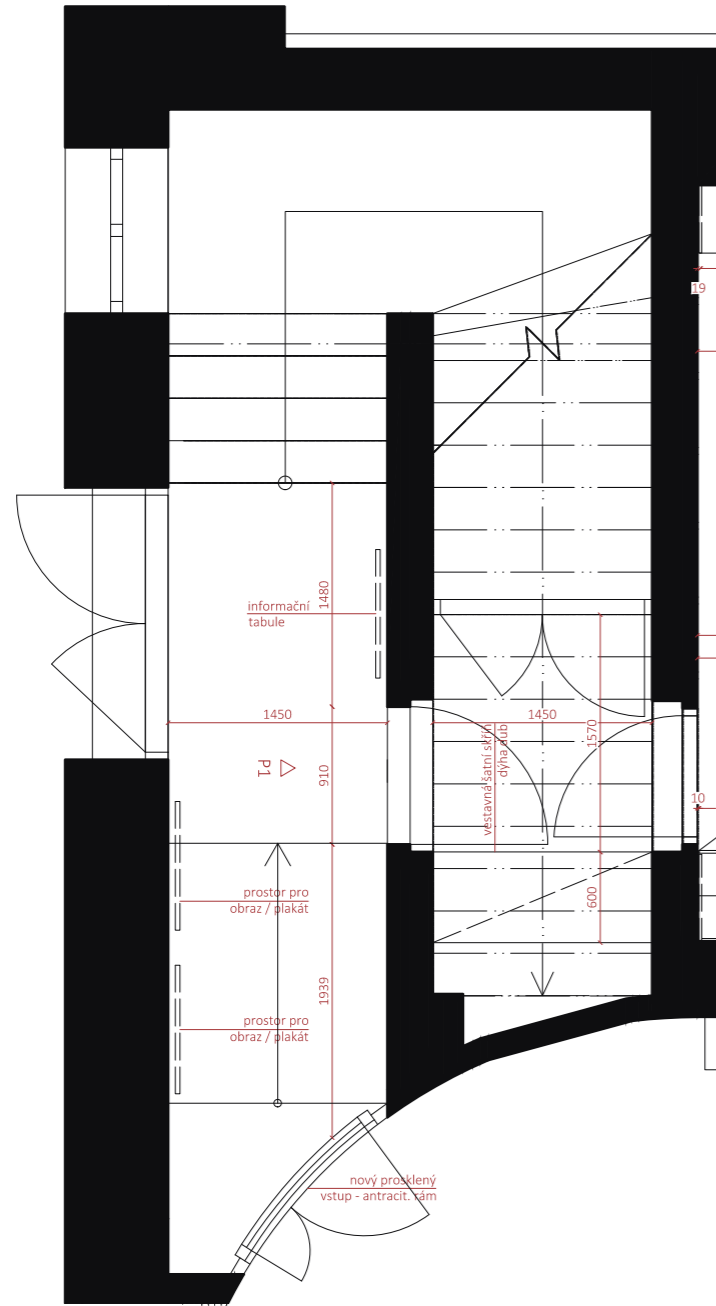
řešené prostory

VSTUPNÍ CHODBA
-101-

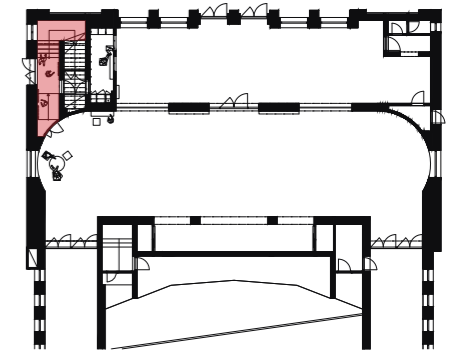
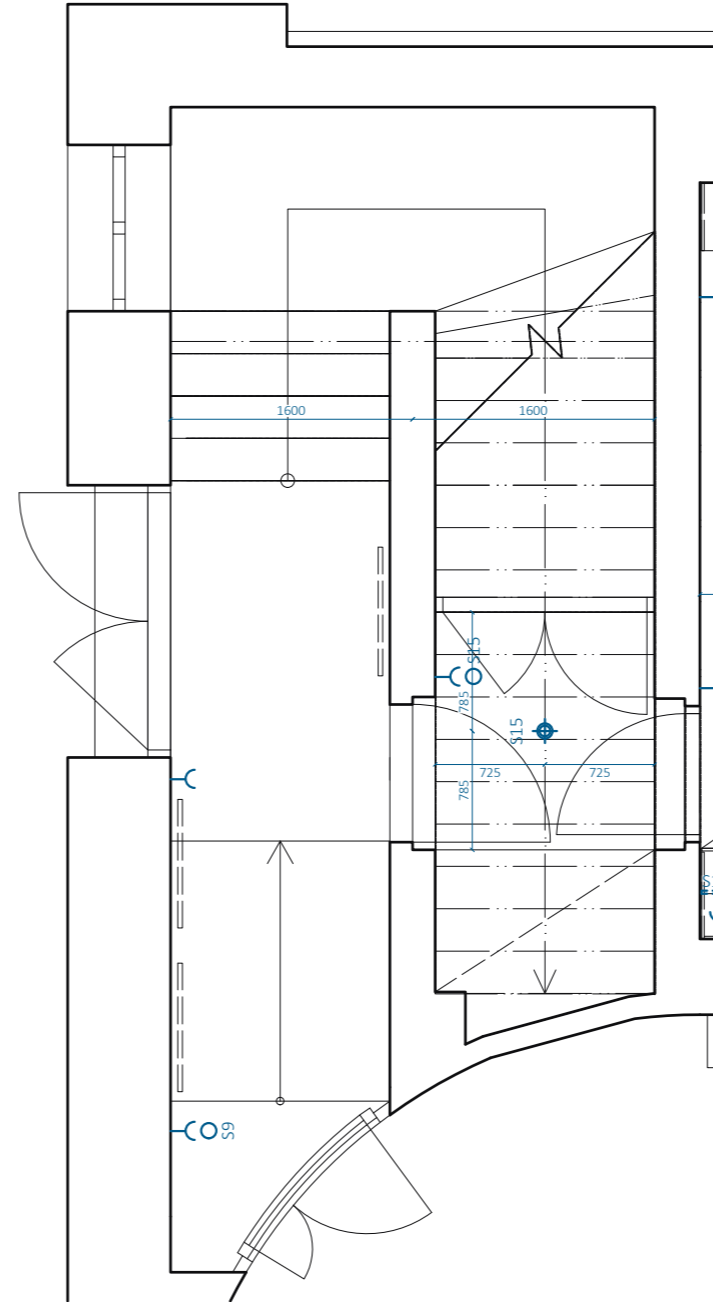


VSTUPNÍ CHODBA

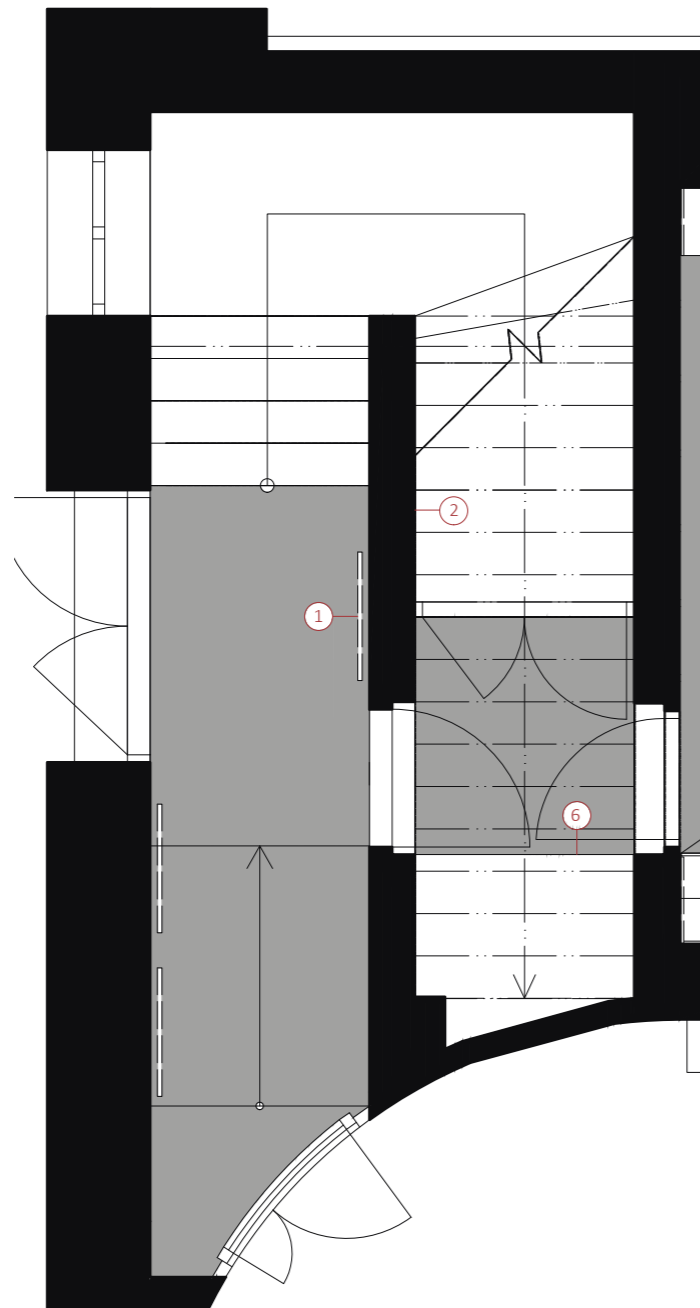
PŮDORYS



PŮDORYS ELEKTROINSTALACE



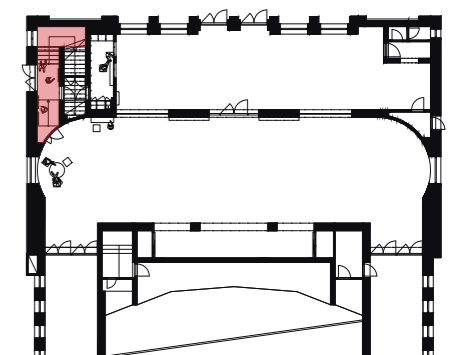
PŮDORYS SPECIFIKACE PODLAH



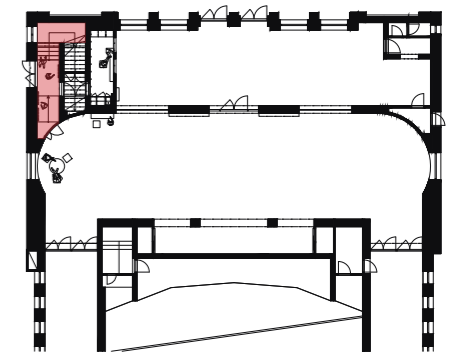
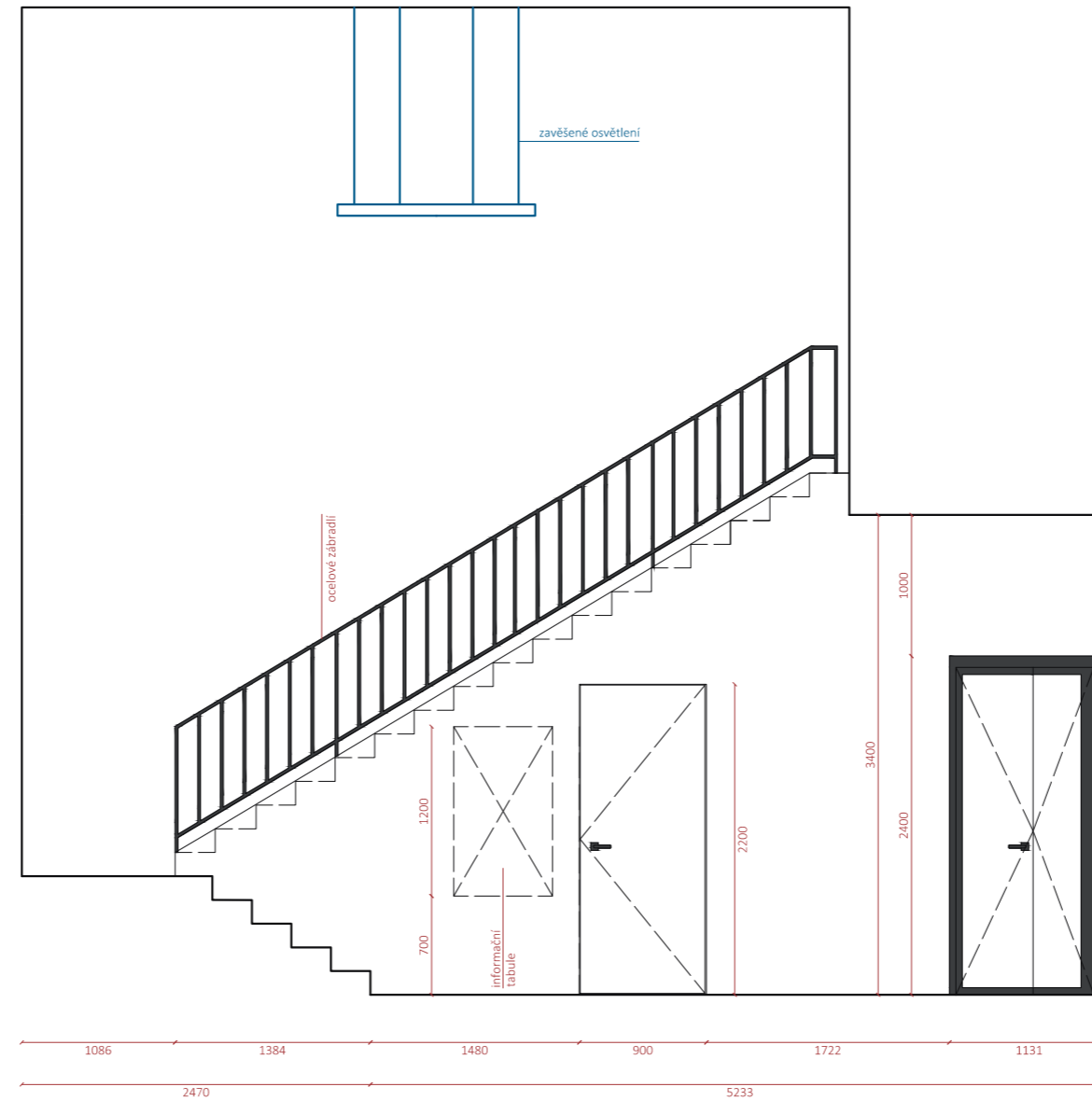
LEGENDA



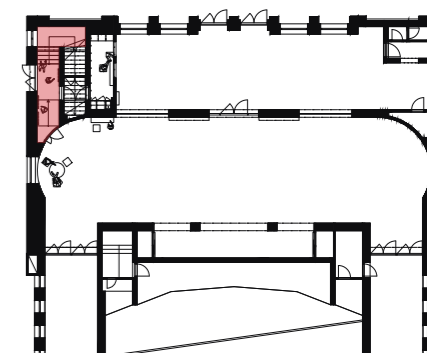
koberec, barva šedá



POHLED P1

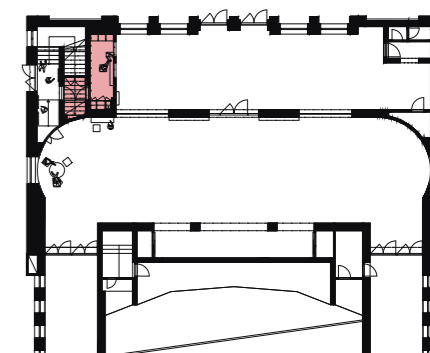


VSTUPNÍ CHODBA
POHLED M 1:50



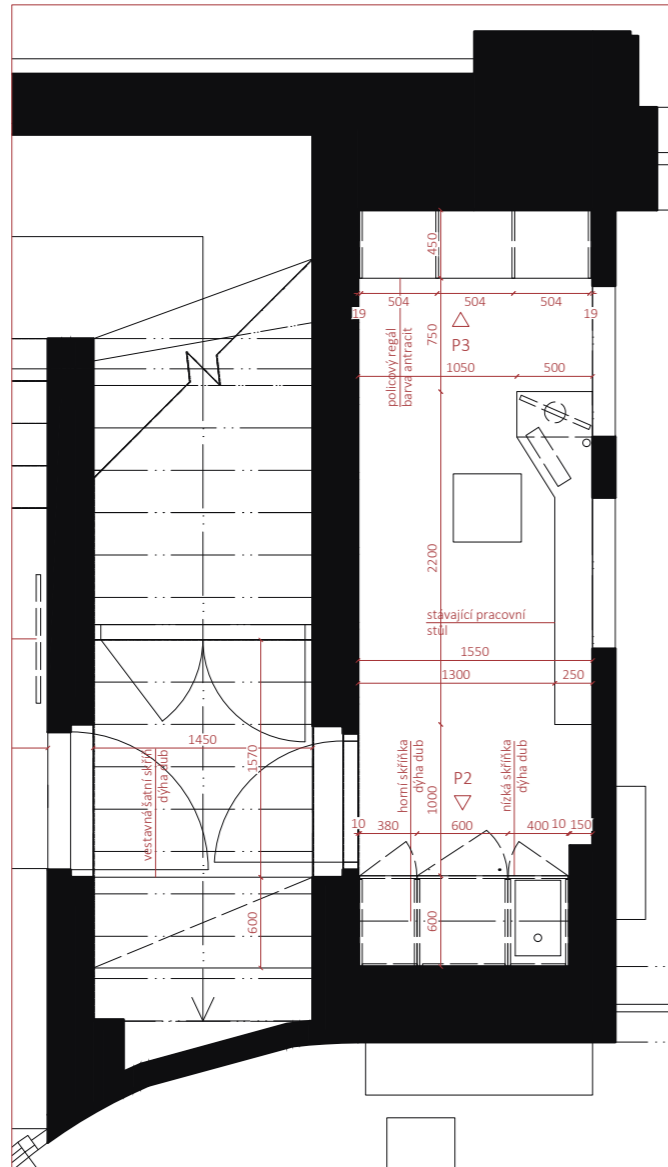
VSTUPNÍ CHODBA
AXONOMETRIE INFORMAČNÍ TABULE

ŠATNA, PRODEJ VSTUPENEK
-102-

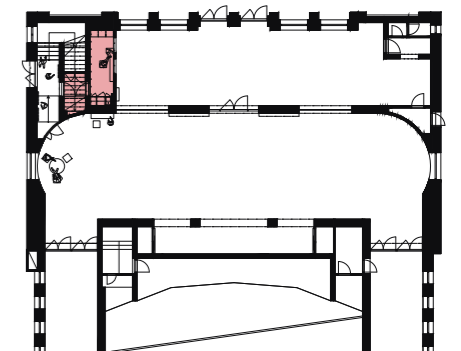
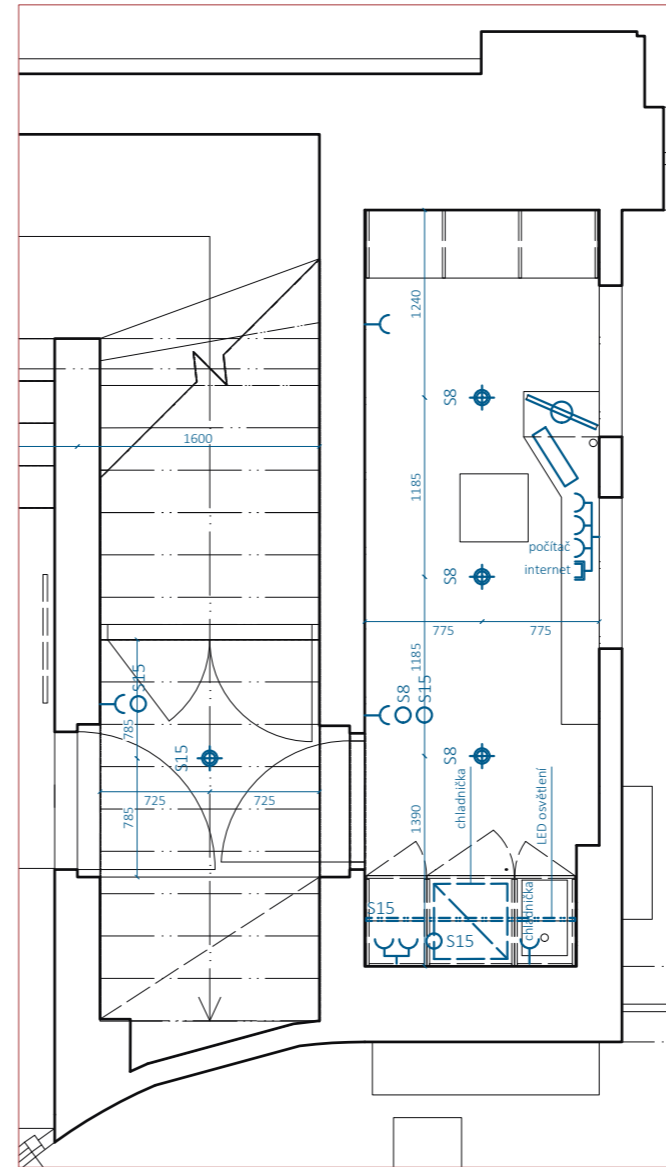


ŠATNA, PRODEJ VSTUPENEK

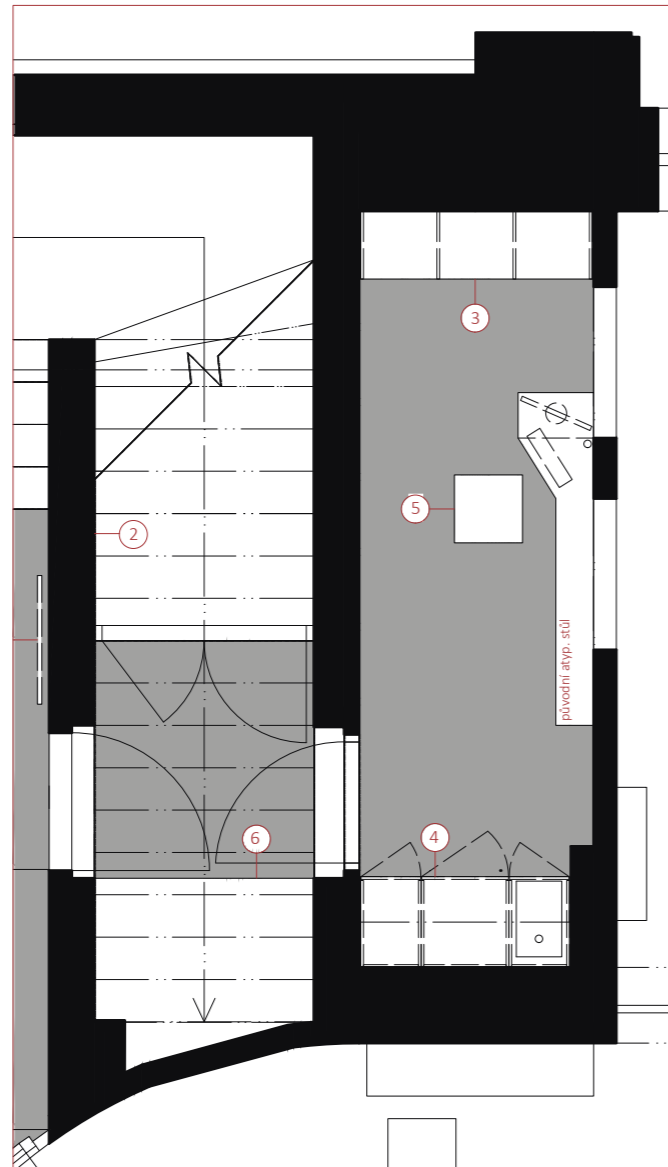
PŮDORYS



PŮDORYS ELEKTROINSTALACE



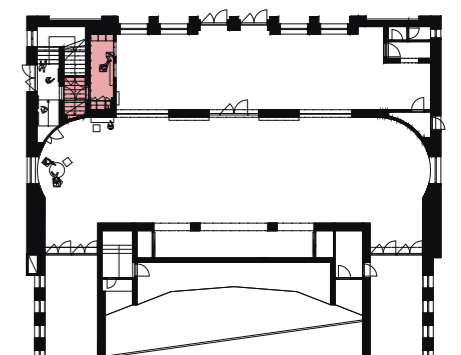
PŮDORYS SPECIFIKACE PODLAH

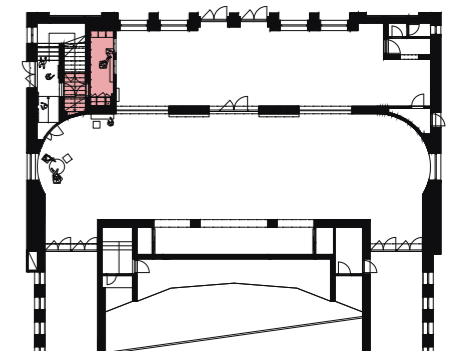


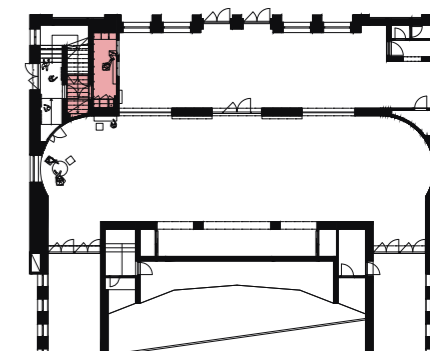
LEGENDA



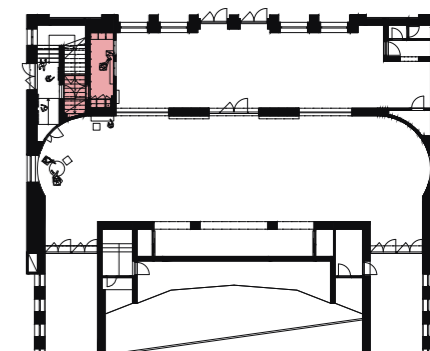
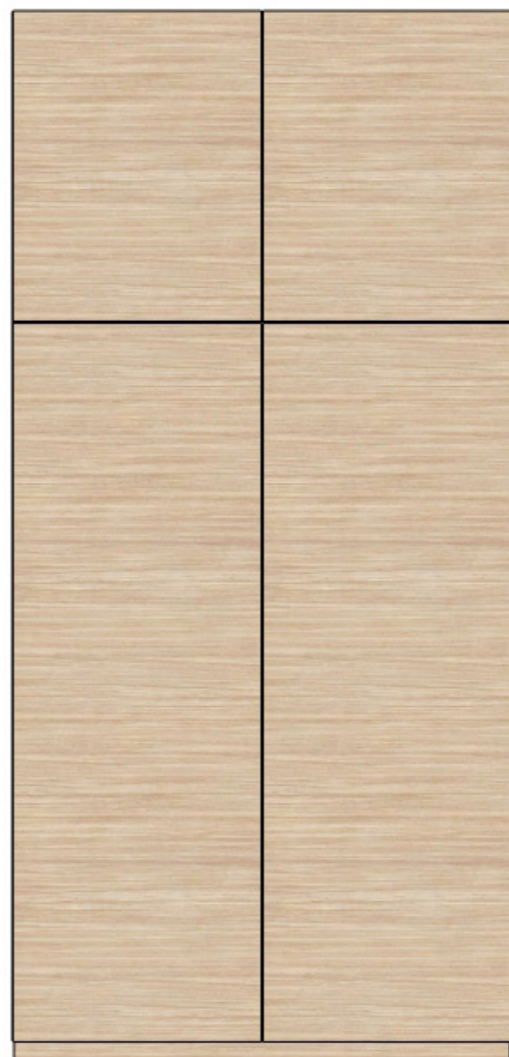
koberec, barva šedá







ŠATNA, PRODEJ VSTUPENEK
AXONOMETRIE POLICOVÁ SKŘÍŇ



ŠATNA, PRODEJ VSTUPENEK
AXONOMETRIE ŠATNÍ SKŘÍŇ

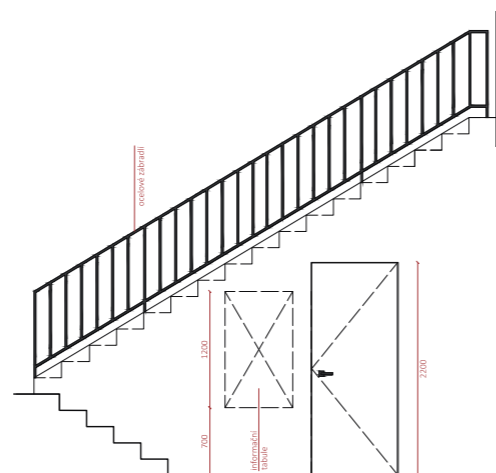


1. INFORMAČNÍ TABULE

rozměry: 120 x 70 x 18 cm
 materiál: dýhované DTD dub světlý
 tl. 18mm

barva: přírodní, dub
 popis: informační tabule
 obdobné: -

poznámka: dýha horizontálně



2. OCELOVÉ ZÁBRADLÍ

rozměry: -
 materiál: ocel
 barva: antracit
 popis: ocelové zábradlí
 obdobné: -



3. POLICOVÁ SKŘÍŇ

rozměry: -
 materiál: LDTD např. Egger grafitové šedá U961
 ST2, ABS hrana, tl. 18mm

barva: antracit
 popis: policová skříň
 obdobné: -

poznámka: otevírání tip-on



4. KUCHYŇKA

rozměry: -
 materiál: LDTD např. Egger grafitově šedá U961
 ST2, ABS hrana, tl. 18mm
 dýhované DTD dub světlý
 tl. 18mm

barva: antracit, přírodní dub
 popis: kuchyňka pro zaměstnance
 obdobné: -

poznámka: dýha horizontálně, horní skříňky otevírání
 tip-on, spodní skříňky s narážecí úchyto-
 vou lištou

dřez s odkapávačem
 např. Franke BFG 611-78 onyx s excent-
 rem +
 dřezová stojánková baterie
 např. Franke FC 6018.071 LINA onyx

vestavná chladnička např. WHIRLPOOL
 ARG 913 1

mikrovlnná trouba např. Mikrovlnná trou-
 ba Whirlpool MWF 420 BL černá



5. KANCELÁŘSKÁ ŽIDLE

rozměry : 75 x 96 cm
 materiál : hliník, látka
 barva : šedá
 popis : kancelářská židle
 obdobné : např. Temps 3765



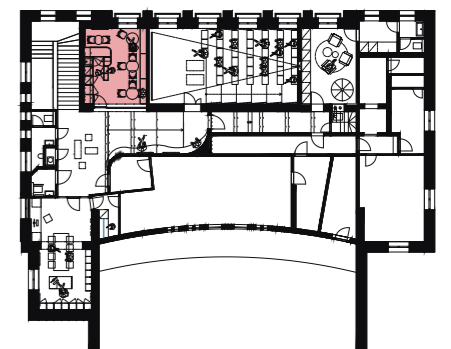
6. ŠATNÍ SKŘÍŇ

rozměry: -
 materiál: dýhované DTD dub světlý
 tl. 18mm

barva: přírodní dub
 popis: šatní skříň
 obdobné: -

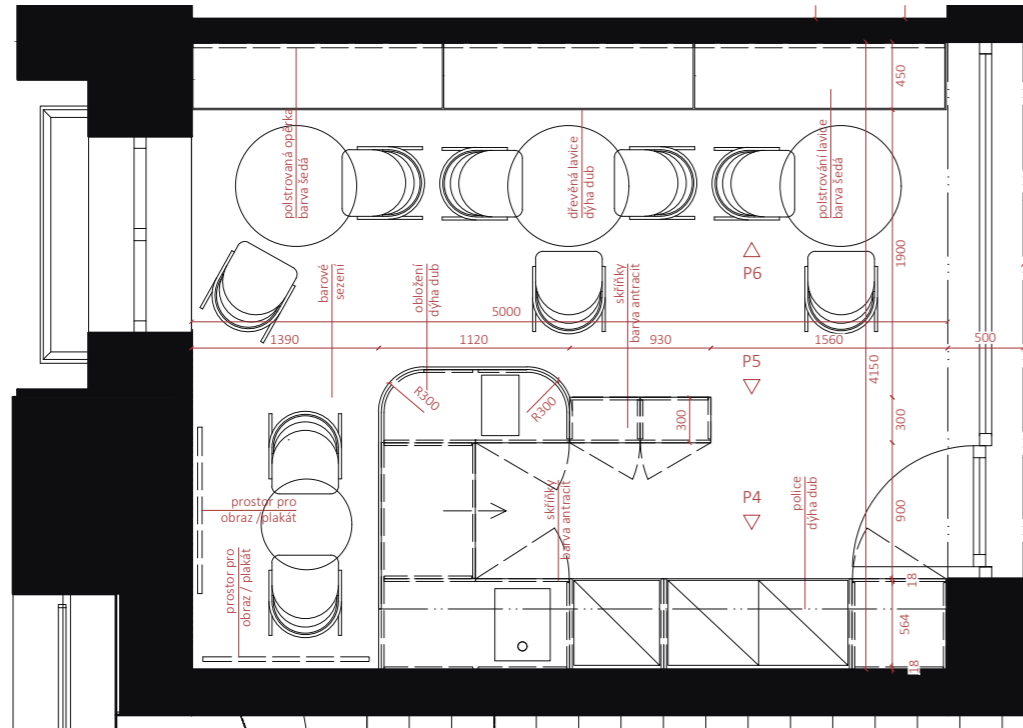
poznámka: dýha horizontálně, otevírání tip-on

DENNÍ MÍSTNOST
-202-

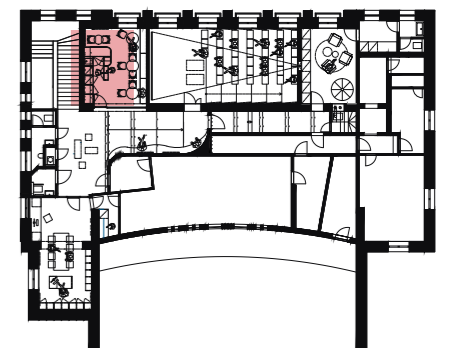
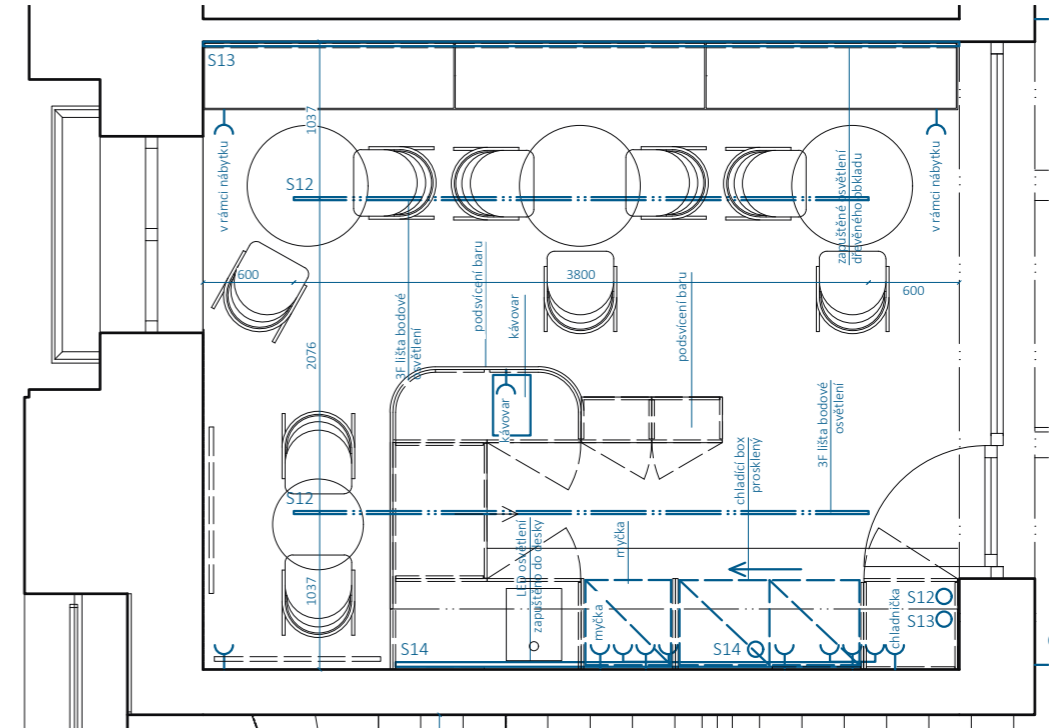


DENNÍ MÍSTNOST

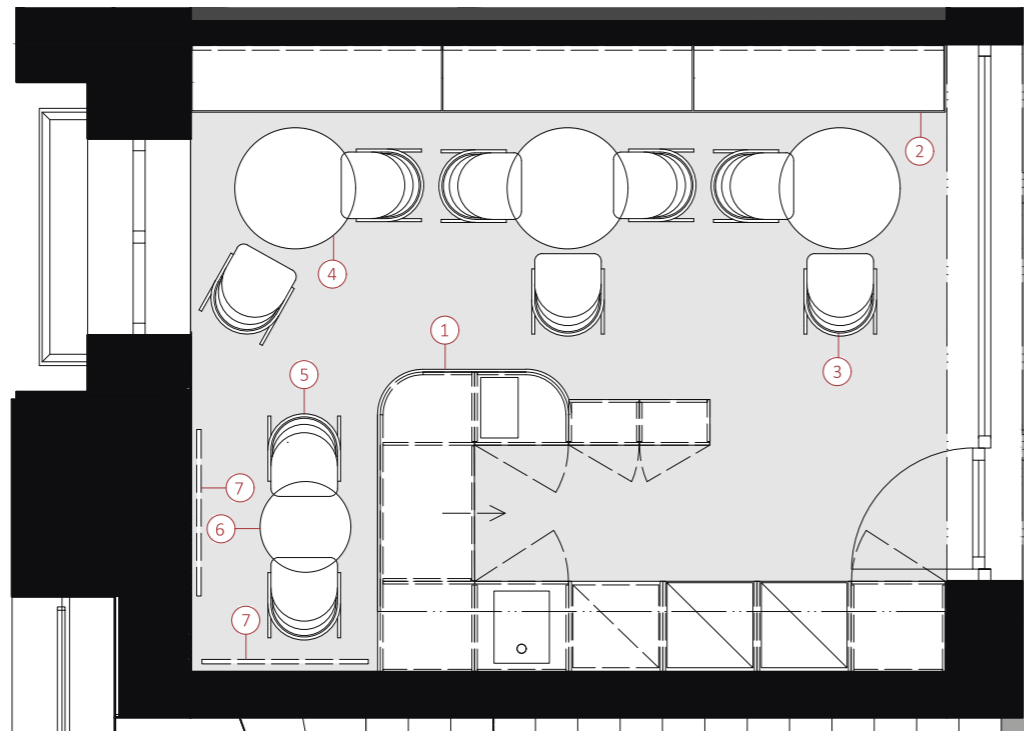
PŮDORYS



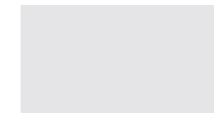
PŮDORYS ELEKTROINSTALACE



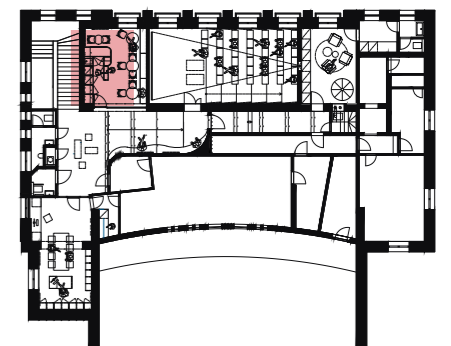
PŮDORYS SPECIFIKACE PODLAH



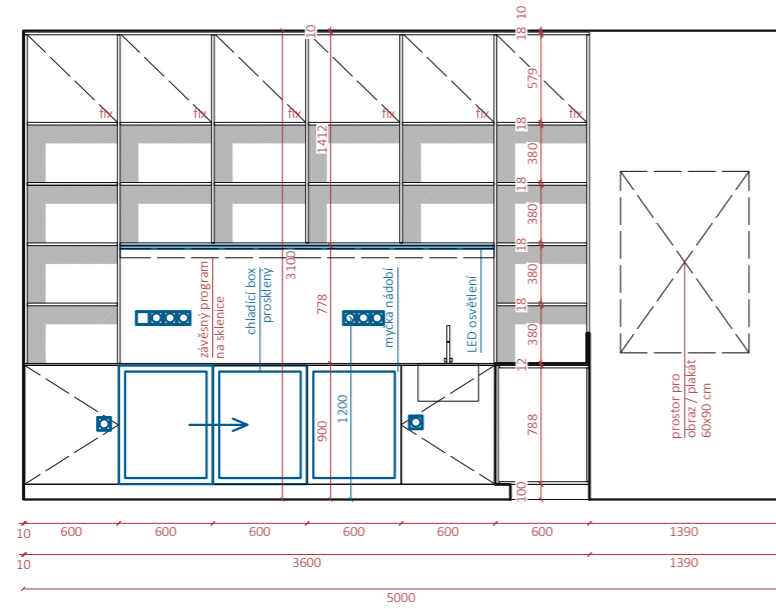
LEGENDA



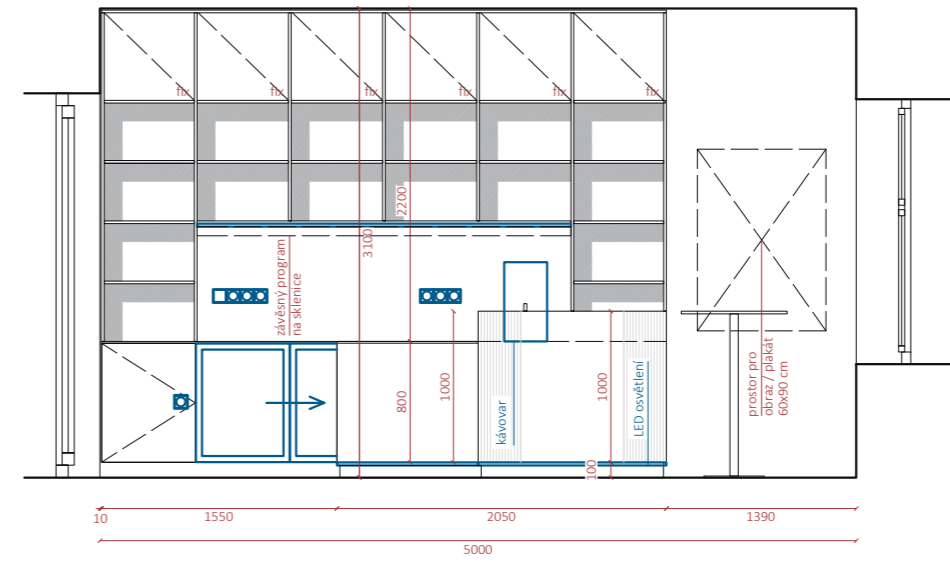
dlažba, např. 60x60 cm, imitace betonu



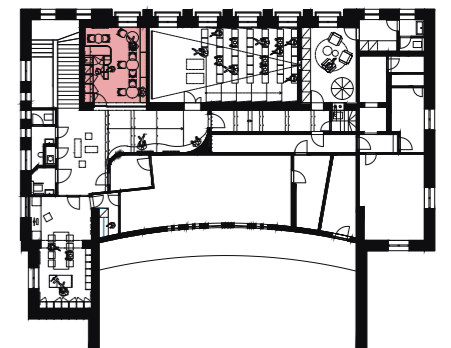
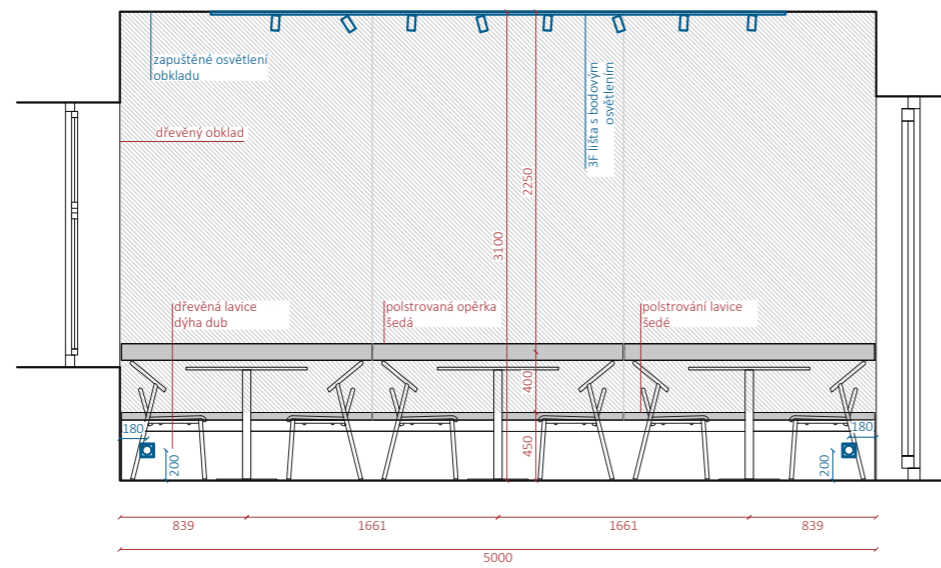
POHLED P4

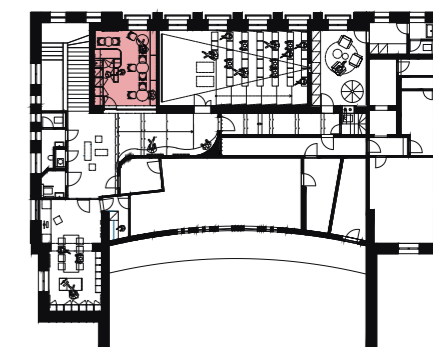


POHLED P5

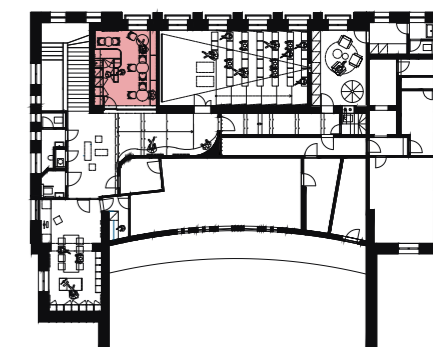


POHLED P6

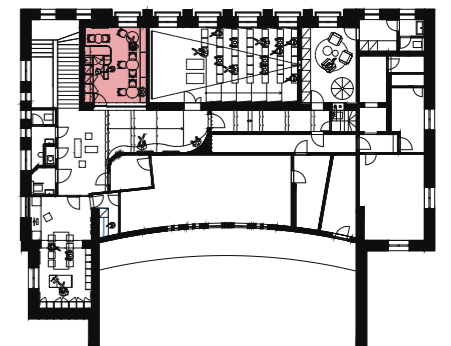
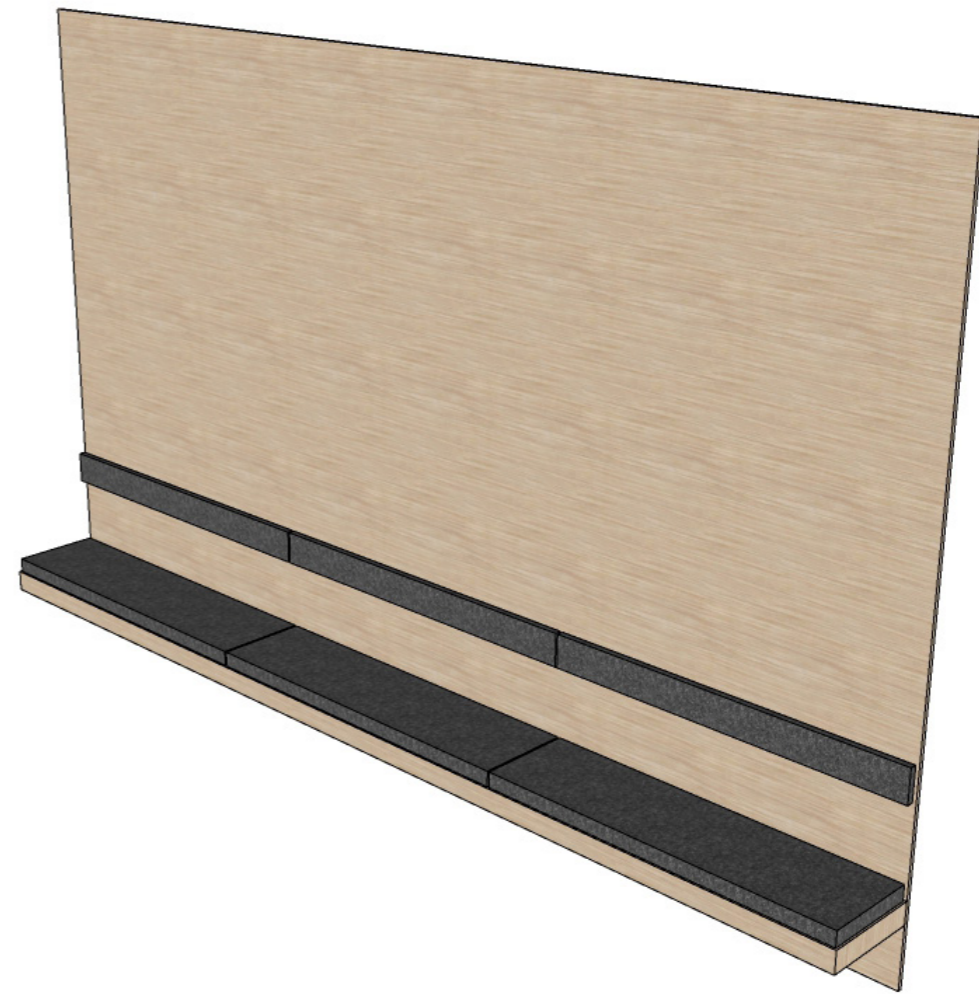




DENNÍ MÍSTNOST
AXONOMETRIE KUCHYŇKA 28



DENNÍ MÍSTNOST
AXONOMETRIE KUCHYŇKA



DENNÍ MÍSTNOST
AXONOMETRIE LAVICE





1. KUCHYŇSKÁ LINKA

rozměry: -
 materiál: LDTD např. Egger grafitově šedá U961 ST2, ABS hrana, tl. 18mm
 dýhované DTD dub světlý tl. 18mm

barva: přírodní dub, antracit
 popis: barová sestava do tvaru "L"
 obdobné: -

poznámka: dýha horizontálně
 zásuvky s dojezdem, spodní skříňky s narážecí úchytkovou lištou - barva antracit

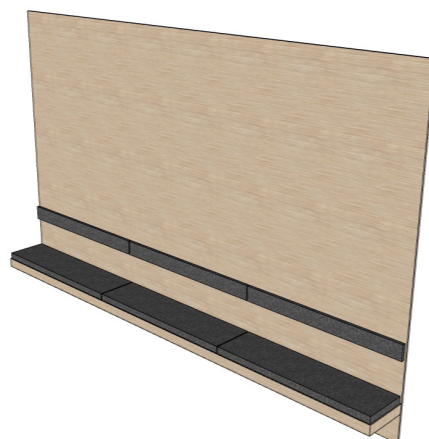
gastromyčka s krátkou dobou mytí

poloautomatický kávovar s mlýnkem

závěsný systém na skleničky

chladící gastro box, prosklený s posuvnými dvířky

dřez s odkapávačem
 např. Franke BFG 611-78 onyx s excentrem +
 dřezová stojánková baterie
 např. Franke FC 6018.071 LINA onyx



2. LAVICE

rozměry: -
 materiál: dýhované DTD dub světlý tl. 18mm

barva: přírodní dub
 popis: lavice s polstrováním
 obdobné: -

poznámka: dýha horizontálně
 stěnový panel tl. 18mm
 vykonzolované sezení - ocelová kce + dřevěný obklad (tl. 80mm)



5. BAROVÁ ŽIDLE

rozměry: 51 x 97,5 cm
 materiál: dub natural
 barva: black grain
 popis: barová židle
 obdobné: např. barová židle TON Valencia (<https://www.ton.eu/cz/ton-produkty/detail/barova-zidle-valencia/#g42p9845.g66p3364.g43p16477>)



3. ŽIDLE TON

rozměry: 51 x 54,5 x 81 cm
 materiál: dub natural
 barva: black grain
 popis: jídelní židle
 obdobné: např. jídelní židle TON Valencia (<https://www.ton.eu/cz/ton-produkty/detail/zidle-valencia/#g42p9845.g43p16478>)



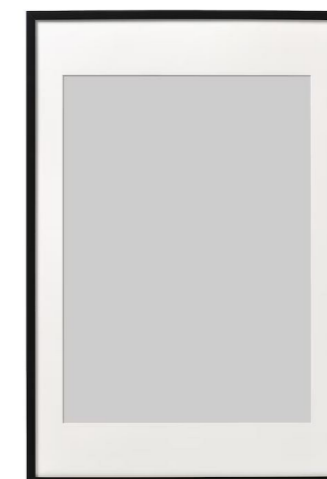
6. BAROVÝ STŮL TON

rozměry: průměr 60 cm
 materiál: dřevo, ocel
 barva: přírodní dub, černá
 popis: barový stůl
 obdobné: např. barový stůl TON Easy Mix/Fix (<https://www.ton.eu/cz/ton-produkty/detail/stul-easy-mix-fix1/>)



4. JÍDELNÍ STŮL TON

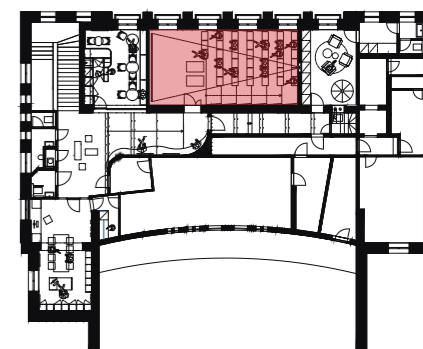
rozměry: průměr 60 cm
 materiál: dřevo, ocel
 barva: přírodní dub, černá
 popis: jídelní stůl
 obdobné: např. jídelní stůl TON Easy Mix/Fix (<https://www.ton.eu/cz/ton-produkty/detail/stul-easy-mix-fix/>)



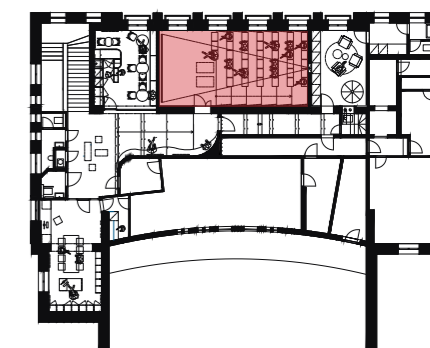
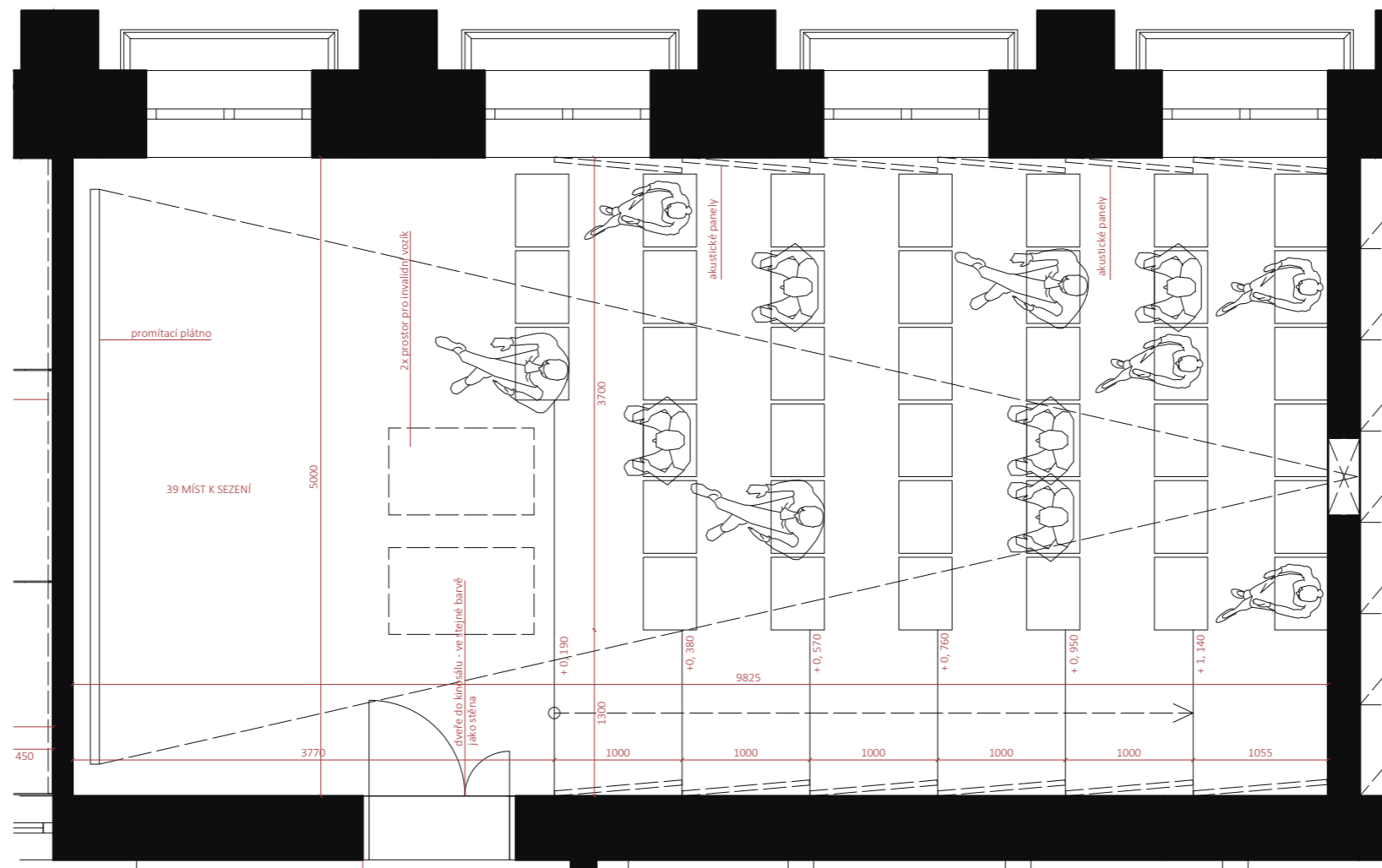
7. OBRAZOVÁ VÝZDOBA

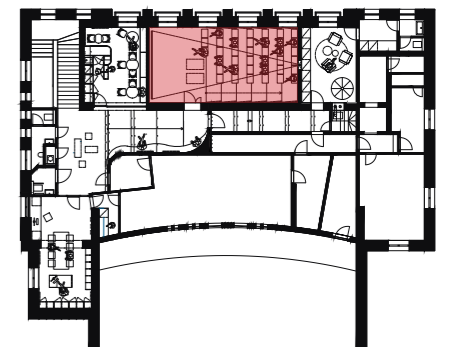
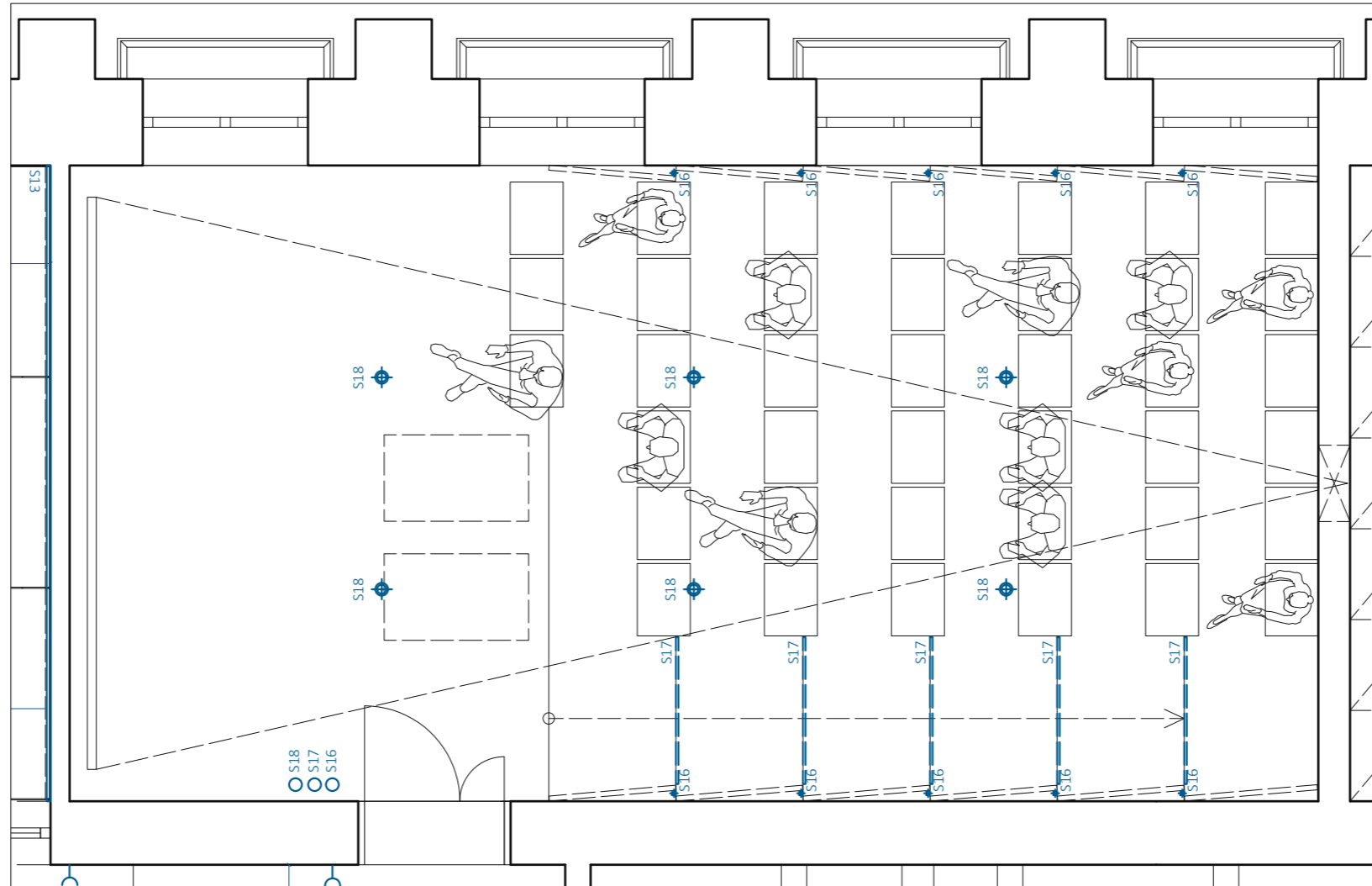
rozměry: 60x90 cm
 materiál: černá
 barva: obrazový rám na plakát
 popis: např. rám RIBBA IKEA 60x90cm
 obdobné: -

KINOSÁL
-203-

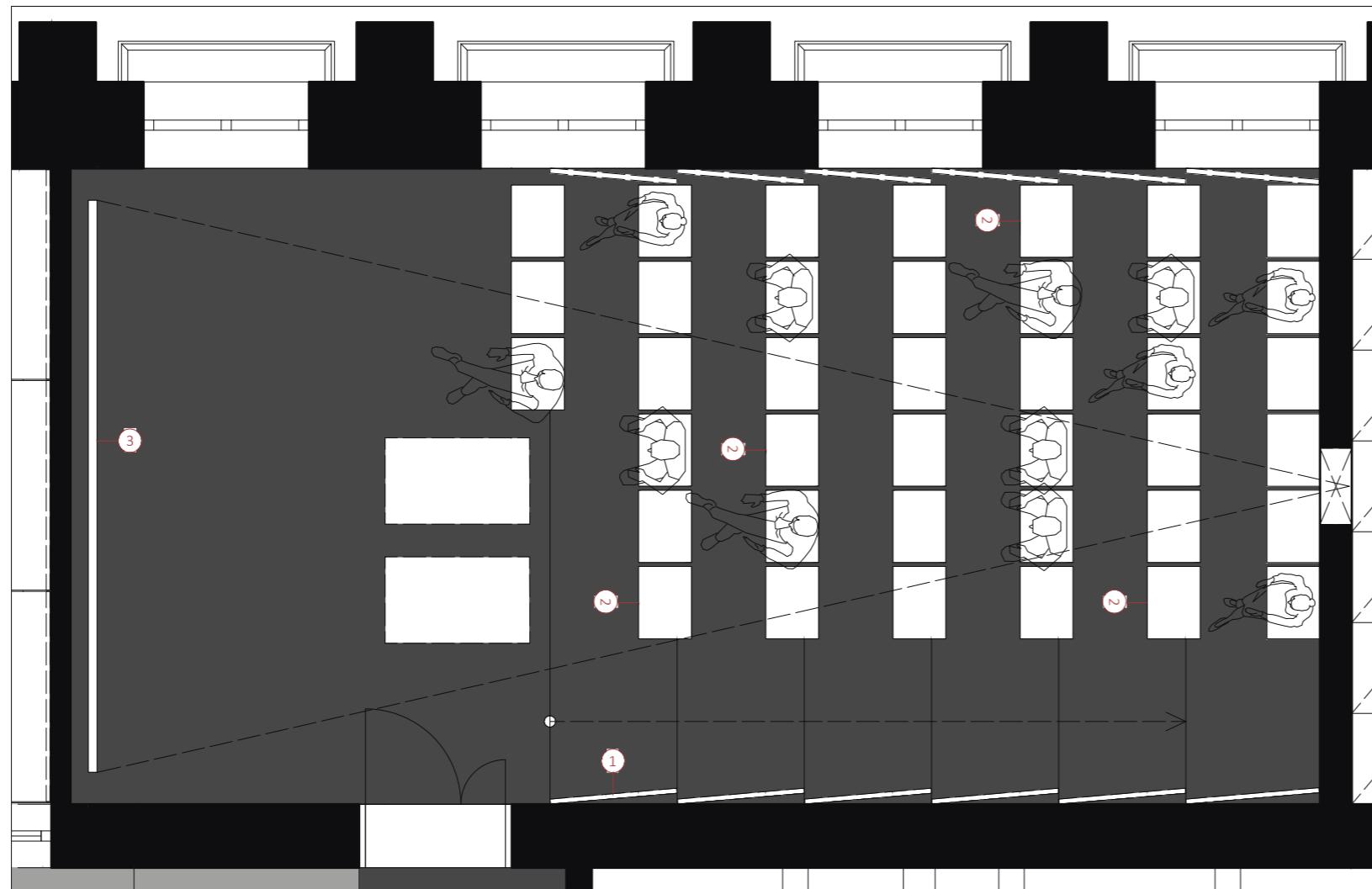


KINOSÁL





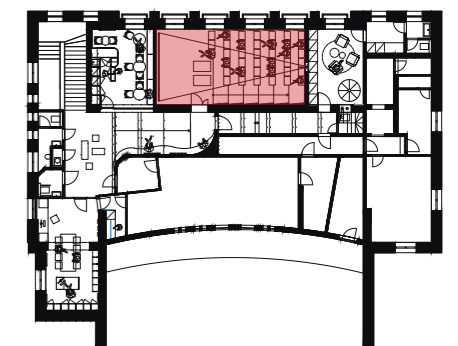
PŮDORYS SPECIFIKACE PODLAH

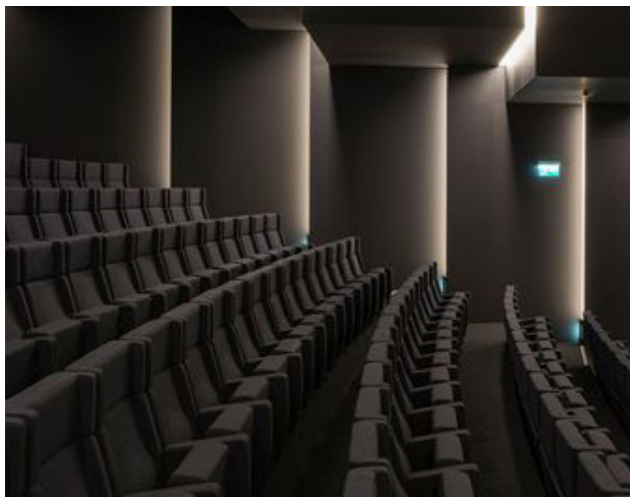


LEGENDA



koberec, barva černá (antracit)





1. AKUSTICKÉ PANELE

rozměry: -
materiál: -
barva: černá
popis: akustické panely do kinosálu
obdobné: -

poznámka: Konečný výrobek bude vybrán na základě odborného technického a akustického posouzení specializovanou firmou zabývající se dodávkou a řešením prostor kinosálů.



2. KŘESLO

rozměry: -
materiál: -
barva: černá, tmavě šedá
popis: křeslo s polstrováním a područkami
obdobné: -

poznámka: Konečný výrobek bude vybrán na základě odborného technického a akustického posouzení specializovanou firmou zabývající se dodávkou a řešením prostor kinosálů.



3. PROMÍTACÍ PLÁTNO

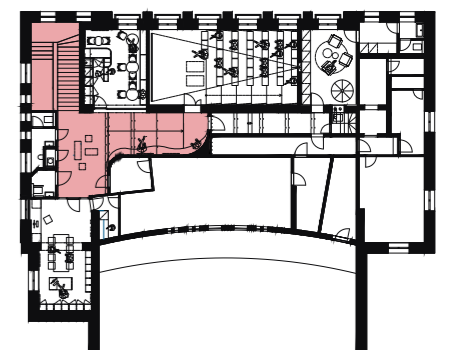
rozměry: -
materiál: plátno
barva: -
popis: promítací plátno
obdobné: -

poznámka: Konečný výrobek bude vybrán na základě odborného technického a akustického posouzení specializovanou firmou zabývající se dodávkou a řešením prostor kinosálů.

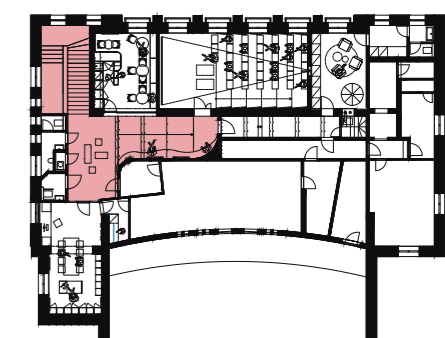
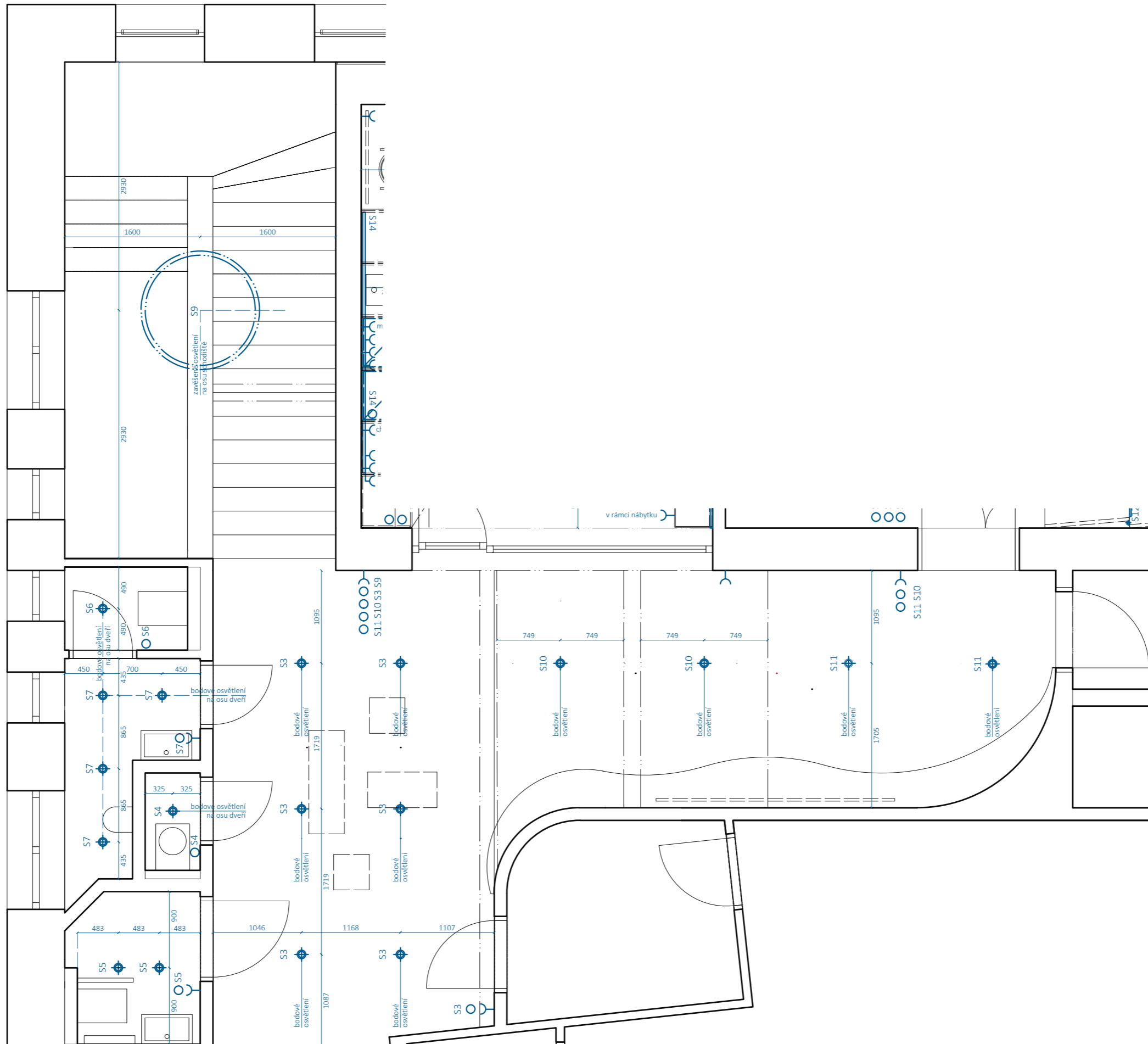




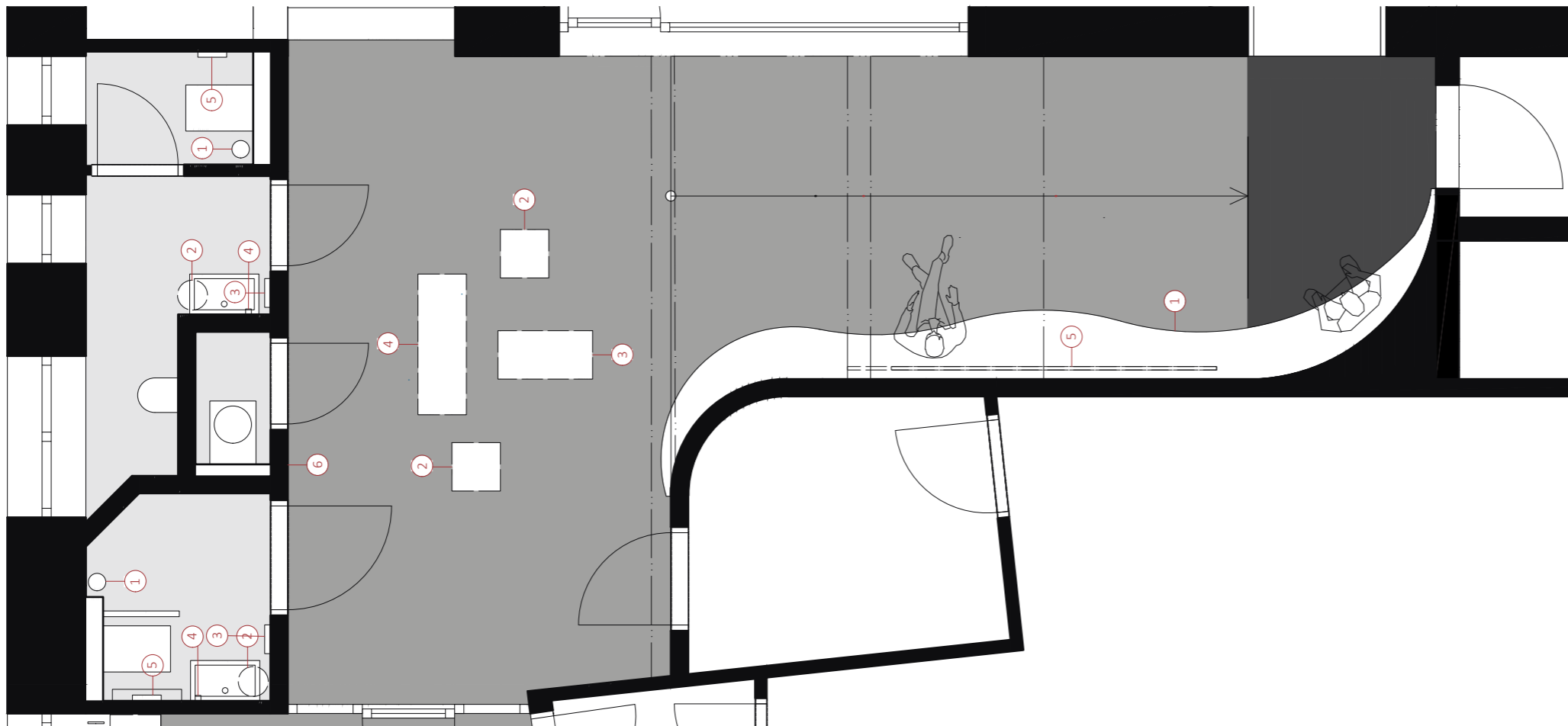
CHODBA
-201-





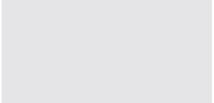
CHODBA 40

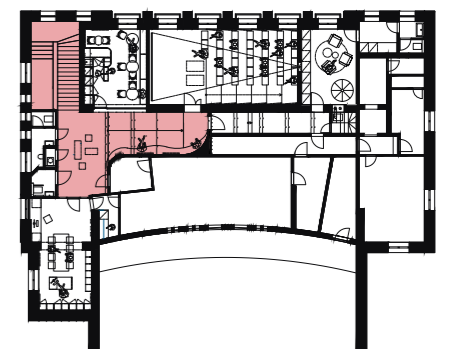


PŮDORYS SPECIFIKACE PODLAH

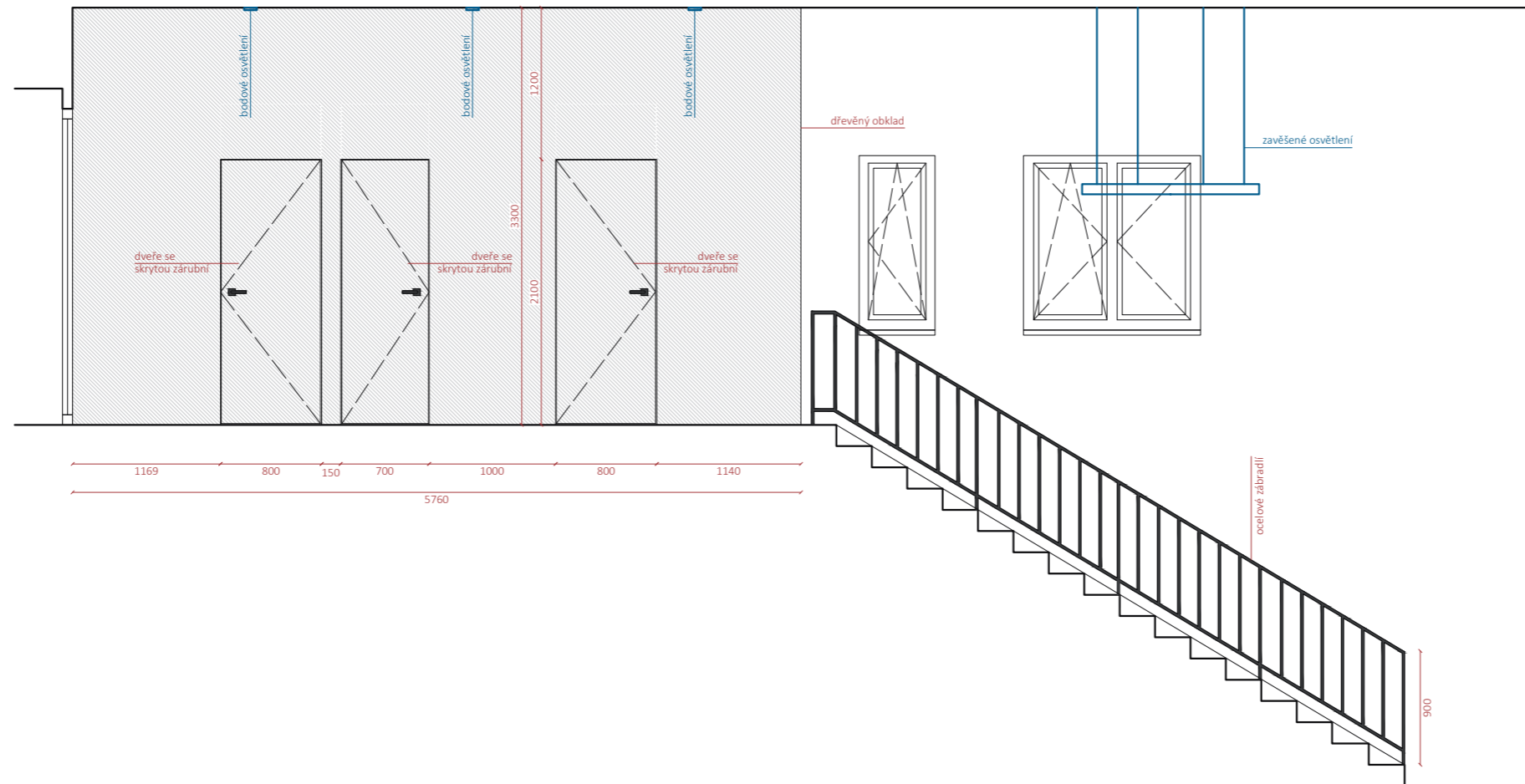


LEGENDA

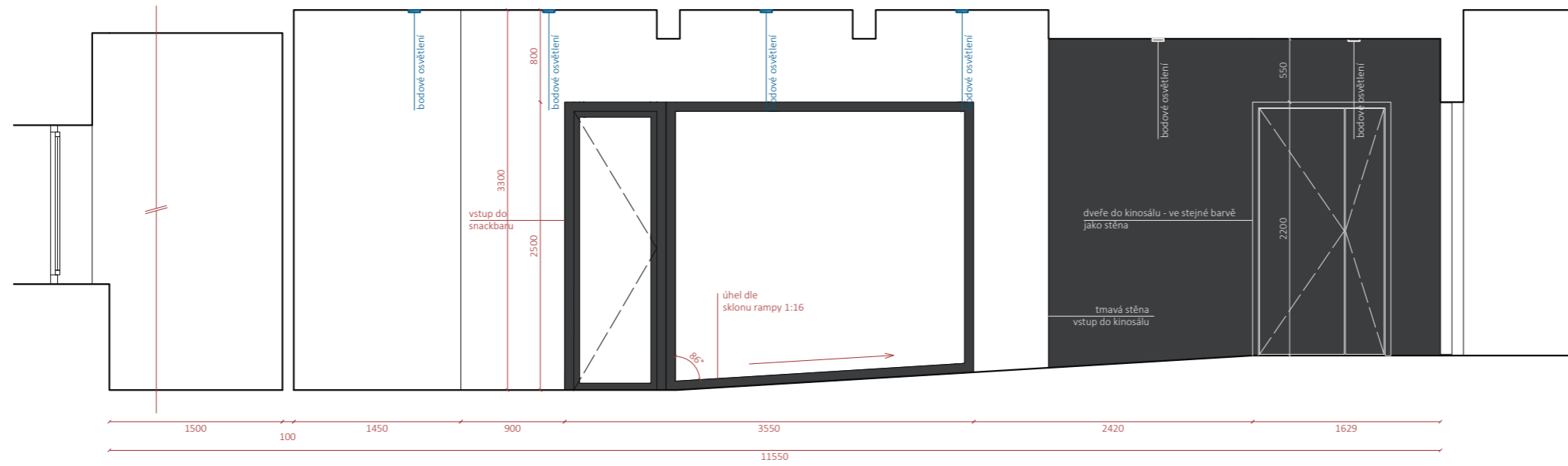
-  koberec, barva černá (antracit)
-  koberec, barva šedá
-  dlažba např. 60x60cm, imitace betonu



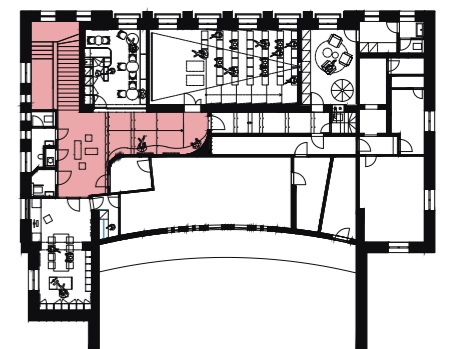
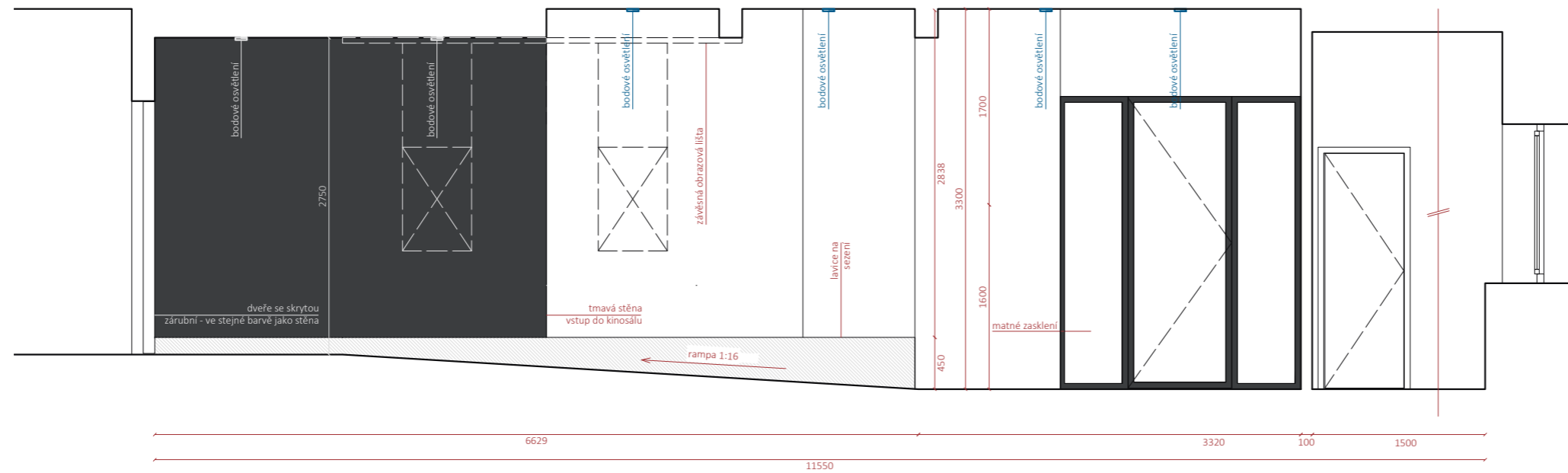
POHLED P7



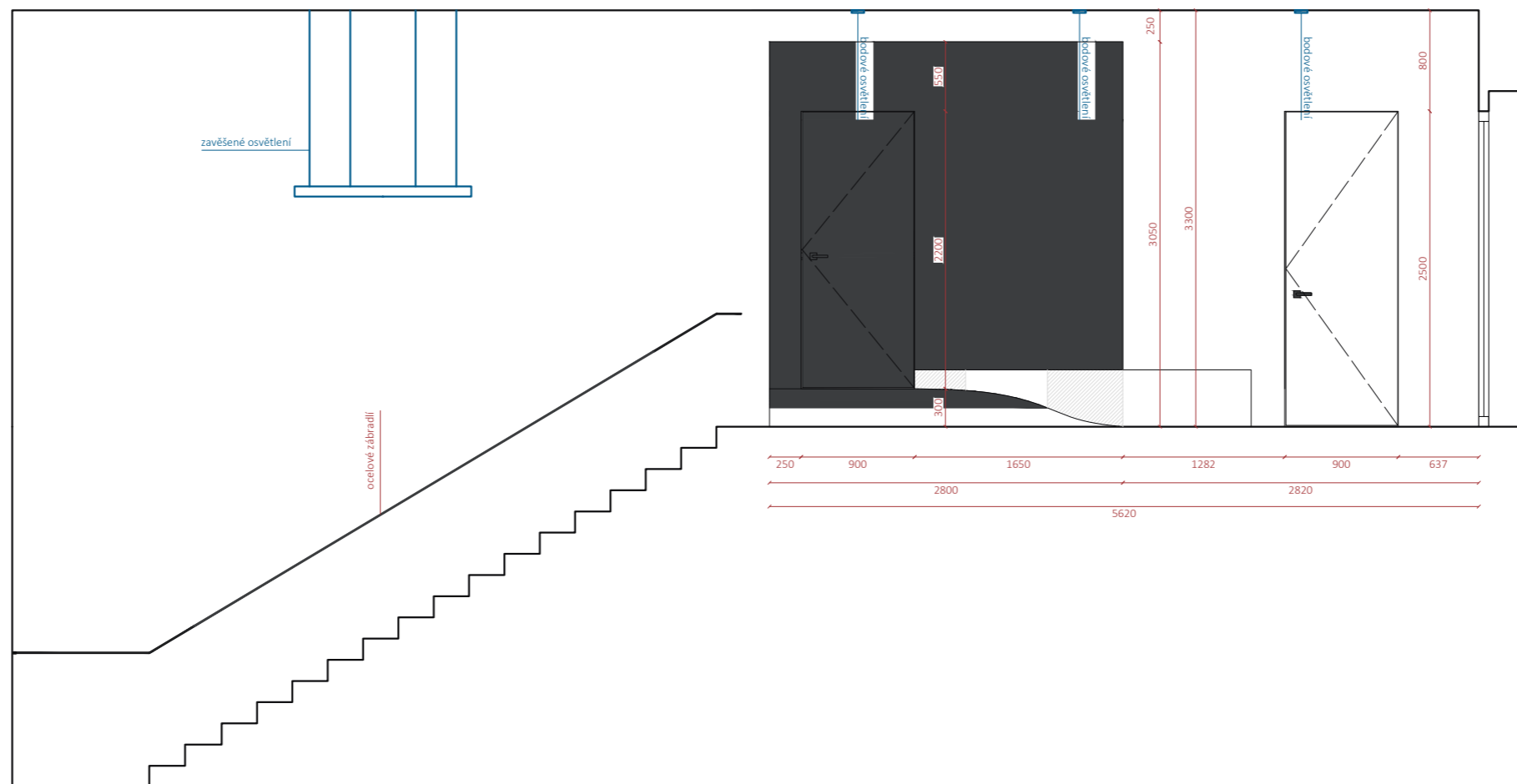
POHLED P8



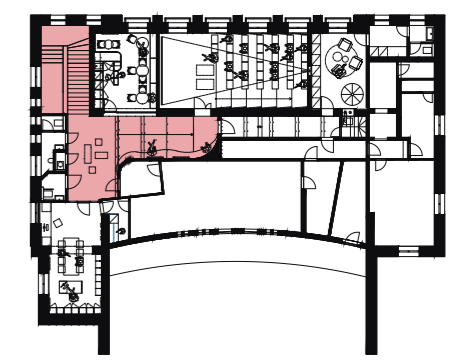
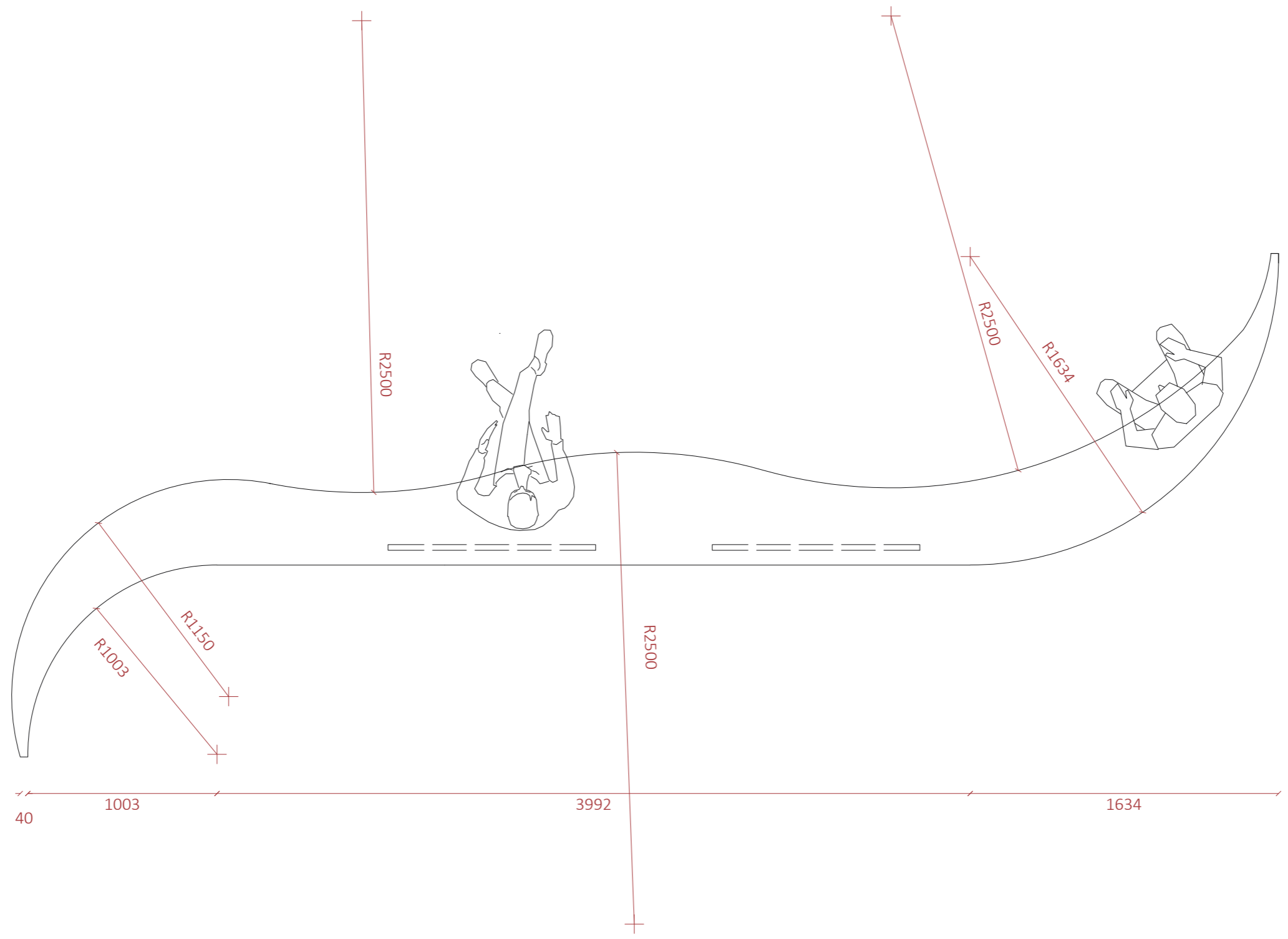
POHLED P9

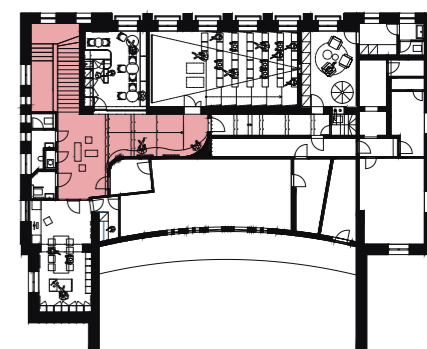
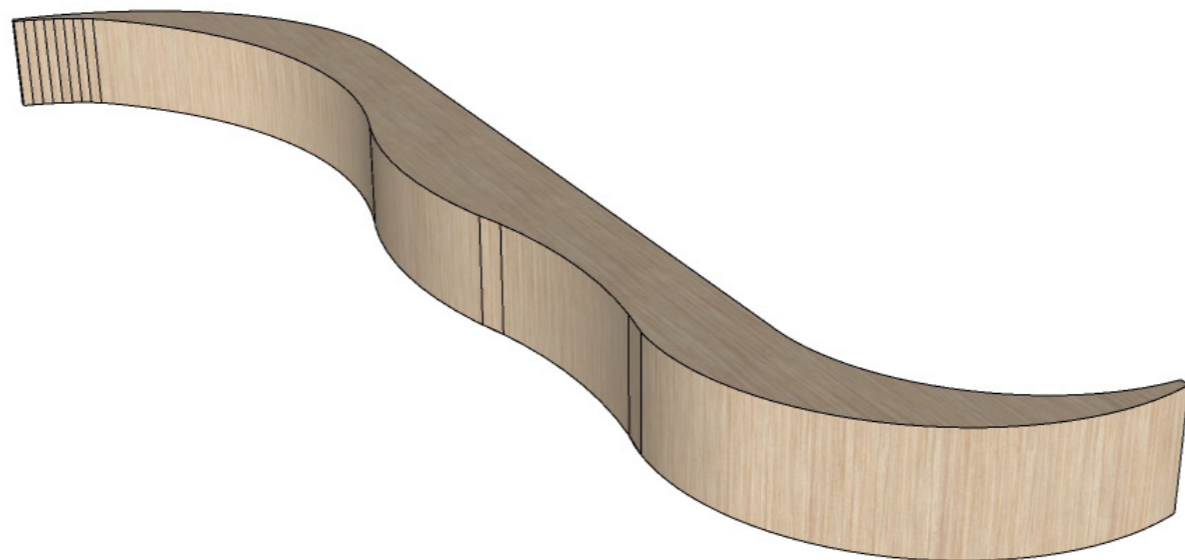


POHLED P10



CHODBA
POHLEDY M 1:50

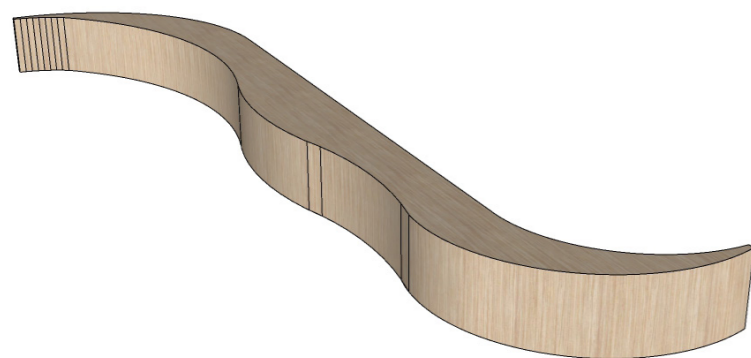












1. LAVICE

rozměry: -
 materiál: spárovka dub
 barva: přírodní dub
 popis: dřevěná lavice podél stěny
 obdobné: -



2. LÁTKOVÝ TABURET

rozměry: 46 x 42 x 42 cm
 materiál: lakovaný kov, látka
 barva: šedá
 popis: látkový taburet na kovové podnoži
 obdobné: např. (<https://www.designovynabytek.cz/sedy-latkovy-taburet-tenzo-harry-122-x-42-cm/>)



3. LÁTKOVÝ TABURET

rozměry: 46 x 82 x 42 cm
 materiál: lakovaný kov, látka
 barva: šedá
 popis: látkový taburet na kovové podnoži
 obdobné: např. (<https://www.designovynabytek.cz/sedy-latkovy-taburet-tenzo-harry-122-x-42-cm/>)



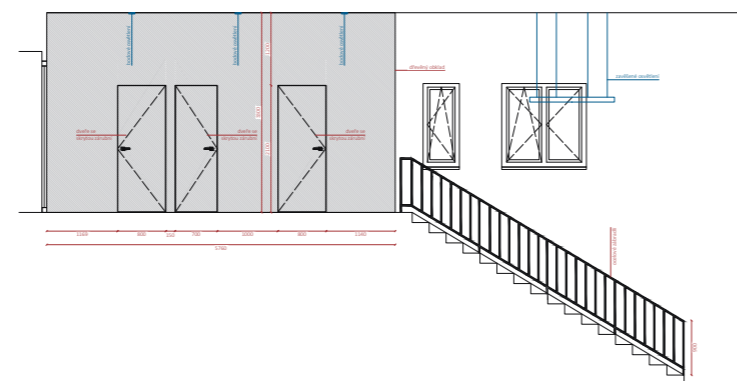
4. LÁTKOVÝ TABURET

rozměry: 46 x 122 x 42 cm
 materiál: lakovaný kov, látka
 barva: šedá
 popis: látkový taburet na kovové podnoži
 obdobné: např. (<https://www.designovynabytek.cz/sedy-latkovy-taburet-tenzo-harry-122-x-42-cm/>)



5. OBRAZOVÁ VÝZDOBA

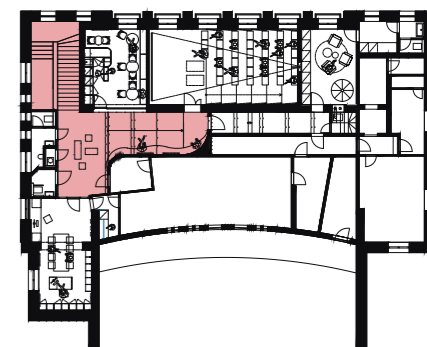
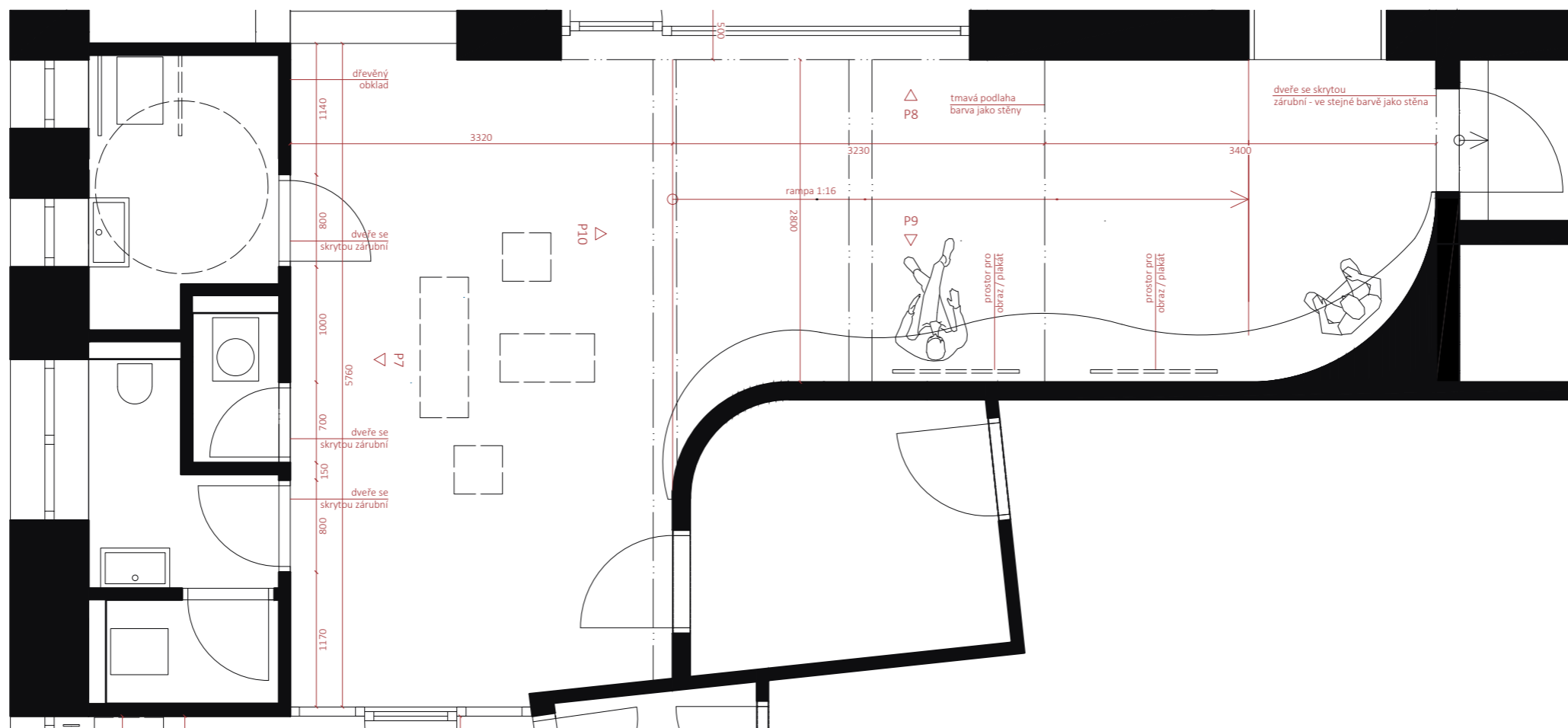
rozměry: délka 3,5 m
 materiál: hliník
 barva: bílá
 popis: závěsný systém na obrazy
 obdobné: např. systém STAS minirail

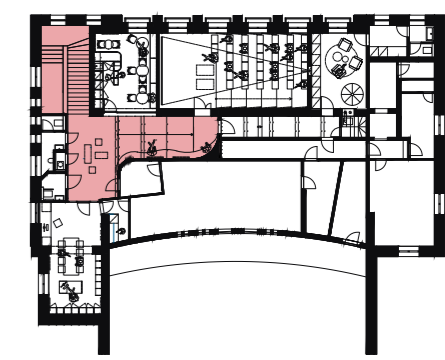
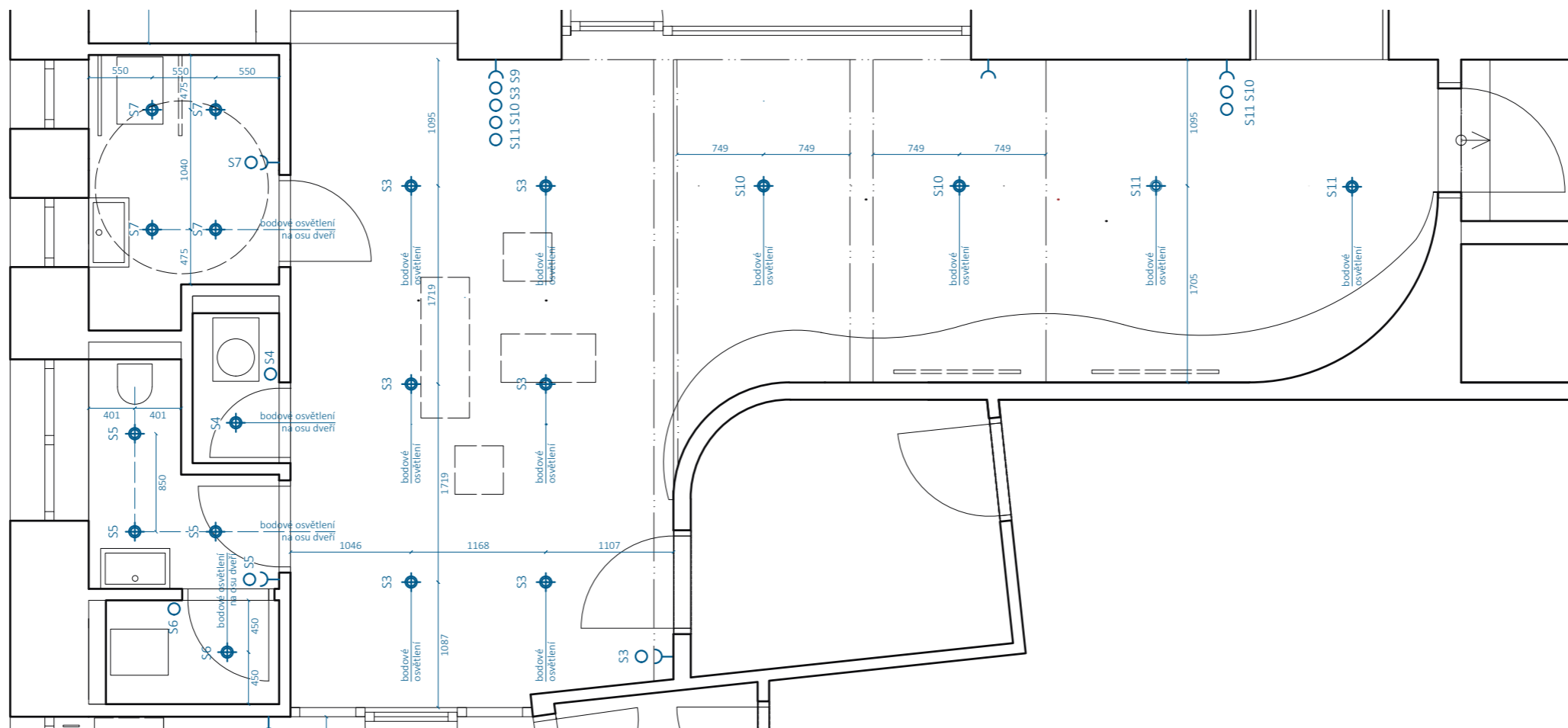


6. OBLOŽENÍ STĚN

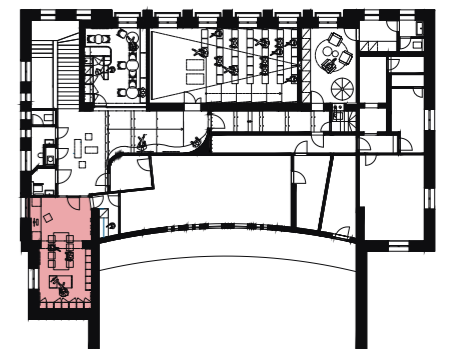
rozměry: -
 materiál: dýhované DTD dub světlý
 tl. 18mm
 barva: přírodní dub
 popis: dřevěné obložení stěn
 obdobné: -

poznámka: dýha horizontálně



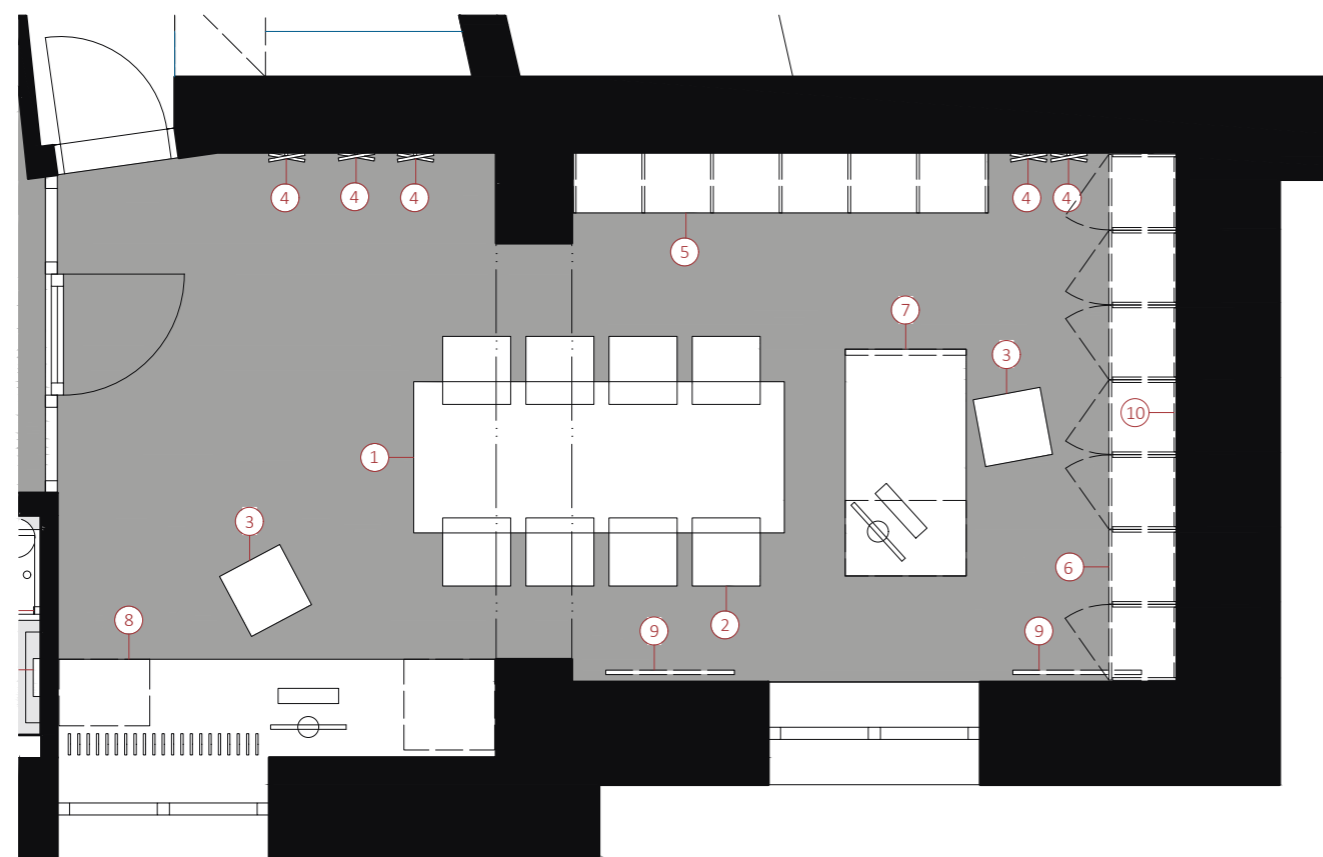


KANCELÁŘ
-210-

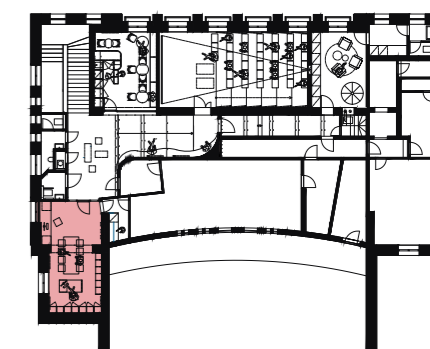
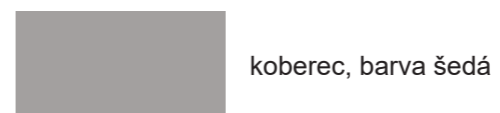


KANCELÁŘ 55

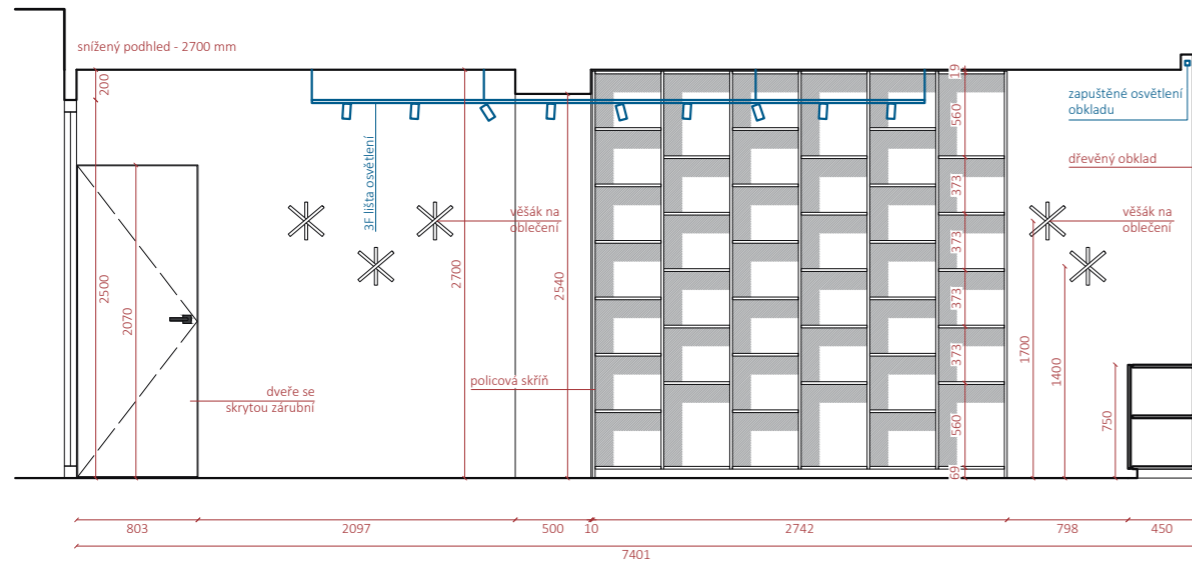
PŮDORYS SPECIFIKACE PODLAH



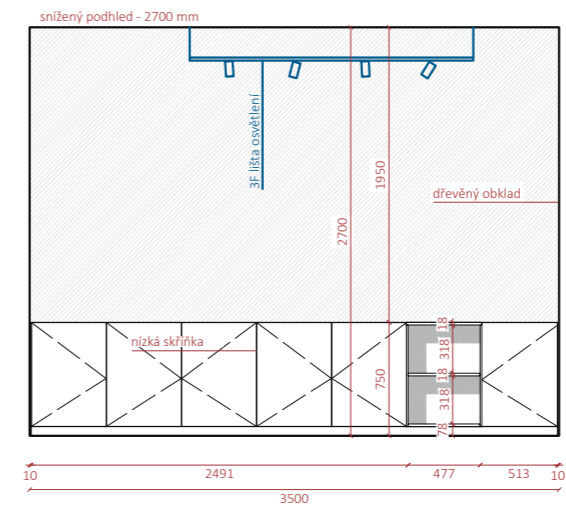
LEGENDA



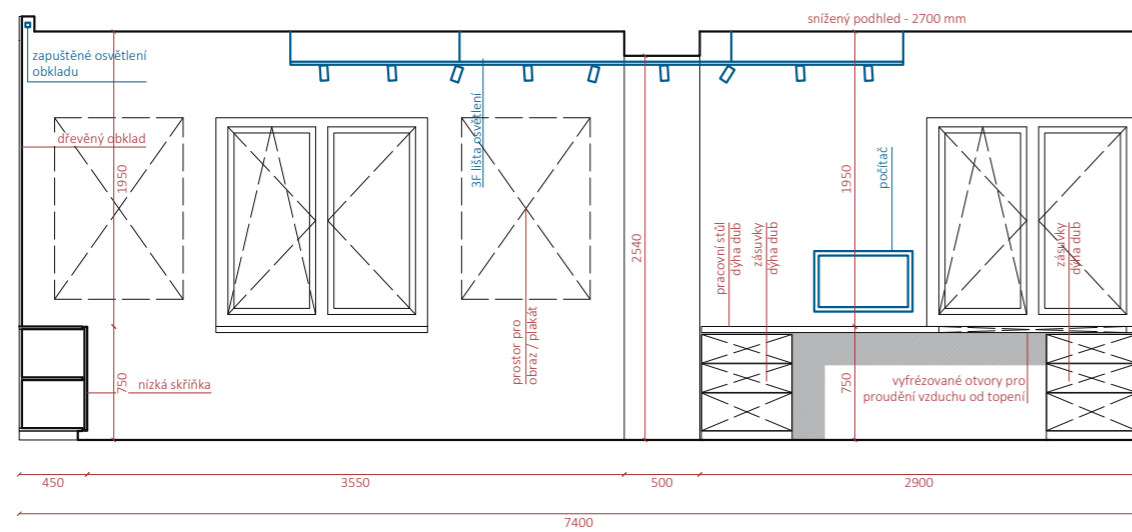
POHLED P11



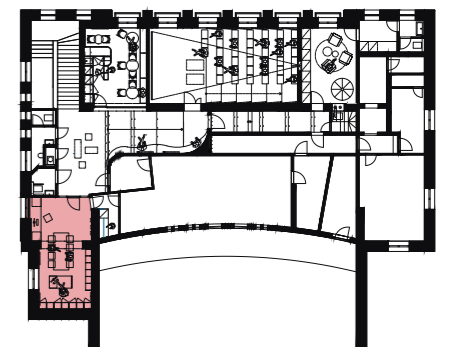
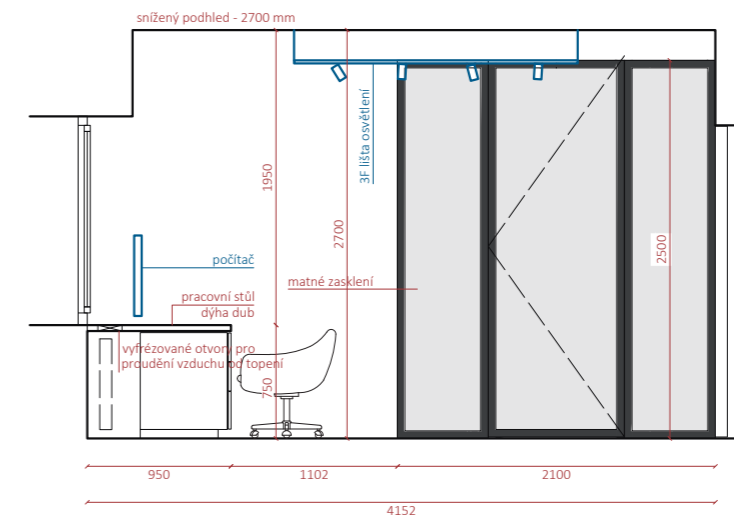
POHLED P12

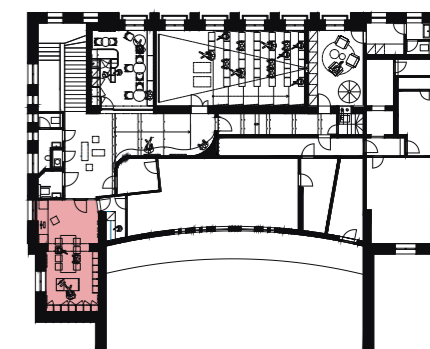


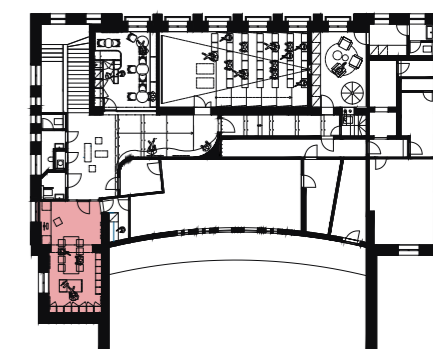
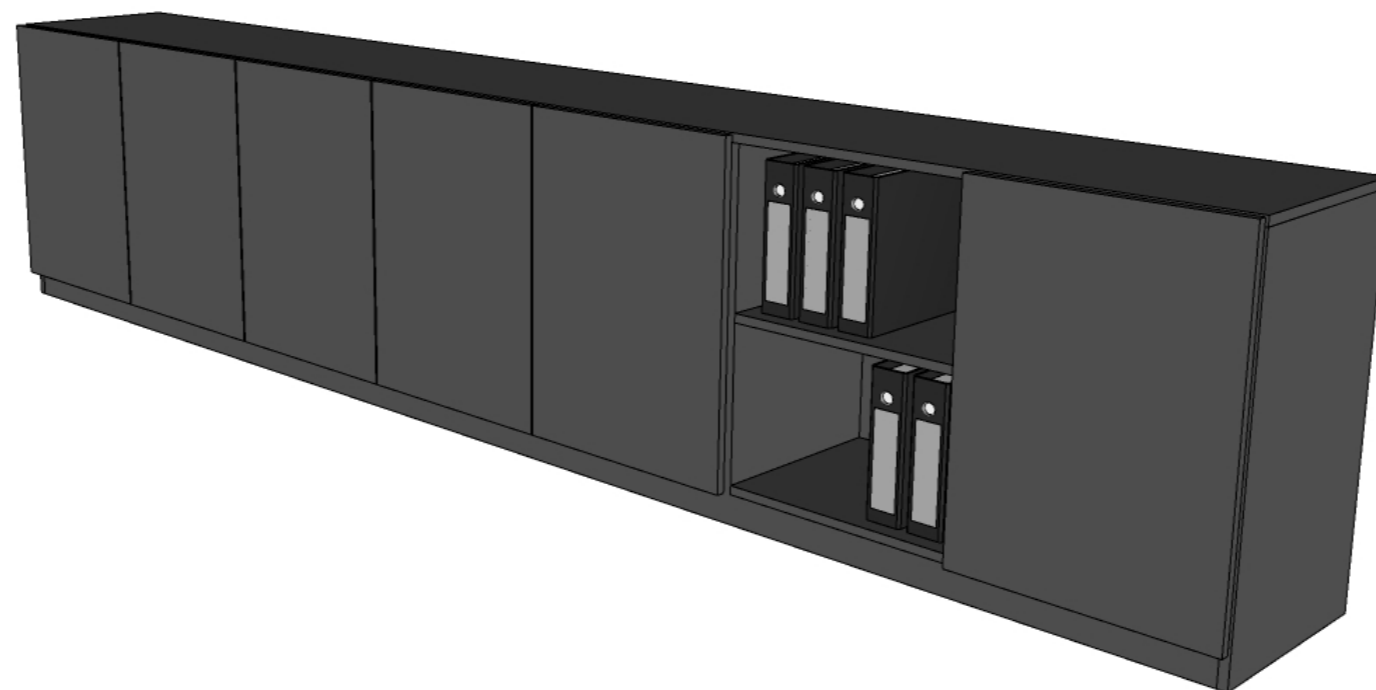
POHLED P13

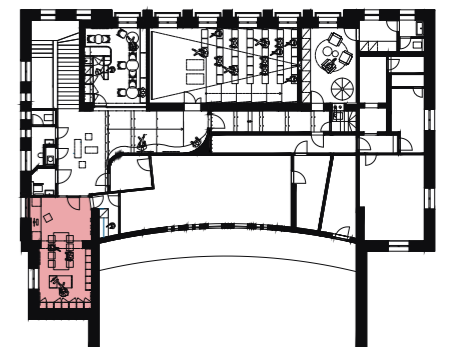
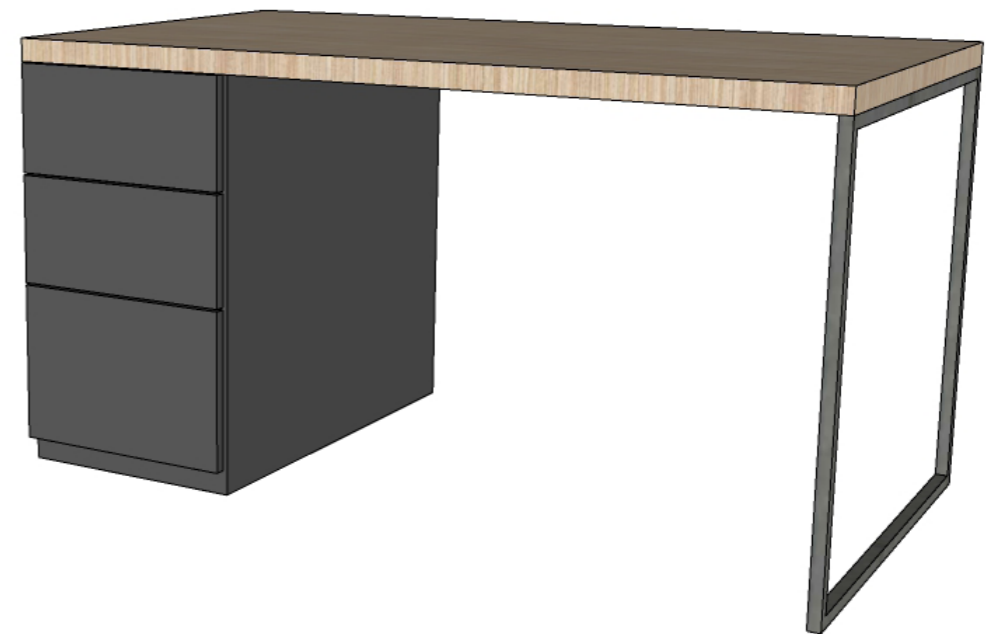
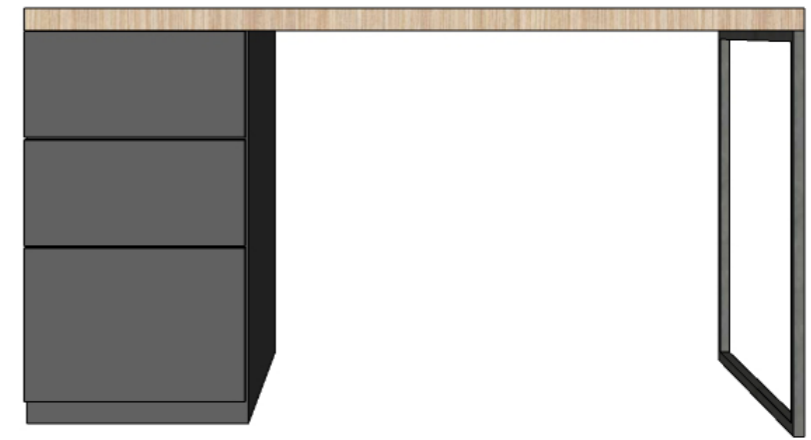


POHLED P14













1. JEDNACÍ STŮL

rozměry : 120 X 240 cm ovál
materiál : dub natural
barva : black grain
popis : dřevěný stůl s dlouhou středovou podnoží
obdobné : např. TON p.o.v. 465



2. ŽIDLE

rozměry : 51 x 54,5 x 8 cm
materiál : dub natural
barva : black grain
popis : jídelní židle
obdobné : např. jídelní židle TON Valencia



3. KANCELÁŘSKÁ ŽIDLE

rozměry : 75 x 96 cm
materiál : hliník, látka
barva : šedá
popis : kancelářská židle
obdobné : např. Temps 3765



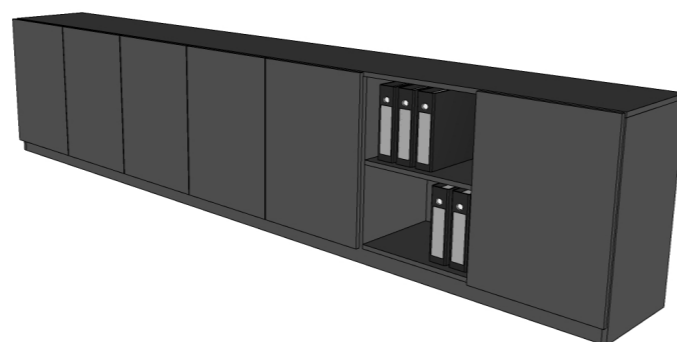
4. VĚŠÁK NA OBLEČENÍ

rozměry : 22,5 x 25 cm
materiál : dub natural
barva : dub natural olej
popis : nástěnný věšák na oblečení
obdobné : např. TON Logs



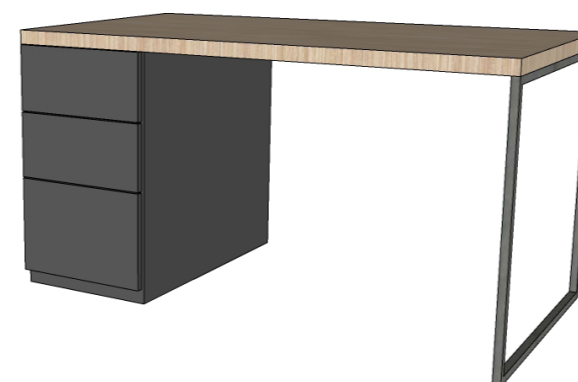
5. POLICOVÁ SKŘÍŇ

rozměry : -
materiál : LDTD např. Egger grafitově šedá U961
ST2, ABS hrana, tl. 18mm
barva : antracit
popis : policová skříň
obdobné : -



6. NÍZKÁ SKŘÍŇ

rozměry : -
materiál : LDTD např. Egger grafitově šedá U961
ST2, ABS hrana, tl. 18mm
barva : antracit
popis : nízká otevíravá skříň, systém tip-on
obdobné : -



7. PRACOVNÍ STŮL ŘEDITELE

rozměry : -
materiál : LDTD např. Egger grafitově šedá U961
ST2, ABS hrana, tl. 18mm
dýhované DTD dub světlý
tl. 36mm, ocel
barva : antracit, černá, přírodní dub
popis : pracovní stůl se zásuvkami s dojezdem
obdobné : -



8. PRACOVNÍ STŮL ÚČETNÍ

rozměry : -
materiál : dýhované DTD tl. 18mm, 36mm
barva : přírodní dub
popis : pracovní stůl se zásuvkami s dojezdem
obdobné : -
poznámka : dýha horizontálně



9. OBRAZOVÁ VÝZ- DOBA

60x90 cm

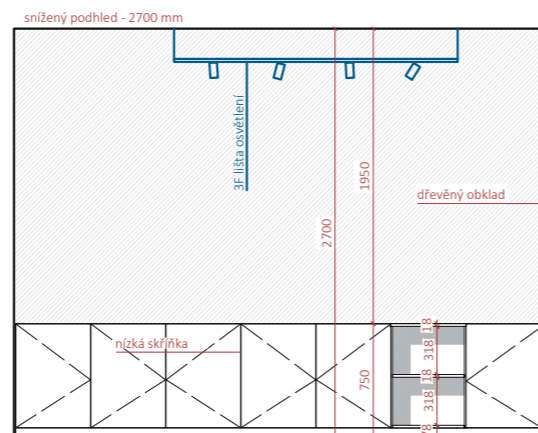
rozměry:

materiál: černá

barva: obrazový rám na plakát

popis: např: rám RIBBA IKEA 60x90cm

obdobné:



10. OBLOŽENÍ STĚNY

rozměry: -

materiál: dýhované DTD dub světlý
tl. 18mm

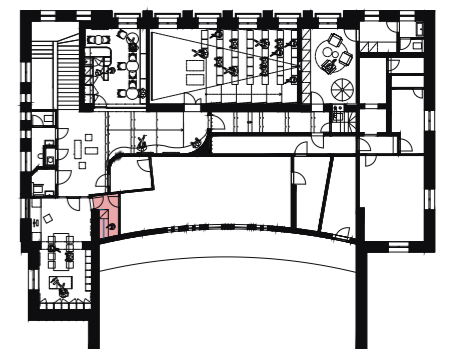
barva: přírodní dub

popis: dřevěné obložení stěn

obdobné: -

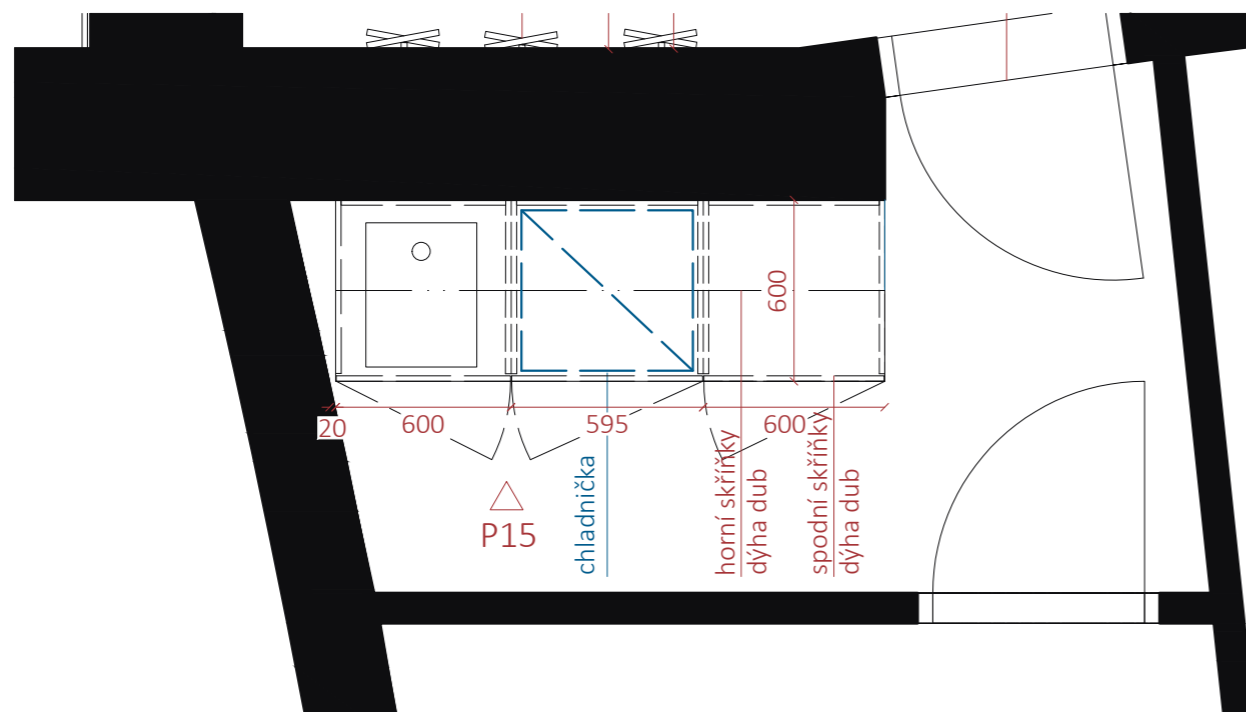
poznámka: dýha horizontálně

KUCHYŇKA
-211-

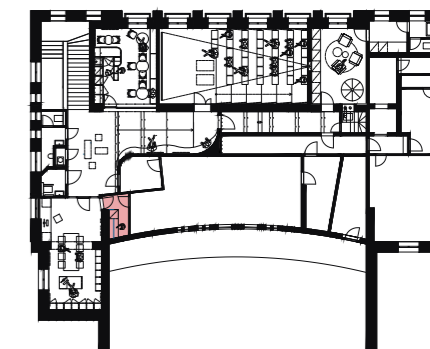
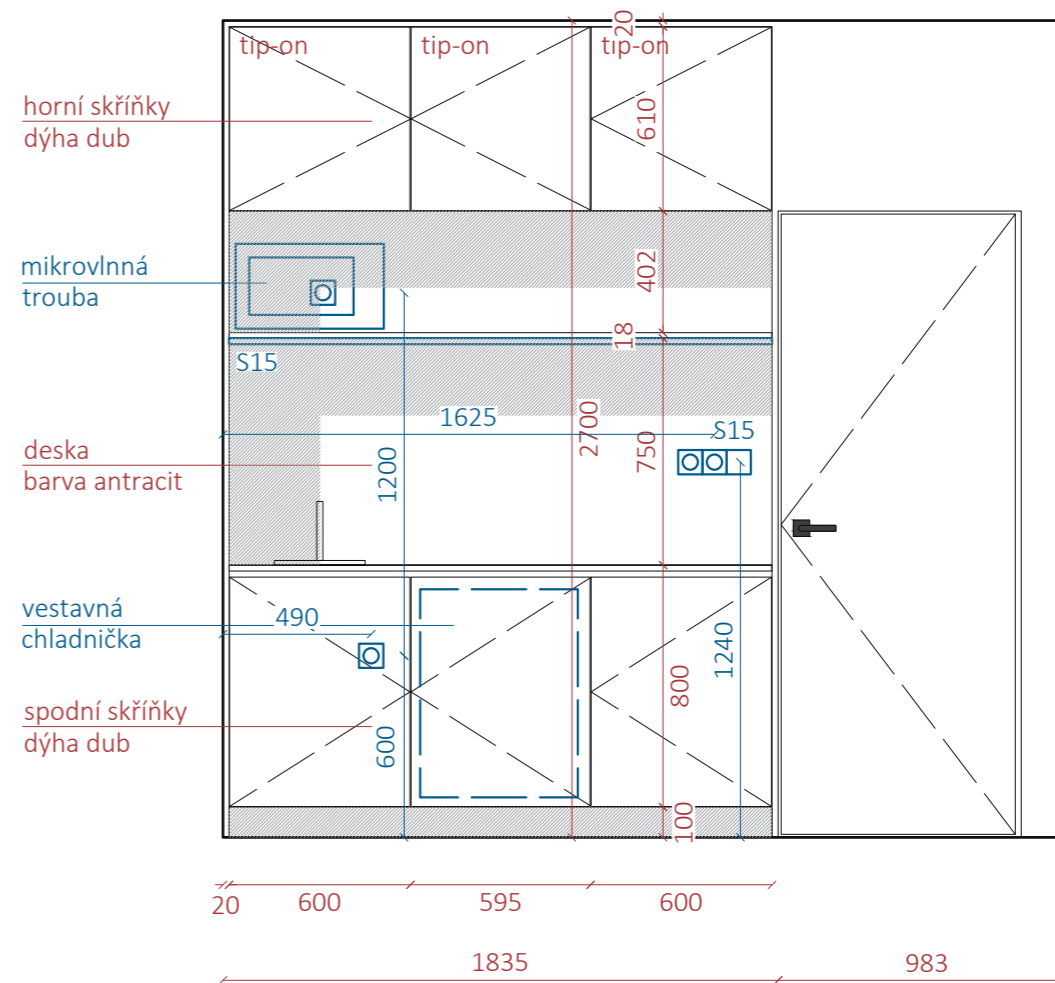


KUCHYŇKA 65

PŮDORYS



POHLED P15





1. KUCHYŇKA

rozměry: -
 materiál: LDTD např. Egger grafitově šedá U961
 ST2, ABS hrana, tl. 18mm
 dýhované DTD dub světlý
 tl. 18mm

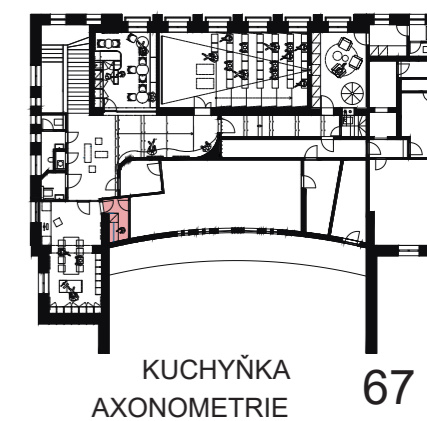
barva: antracit, přírodní dub
 popis: kuchyňka pro zaměstnance
 obdobné: -

poznámka: dýha horizontálně, horní skříňky otevírání
 tip-on, spodní skříňky s narážecí úchyto-
 vou lištou

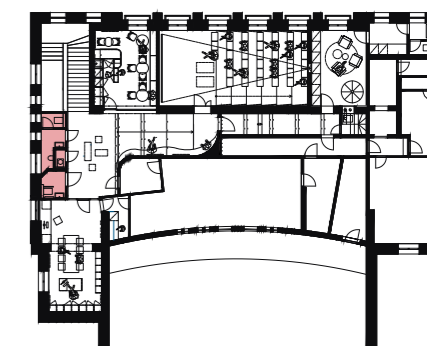
dřez s odkapávačem
 např. Franke BFG 611-78 onyx s excent-
 rem +
 dřezová stojánková baterie
 např. Franke FC 6018.071 LINA onyx

vestavná chladnička např. WHIRLPOOL
 ARG 913 1

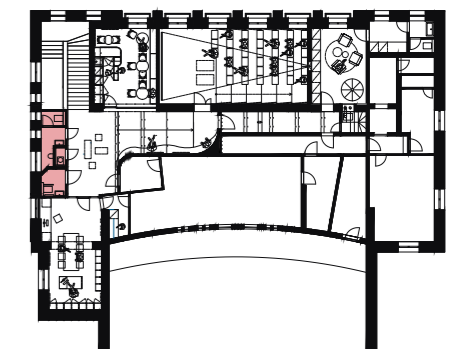
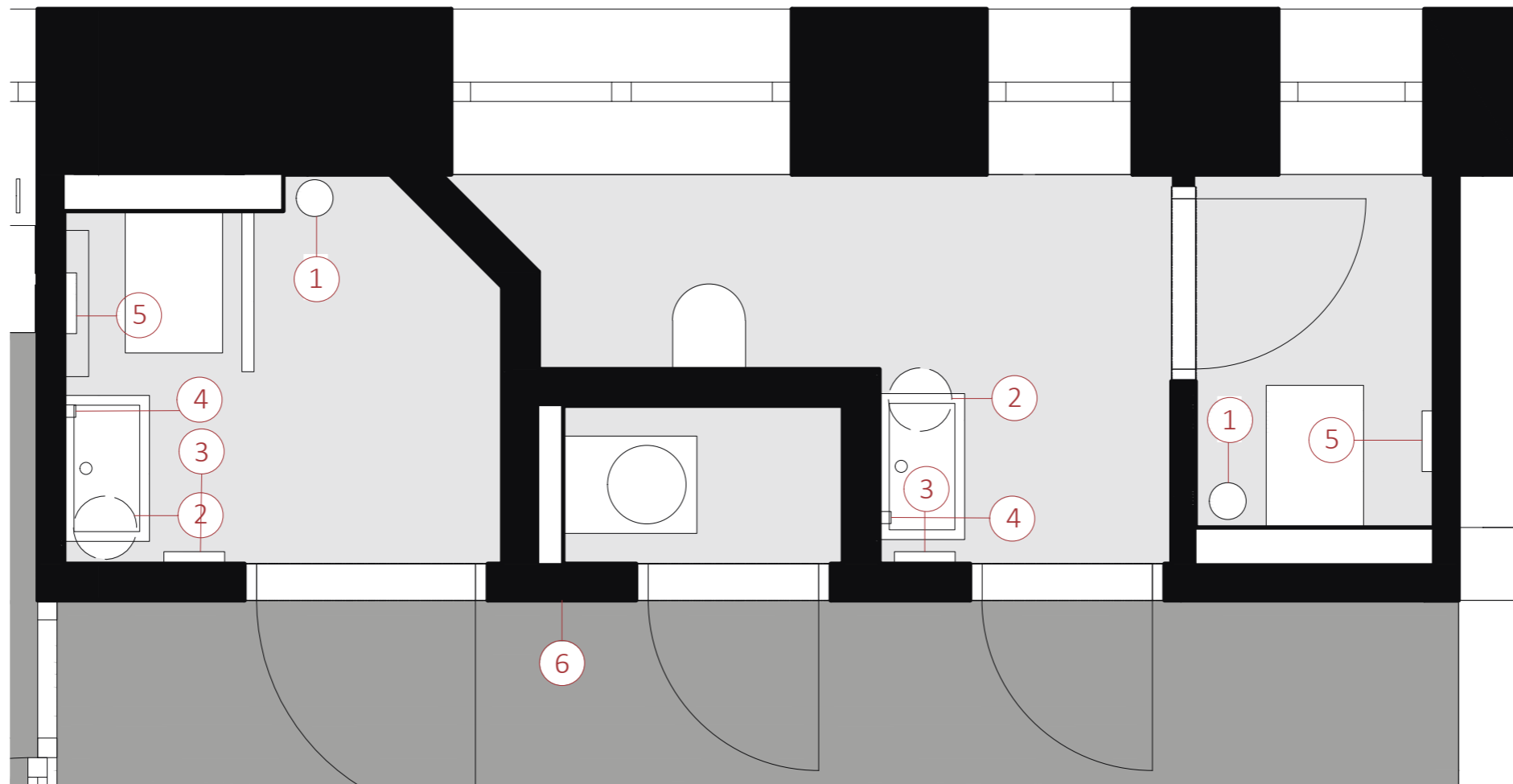
mikrovlnná trouba např. Mikrovlnná trou-
 ba Whirlpool MWF 420 BL černá



HYGIENICKÉ ZÁZEMÍ
-207, 208, 209-



HYGIENICKÉ ZÁZEMÍ



HYGIENICKÉ ZÁZEMÍ
PŮDORYS M 1:25



1. WC štětka

rozměry: výška 45 cm, průměr 9 cm
materiál: nerez, ocel, kartáčovaná
barva: -
popis: wc štětka



2. ODPADKOVÝ KOŠ

rozměry: -
materiál: nerez, matná, kartáčovaná
barva: -
popis: nášlapný koš 5l



3. ZÁSOBNÍK PAPIROVÝCH RUČNÍKŮ

rozměry: 25,5 x 26,5 x 12 cm
materiál: nerez, matná, kartáčovaná
barva: -
popis: zásobník papírových ručníků na wc



4. DÁVKOVAČ TEKUTÉHO MÝDLA

rozměry: 10 x 19 x 7,5 cm
materiál: nerez, matná, kartáčovaná
barva: -
popis: dávkovač tekutého mýdla



5. ZÁSOBNÍK TOALETNÍHO PAPIRU

rozměry: 25,7 cm
materiál: nerez, matná, kartáčovaná
barva: -
popis: bubnový zásobník toaletního papíru

VÝPIS PRVKŮ

OSVĚTLENÍ



S1, S13, S16. ZAPUŠTĚNÉ LED OSVĚTLENÍ

rozměry : konfigurace dle místnosti / použití
materiál : hliníková slitina
barva : bílá
popis : LED pásek v ALU liště
obdobné : -

poznámka : konečný výrobek bude vybrán klientem

S2. LIŠTOVÉ OSVĚTLENÍ

rozměry : konfigurace dle místnosti / použití
materiál : hliníková slitina
barva : bílá
popis : nástěnné bodové osvětlení
obdobné : Wever Ducré Ceno on Track 2.0

poznámka : konečný výrobek bude vybrán klientem



S3 - S8, S15. ZAPUŠTĚNÉ SVÍTIDLO

rozměry: 9,5 cm
materiál: ocel
barva: bílá
popis: zapuštěné LED osvětlení
obdobné: Deep IP44 Wever Ducré
(<https://www.weverducre.com/en/products/p/deep-ip44-1.0~22165>)

poznámka: konečný výrobek bude vybrán klientem



S9. ZÁVĚSNÉ SVÍTIDLO

rozměry : průměr 90 cm
materiál : ocel
barva : bílá
popis : závěsné svítidlo na schodiště
obdobné : Oracle Slim závěsný lustr

poznámka : konečný výrobek bude vybrán klientem



S10. ZAPUŠTĚNÉ SVÍTIDLO

rozměry: 9,5 cm
materiál: ocel
barva: bílá
popis: zapuštěné LED osvětlení
obdobné: Deep IP44 Wever Ducré
(<https://www.weverducre.com/en/products/p/deep-ip44-1.0~22165>)

poznámka: konečný výrobek bude vybrán klientem



S11. ZAPUŠTĚNÉ SVÍTIDLO

rozměry: 9,5 cm
materiál: ocel
barva: černá
popis: zapuštěné LED osvětlení
obdobné: Deep IP44 Wever Ducré
(<https://www.weverducre.com/en/products/p/deep-ip44-1.0~22165>)

poznámka: konečný výrobek bude vybrán klientem



S12. LIŠTOVÉ OSVĚTLENÍ

rozměry : konfigurace dle místnosti / použití
materiál : hliníková slitina
barva : bílá
popis : nástěnné bodové osvětlení
obdobné : Wever Ducré Ceno on Track 2.0

poznámka : konečný výrobek bude vybrán klientem

S14. NÁBYTKOVÉ LED OSVĚTLE-

rozměry : konfigurace dle místnosti / použití
materiál : hliníková slitina
barva : bílá
popis : nástěnné bodové osvětlení
obdobné : Wever Ducré Ceno on Track 2.0

poznámka : konečný výrobek bude vybrán klientem

NÁVRH INTERIÉRU VESTAVBY MALÉHO SÁLU KINA OKO, ŠUMPERK

Ing. arch. Ivo Skoumal, Ing. arch. Jan Skoumal, Ing. arch. Adam Zezula, Ing. arch. Kristýna Soukupová

ZÁŘÍ 2023