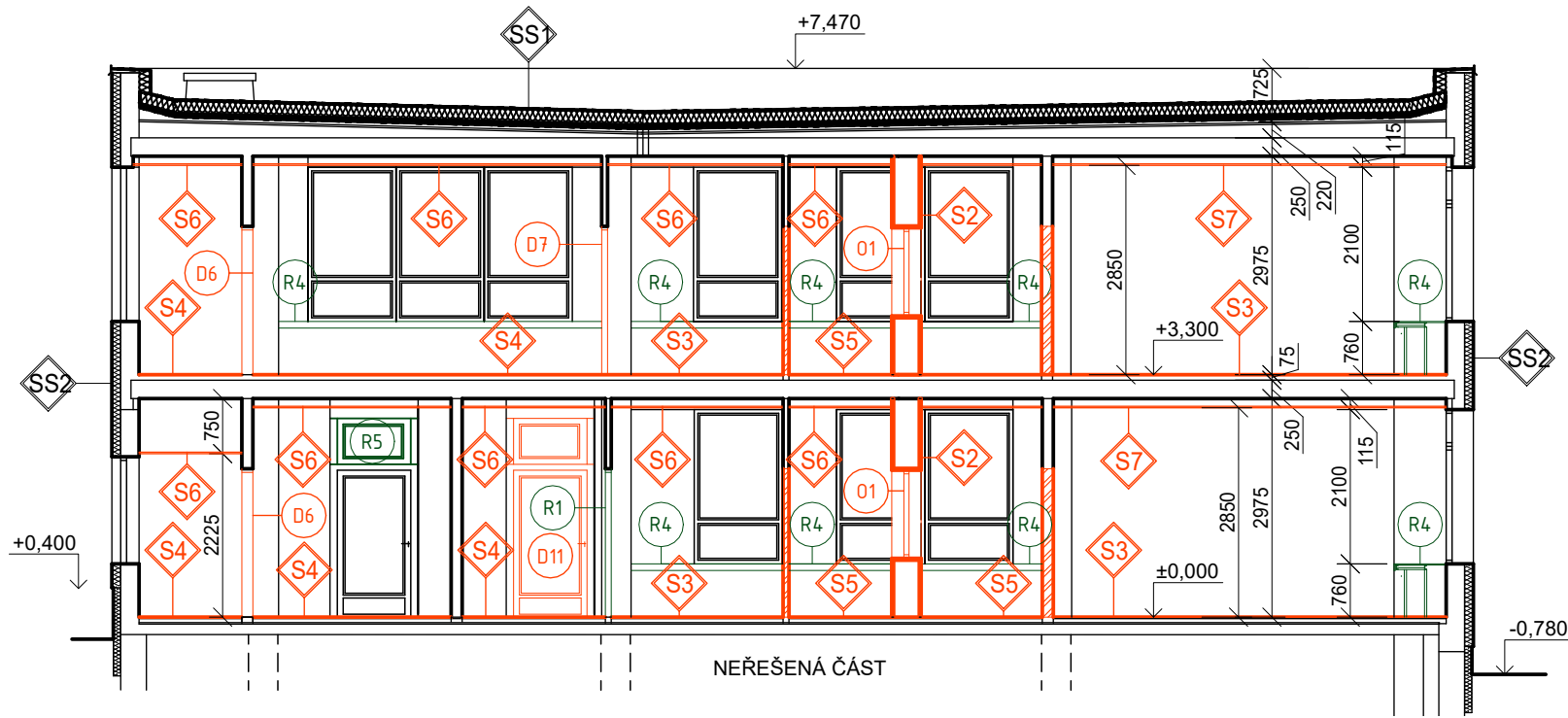


ŘEZ A-A

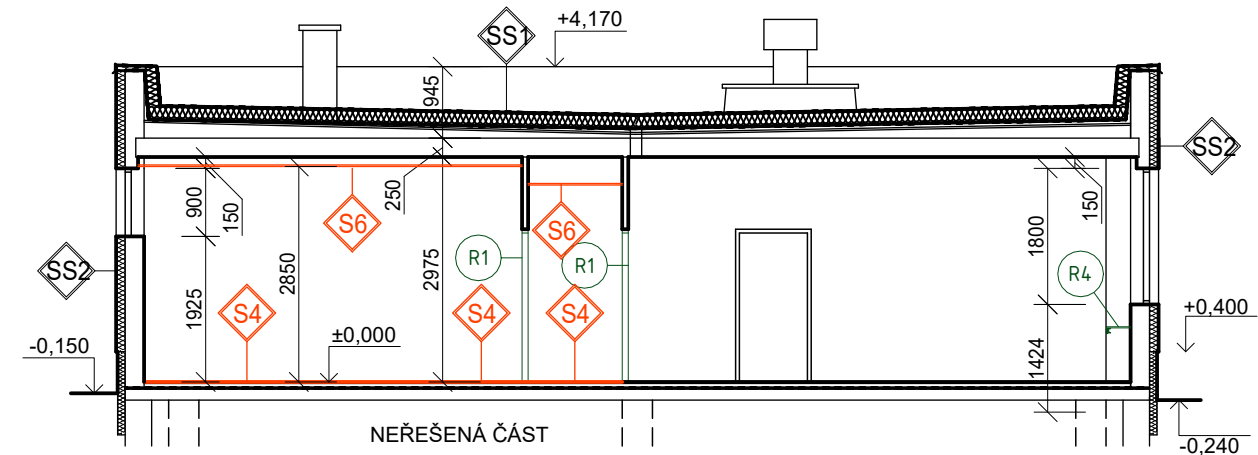


SKLADBY NOVÝCH POVRCHOVÝCH ÚPRAV A KONSTRUKCÍ

- S1** INSTALAČNÍ SÁDROKARTONOVÉ PŘEDSTĚNY, TLOUŠŤKY 150 - 210 mm VE SKLADBĚ:
- POVRCHOVÁ ÚPRAVA PROVEDENA Z KERAMICKÝCH OBKLADŮ/NEBO BAREVNÁ INTERIÉROVÁ MALBA. OBKLADY 200x400 mm, tl. min. 7 mm, nasákavost E>10% (slinutá, matný povrch, barva pastelová dle investora), DO VÝŠKY 1600 (1800) mm, LEPENÝCH LEPIDLEM NA OBKLADY. PŘED ZAČÁTKEM LEPENÍ OBKLADU MUSÍ BÝT PODKLAD NAPENETROVÁN
 - PROVEDENÍ POVRCHOVÉ ÚPRAVY SÁDROKARTONOVÝCH DESEK - ZATMELENÍ SPÁR A CELOPLOŠNÉ PROVEDENÍ FINÁLNÍ SÁDROVÉ STĚRKY - KVALITA POVRCHU Q3.
 - DVOJITÉ OPLÁŠTĚNÍ IMPREGNOVANÝMI SÁDROKARTONOVÝMI DESKAMI TYPU GM-FH1 SE ZVÝŠENOU VODOODPUDIVOSTÍ, VZDORUJÍCÍ PLÍSŇÍM, TL. 2x12,5mm, JÁDRO DESKY VYZTUŽENO SKELNÝMI VLÁKNY (FAKTOR DIFÚZNÍHO ODPORU $\mu = 18,2$, ABSORPCE VODY - CELKOVÁ $\leq 5\%$). KOTVENÍ DESEK DLE TECHNOLOGICKÉHO POSTUPU VÝROBCE.
 - NOSNÝ SVISLÝ ROŠT Z CW PROFILŮ TLOUŠŤKY 75 mm, PO OSOVÝCH VZDÁLENOSTECH MAX 600 mm. PO OBVODĚ DO PŘÍLEHLÝCH STĚN, PODLAHY A STROPU BUDOU OSAZENY UW PROFILY 75 mm. PROFILY BUDOU OPATŘENY NAPOJOVACÍMA PĚNOVÝMA PÁSKAMA.
 - INSTALAČNÍ MEZERA PRO PODOMÍTKOVÉ MODULY ZAŘIZOVACÍCH PŘEDMĚTŮ OD VNĚJŠÍHO LÍCE STÁVAJÍCÍ STĚNY PO VNĚJŠÍ LÍC NOVÉ NOSNÉ KONSTRUKCE PROFILŮ TLOUŠŤKY 100 - 200 mm, ZÁVISÍ NA POTŘEBNÝCH VZDÁLENOSTECH PRO JEDNOTLIVÉ PODOMÍTKOVÉ MODULY.
 - STÁVAJÍCÍ STĚNA

- S2** INSTALAČNÍ PŘEDSTĚNA Z VYSOKOPEVNOSTNÍHO SÁDROKARTONU , TLOUŠŤKY 150 - 210 mm VE SKLADBĚ:
- POVRCHOVÁ ÚPRAVA PROVEDENA Z KERAMICKÝCH OBKLADŮ/NEBO BAREVNÁ INTERIÉROVÁ MALBA. OBKLADY 200x400 mm, tl. min. 7 mm, nasákavost E>10% (slinutá, matný povrch, barva pastelová dle investora), DO VÝŠKY 1600 (1800) mm, LEPENÝCH LEPIDLEM NA OBKLADY. PŘED ZAČÁTKEM LEPENÍ OBKLADU MUSÍ BÝT PODKLAD NAPENETROVÁN
 - PROVEDENÍ POVRCHOVÉ ÚPRAVY SÁDROKARTONOVÝCH DESEK - ZATMELENÍ SPÁR A CELOPLOŠNÉ PROVEDENÍ FINÁLNÍ SÁDROVÉ STĚRKY - KVALITA POVRCHU Q3.
 - DVOJITÉ OPLÁŠTĚNÍ ; VNITŘNÍ VRSTVA -VYSOKOPEVNOSTNÍ IMPREGNOVANÁ SÁDROKARTONOVÁ DESKA, VNĚJŠÍ VRSTVA - IMPREGNOVANÁ SÁDROKARTONOVÁ DESKA, TLOUŠŤKA 2x12,5 mm,KOTVENÍ DESEK DLE TECHNOLOGICKÉHO POSTUPU VÝROBCE.
 - NOSNÝ SVISLÝ ROŠT Z CW PROFILŮ TLOUŠŤKY 75 mm, PO OSOVÝCH VZDÁLENOSTECH MAX 600 mm. PO OBVODĚ DO PŘÍLEHLÝCH STĚN, PODLAHY A STROPU BUDOU OSAZENY UW PROFILY 75 mm. PROFILY BUDOU OPATŘENY NAPOJOVACÍMA PĚNOVÝMA PÁSKAMA
 - INSTALAČNÍ MEZERA PRO PODOMÍTKOVÉ MODULY ZAŘIZOVACÍCH PŘEDMĚTŮ OD VNĚJŠÍHO LÍCE STÁVAJÍCÍ STĚNY PO VNĚJŠÍ LÍC NOVÉ NOSNÉ KONSTRUKCE PROFILŮ TLOUŠŤKY 100 - 200 mm, ZÁVISÍ NA POTŘEBNÝCH VZDÁLENOSTECH PRO JEDNOTLIVÉ PODOMÍTKOVÉ MODULY
 - STÁVAJÍCÍ ZDĚNNÁ STĚNA

ŘEZ B-B







- S3** NOVÁ PODLAHA Z PVC, VE SKLADBĚ:
- HOMOGENNÍ PVC PODLAHA LEPENÁ (CEKOVÁ MIN. TL. 2 mm, HMOTNOST 2700g/m², EVROPSKÁ KLASIFIKACE TŘÍDA 34 - 43, PROTISKLUZNOST ZA MOKRA R9, KROČEJOVÝ ÚTLUM 5dB, HOŘLAVOST Bfl-s1, ODOLNOST VŮČI BODOVÉ ZÁTĚŽI $\leq 0,10$ mm, TEST KOLEČKOVOU ŽIDLÍ TYP W - OK), LEPENO AKRYLÁTOVÝM LEPIDLEM, NANÁŠENÝM ZUBOVOU STĚRKOU A2. ZAKONČENÍ BUDE PROVEDENO POMOCÍ FABIONOVÝCH PROFILŮ. PVC BUDE VYTAŽENO MIN. 150 MM NA ÚROVEŇ PODLAHY A BUDE ZAKONČENO ZAKONČOVACÍM PROFILEM.
 - JEDNOSLOŽKOVÁ SAMONIVELAČNÍ STĚRKA NA BÁZI CEMENTU, PEVNOST V TLAKU 30MPa, HODNOTA ROZLITÍ PRO KRUHOVOU ROZLIVOVOU SADU (PRSTEN PRŮMĚR 68 mm, VÝŠKA 35 mm) 240 – 260 mm, TL. 5mm
 - JEDNOSLOŽKOVÝ DISPERZNÍ PENETRAČNÍ NÁTĚR PRO SAVÉ PODKLADY
 - VYROVNÁVACÍ CEMENTOVÝ POTĚR ODSTRANĚNÝCH NESOUDRŽNÝCH VRSTEV + SPÁDOVÁ VRSTVA V MÍSTNOSTECH S PODLAHOVOU VPUSTÍ. TLOUŠŤKA POTĚRU 15-50 mm.
 - PENETRACE POVRCHU NA BÁZI AKRYLÁTOVÉ DISPERZE.
 - STÁVAJÍCÍ POVRCH JE ZE STÁVAJÍCÍHO CEMENTOVÉHO POTĚRU. STÁVAJÍCÍ CEMENTOVÝ POTĚR BUDE ODSTRANĚN V PŘÍPADĚ NESOUDRŽNOSTI VRSTVY, PŘÍPADNĚ BUDE ODSTRANĚNA POUZE NESOUDRŽNÁ ČÁST.

- S4** NOVÁ KERAMICKÁ DLAŽBA, VE SKLADBĚ:
- FLEXIBILNÍ SPÁROVACÍ CEMENTOVÁ HMOTA.
 - KERAMICKÁ DLAŽBA 200 x 200 mm, TLOUŠŤKA min. 7 mm, PROTISKLUZNOST R10B, SOUČINITELSMYKOVÉHO TŘENÍ ZA SUCHA I ZA MOKRA >0,5 (slinutá, matný povrch, barva pastelová dle investora)
 - LEPÍCÍ CEMENTOVÝ TMEL PRO LEPENÍ OBKLADŮ A DLAŽEB TŘÍDY C2TES1.
 - PROVEDENÍ PENETRACE NA BÁZI AKRYLÁTOVÉ DISPERZE.
 - JEDNOSLOŽKOVÁ SAMONIVELAČNÍ STĚRKA NA BÁZI CEMENTU, PEVNOST V TLAKU 30MPa, HODNOTA ROZLITÍ PRO KRUHOVOU ROZLIVOVOU SADU (PRSTEN PRŮMĚR 68 mm, VÝŠKA 35 mm) 240 – 260 mm, TL. 2-15 mm
 - VYROVNÁVACÍ CEMENTOVÝ POTĚR ODSTRANĚNÝCH NESOUDRŽNÝCH VRSTEV. TLOUŠŤKA POTĚRU 15-50 mm.
 - PENETRACE POVRCHU NA BÁZI AKRYLÁTOVÉ DISPERZE.
 - STÁVAJÍCÍ POVRCH JE ZE STÁVAJÍCÍHO CEMENTOVÉHO POTĚRU. STÁVAJÍCÍ CEMENTOVÝ POTĚR BUDE ODSTRANĚN V PŘÍPADĚ NESOUDRŽNOSTI VRSTVY, PŘÍPADNĚ BUDE ODSTRANĚNA POUZE NESOUDRŽNÁ ČÁST.

- S5** NOVÁ KERAMICKÁ DLAŽBA DO KOUPELEN A SPRCH, VE SKLADBĚ:
- FLEXIBILNÍ SPÁROVACÍ CEMENTOVÁ HMOTA.
 - KERAMICKÁ DLAŽBA 200 x 200 mm, TLOUŠŤKA min. 7 mm, PROTISKLUZNOST R10B, SOUČINITELSMYKOVÉHO TŘENÍ ZA SUCHA I ZA MOKRA >0,5 (slinutá, matný povrch, barva pastelová dle investora)
 - LEPÍCÍ CEMENTOVÝ TMEL PRO LEPENÍ OBKLADŮ A DLAŽEB TŘÍDY C2TES1.
 - HYDROIZOLAČNÍ JEDNOSLOŽKOVÁ STĚRKA NA BÁZI POLYMEROVÉ DISPERZE URČENÁ DO KOUPELEN A SPRCH. STĚRKA PROVEDENA VE DVOU VRSTVÁCH. KOUTY A ROHY BUDOU OPATŘENY SYSTÉMOVÝMI PÁSKAMI S MRŽIKOU.
 - PROVEDENÍ PENETRACE NA BÁZI AKRYLÁTOVÉ DISPERZE.
 - V MÍSTNOSTECH BEZ PODLAHOVÝCH VPUSTÍ BUDE PROVEDENA SAMONIVELAČNÍ CEMENTOVÁ STĚRKA TLOUŠŤKY 2- 15 mm, PEVNOST 30 MPa.
 - VYROVNÁVACÍ CEMENTOVÝ POTĚR ODSTRANĚNÝCH NESOUDRŽNÝCH VRSTEV + SPÁDOVÁ VRSTVA V MÍSTNOSTECH S PODLAHOVOU VPUSTÍ. TLOUŠŤKA POTĚRU 15-50 mm.
 - PENETRACE POVRCHU NA BÁZI AKRYLÁTOVÉ DISPERZE.
 - STÁVAJÍCÍ POVRCH JE ZE STÁVAJÍCÍHO CEMENTOVÉHO POTĚRU. STÁVAJÍCÍ CEMENTOVÝ POTĚR BUDE ODSTRANĚN V PŘÍPADĚ NESOUDRŽNOSTI VRSTVY, PŘÍPADNĚ BUDE ODSTRANĚNA POUZE NESOUDRŽNÁ ČÁST.

LEGENDA MATERIÁLŮ:

-  STÁVAJÍCÍ KONSTRUKCE BEZ ROZLIŠENÍ
-  NOVÉ KONSTRUKCE BEZ ROZLIŠENÍ
-  REPASOVANÉ KONSTRUKCE
-  NOVÉ DOZDÍVKY Z PLYNOSILIKÁTOVÝCH TVÁRNIC ŠÍŘKY 75 mm, NA ZDÍCI MALTU

- S6** NOVÝ ZAVĚŠENÝ KAZETOVÝ PODHLED, VE SKLADBĚ:
- ZAVĚŠENÝ KAZETOVÝ PODHLED NA SYSTÉMOVÉ KONSTRUKCI Z POZINKOVANÉ OCELI (sádrokartonová kazeta s akrylátovým matným nátěrem o rozměrech 600x600 mm, min. tl. 8mm, reakce na oheň A2-s1,d0, hmotnost min. 6,6 kg/m², odolnost proti relativní vzdušné vlhkosti min. 90 %, odrazivost světla min. 82 %). NOSNÝ ROŠT Z POZINKOVANÉ OCELI-DVOUÚROVŇOVÝ, KŘÍŽOVÝ ROŠT. HORNÍ VRSTVU TVOŘÍ NOSNÉ PROFILY PŘÍPEVNĚNÉ K NOSNÉMU STROPU POMOCÍ ZÁVĚSŮ A ZÁVĚSNÝCH DRÁTŮ S OKEM. KE SPODNÍM MONTÁŽNÍM PROFILŮM SE PŘÍPEVŇUJÍ SÁDROKARTONOVÉ DESKY. VÝŠKY SVĚŠENÍ 100, 300, 350, 730 mm.
 - STÁVAJÍCÍ POVRCH

- S7** NOVÝ ZAVĚŠENÝ AKUSTICKÝ KAZETOVÝ PODHLED, VE SKLADBĚ:
- ZAVĚŠENÝ KAZETOVÝ PODHLED NA SYSTÉMOVÉ KONSTRUKCI Z POZINKOVANÉ OCELI (děrovná sádrokartonová kazeta potažena akustickoutextilií, rozměr 600x600 mm, min. tl. 10 mm, reakce na oheň A2-s1,d0, odolnost proti relativní vzdušné vlhkosti min. 70 %, odrazivost světla min. 73 %, redukce hluku $\alpha_w = 0,7$ | NRC = 0,70, vzduchová redukce zvuku $D_{n,c,w} = 39$ dB). NOSNÝ ROŠT Z POZINKOVANÉ OCELI-DVOUÚROVŇOVÝ, KŘÍŽOVÝ ROŠT. HORNÍ VRSTVU TVOŘÍ NOSNÉ PROFILY PŘÍPEVNĚNÉ K NOSNÉMU STROPU POMOCÍ ZÁVĚSŮ A ZÁVĚSNÝCH DRÁTŮ S OKEM. KE SPODNÍM MONTÁŽNÍM PROFILŮM SE PŘÍPEVŇUJÍ SÁDROKARTONOVÉ DESKY.VÝŠKA SVĚŠENÍ 100 mm.
 - STÁVAJÍCÍ POVRCH

LEGENDA STÁVAJÍCÍCH SKLADEB:

- SS1**
- SBS MODIFIKOVANÝ ASFALTOVÝ PÁS S MINERÁLNÍM POSYPEM
 - TEP. IZOLAČNÍ DESKA ZE STABILIZOVANÉHO SAMOZHÁŠIVÉHO EPS 100 S TL. 140 MM S SBS MODIFIKOVANÝM ASFALTOVÝM PÁSEM TL. 4 MM
 - TEP. IZOLAČNÍ SPÁDOVÉ DESKY ZE STABILIZOVANÉHO SAMOZHÁŠIVÉHO EPS 100 S, SPÁD 1%, TL. U VPUSTI 70 MM - STŘECHA S1, S3, TL. U VPUSTI 100 MM - STŘECHA S2
 - PAROTĚSNÝ A POJISTNĚ IZOLAČNÍ NATAVOVACÍ PÁS Z SBS MODIFIKOVANÉHO ASFALTU S KOMBINOVANOU HLINIKOVOU VLOŽKOU
 - PENETRAČNÍ NÁTĚR
 - ASFALTOVÁ POVLAKOVÁ KRYTINA
 - POLSID TL. 50 MM
 - HERAKLIT TL. 25 MM
 - STRUSKOVÝ NÁSYP TL. 50-250 MM
 - STROPNÍ PANEL TL. 250 MM
- SS2**
- POVRCHOVÁ ÚPRAVA
 - VÝZTUŽNÁ VRSTVA
 - FASÁDNÍ POLYSTYREN EPS TL. 120 MM, SOKLOVÁ ČÁST EXTRUDOVANÝ POLYSTYREN TL. 100 MM
 - LEPÍCÍ TMEL
 - STÁVAJÍCÍ OBVODOVÝ PANEL
- SS3**
- NÁŠLAPNÁ VRSTVA TL. 20 MM
 - BETONOVÁ VRSTVA TL. 50 MM
 - HYDROIZOLACE Z ASFALTOVÉHO PÁSU
 - ŽB ZÁKLADOVÁ DESKA TL. 150 MM

<div><div>ASA</div><div>EXPERT</div><div>A.S.</div><div>STAVEBNÍ PROJEKCE</div></div>	Akce: MŠ Zahradní, Šumperk - rekonstrukce interiéru školky				
	Zhotovitel: ASA EXPERT A.S. ZNALECTVÍ, PORADENSTVÍ, PROJEKČNÍ STUDIO			Adresa zhotovitele: Lešetínská 626/24 719 00, Ostrava IČ: 27791891 DIČ: CZ 27791891	
				Kontakt zhotovitele: http: www.asaexpert.cz e-mail: info@asaexpert.cz tel./fax: 596 110 035	
	Razítko, podpis:			Objednatel: Město Šumperk nám. Míru 364/1 787 01 Šumperk IČ: 00303461 DIČ: CZ00303461	
	Zodpovědný projektant: Podpis: Ing. Veronika Černošková tel: 728 574 665 Vypracoval: Podpis: Ing. Veronika Černošková tel: 728 574 665 Autorizovaný inženýr projektu: Kontroloval: Ing. Jan Lampa Ing. Jan Lampa Stupeň: Dokumentace pro provádění stavby			Č. zakázky: 23/131 Datum: LEDEN 2024 Formát: 840x297 Část: D.1.1. - ASŘ	
Výkres: NOVÉ STAVY - ŘEZY			Měřitko: 1:100 Č.v.: D.1.1.b-08		