



Akce: MŠ Zahradní, Šumperk - rekonstrukce interiéru školky				
Zhotovitel: ASA EXPERT A.S. ZNALECTVÍ, PORADENSTVÍ, PROJEKČNÍ STUDIO		Adresa zhotovitele: Lešetínská 626/24 719 00 Ostrava-Kunčice IČ: 27791891 DIČ: CZ27791891	Kontakt zhotovitele: http://www.asaexpert.cz e-mail: info@asaexpert.cz tel./fax: 596 110 035	
Razítko, podpis:	Zodpovědný projektant: Ing. Veronika Černošková	Č. zakázky: 23/131	Objednatel: Město Šumperk nám. Míru 364/1 787 01 Šumperk IČ: 00303461 DIČ: CZ00303461	
	Vypracoval: Ing. Veronika Černošková	Datum: 02/2024		
	Autorizovaný inženýr projektu: Ing. Jan Lampa	Kontroloval: Ing. Jan Lampa		Formát: A4
	Stupeň: DPS	Část: D.1.1 - Architektonicko-stavební řešení		
Výkres: KNIHA DETAILŮ	Měřítko: 1:2		Č. v.: D1.1.c-01	
Datum:				

SEZNAM SCHÉMAT DETAILŮ

- 1) VZOROVÝ PŘÍKLAD ŘEŠENÍ UKONČENÍ OBKLADU A DLAŽBY
- 2) VZOROVÝ PŘÍKLAD DILATAČNÍ SPÁRA - KERAMICKÁ DLAŽBA
- 3) VZOROVÝ PŘÍKLAD ŘEŠENÍ KOUTU - KERAMICKÝ OBKLAD A DLAŽBA
- 4) VZOROVÝ PŘÍKLAD VODOROVNÉHO/SVISLÉHO UKONČENÍ OBKLADU NA STĚNĚ
- 5) VZOROVÝ PŘÍKLAD SOKLU DLAŽBY

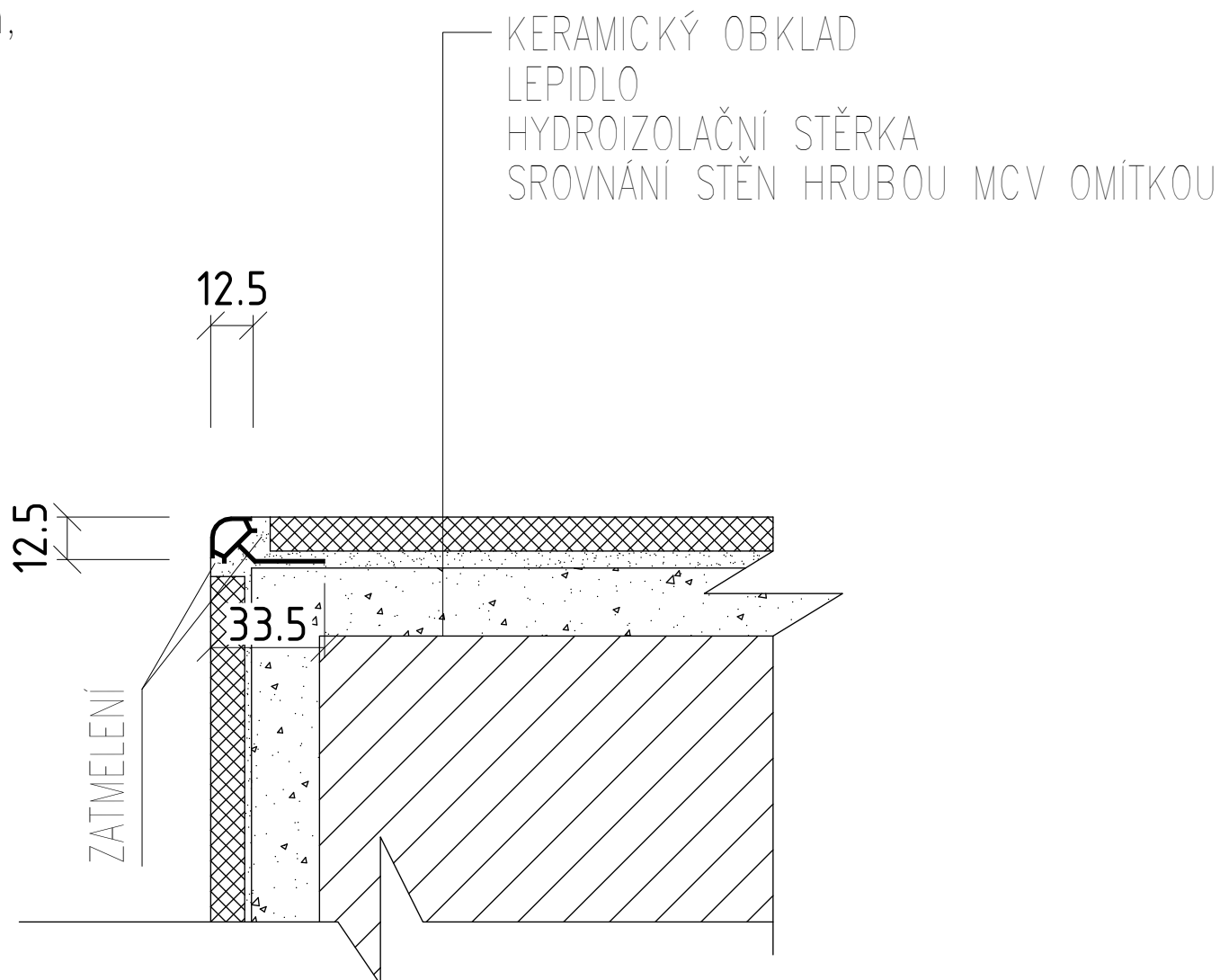
DET 1: VZOROVÝ PŘÍKLAD ŘEŠENÍ UKONČENÍ OBKLADU A DLAŽBY

ROHOVÉ UKONČENÍ KERAMICKÉHO OBKLADU – ZAOBLENÁ
UKONČOVACÍ LIŠTA

MATERIÁL: HLINÍK ELOX / NEREZOVÁ KARTÁČOVANÁ OCEL

BARVA: STŘÍBRNÁ

HLOUBKA cca 12,5 mm, CELKOVÁ ŠÍŘKA cca 33,5 mm, DÉLKA 2,5 m,

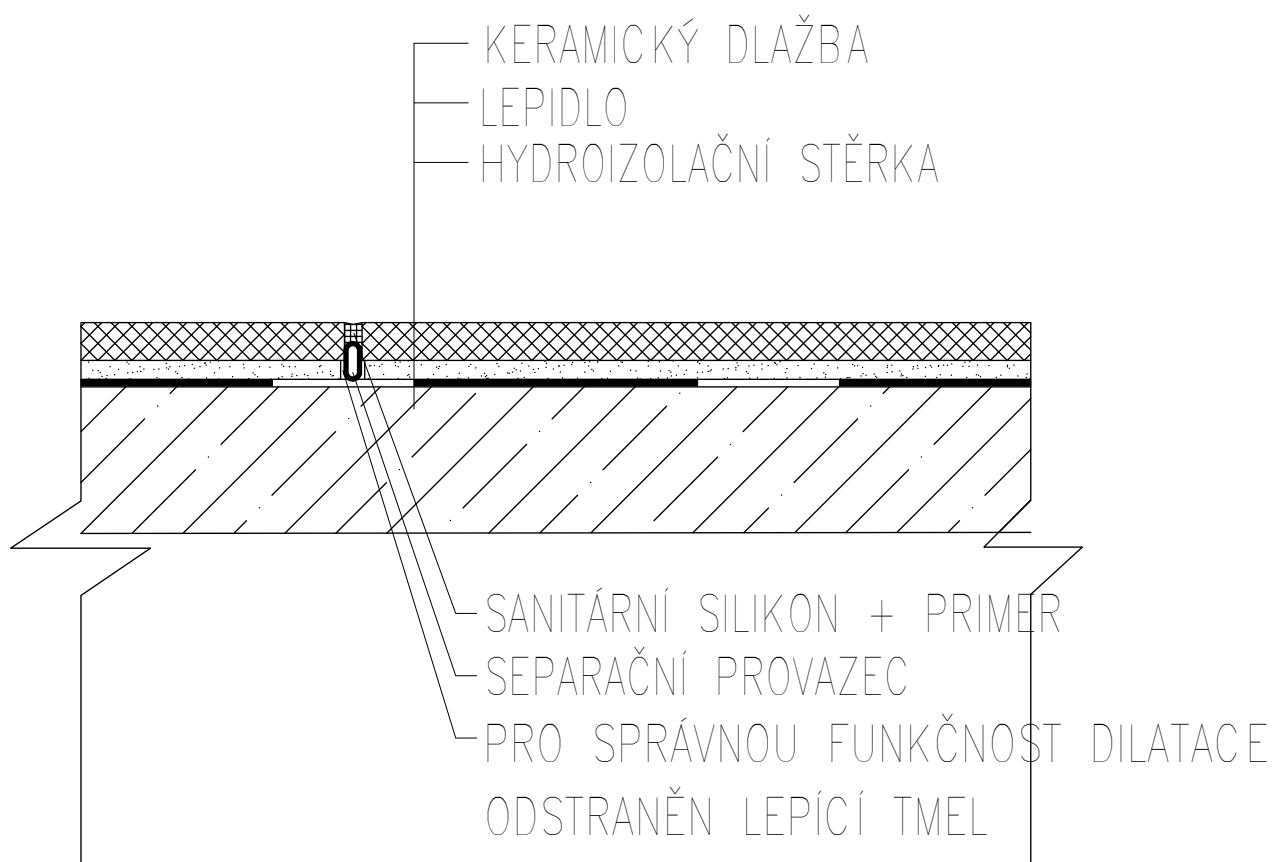


POZNÁMKY:

- 1) SPECIFIKACE PRVKŮ VIZ TECHNICKÁ ZPRÁVA D.1.1.a-01 A D.1.1.
- 2) SKLADBY KONSTRUKCÍ VČ. D.1.1.b.
- 3) NUTNOST POUŽITÍ HYDROIZOLAČNÍ STĚRKY POD OBKLAD PODLE OZNAČENÍ SKLADBY

MĚŘÍTKO: 1:2

DET 2: VZOROVÝ PŘÍKLAD DILATAČNÍ SPÁRA – KERAMICKÁ DLAŽBA

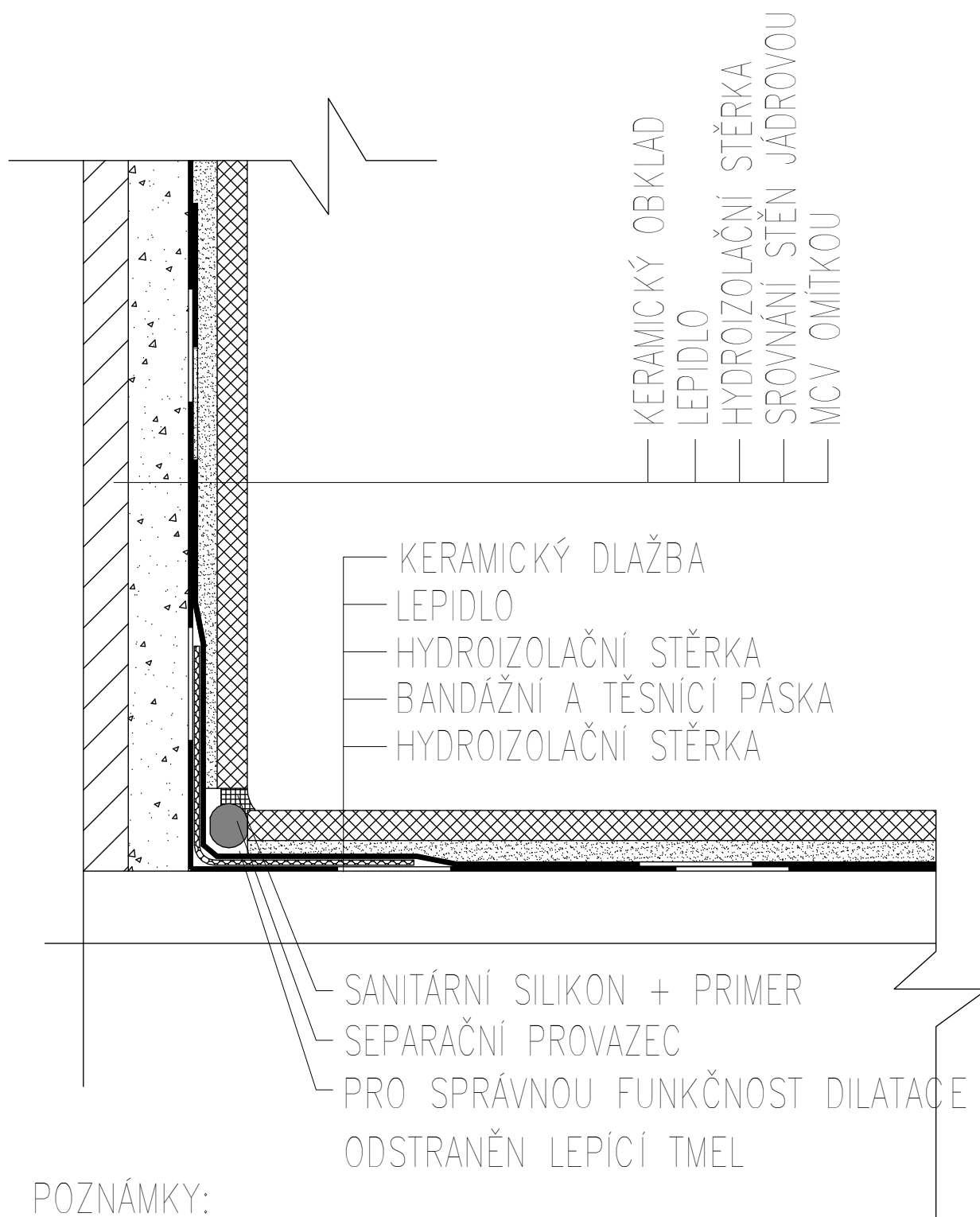


POZNÁMKY:

- 1) SPECIFIKACE PRVKŮ VIZ TECHNICKÁ ZPRÁVA D.1.1.a-01 A D.1.1.
- 2) SKLADBY KONSTRUKCÍ VČ. D.1.1.b.

MĚŘÍTKO: 1:2

DET 3: VZOROVÝ PŘÍKLAD ŘEŠENÍ KOUTU – KERAMICKÝ OBKLAD A DLAŽBA



POZNÁMKY:

- 1) SPECIFIKACE PRVKŮ VIZ TECHNICKÁ ZPRÁVA D.1.1.a-01 A D.1.1.
- 2) SKLADBY KONSTRUKCÍ VČ. D.1.1.b.
- 3) NUTNOST POUŽITÍ HYDROIZOLAČNÍ STĚRKY POD OBKLAD PODLE OZNAČENÍ SKLADBY

MĚŘÍTKO: 1:2

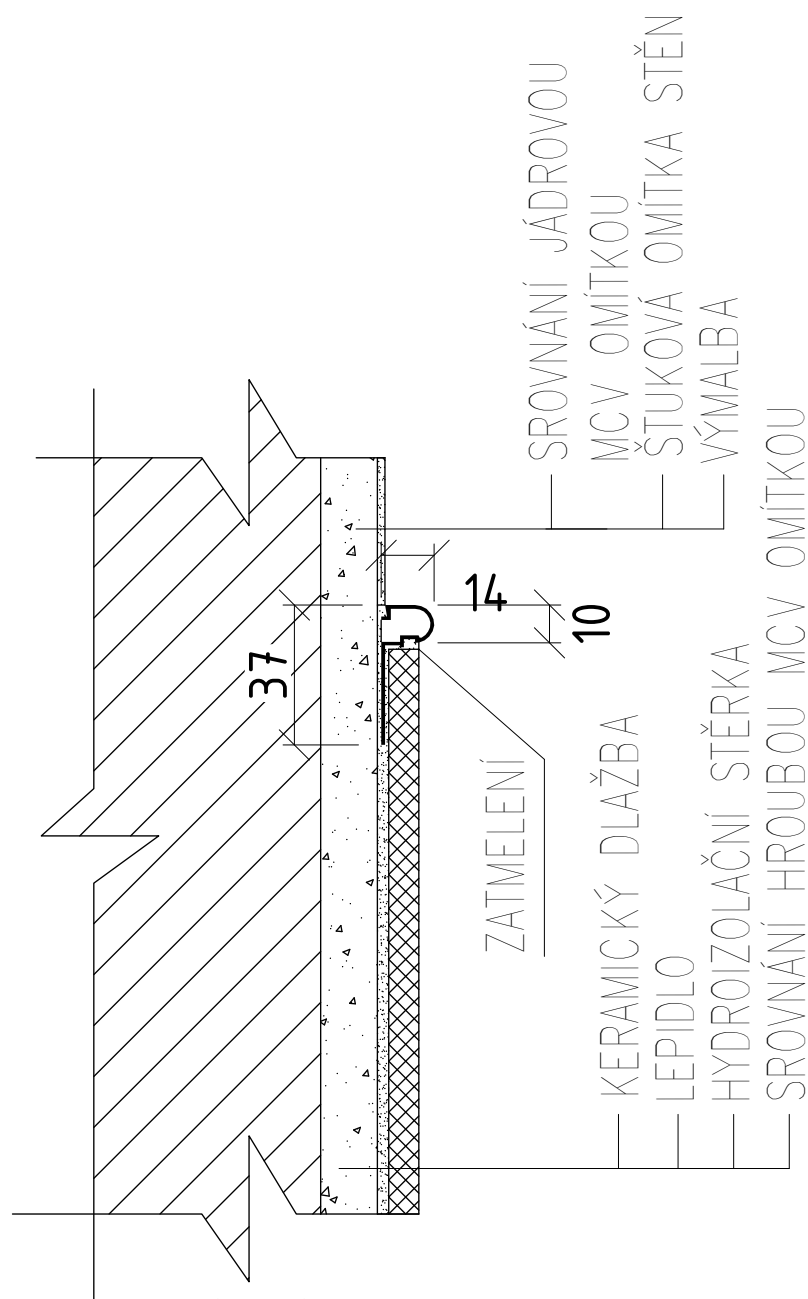
DET 4: VZOROVÝ PŘÍKLAD VODOROVNÉHO/SVISLÉHO UKONČENÍ OBKLADU NA STĚNĚ

UKONČENÍ KERAMICKÉHO OBKLADU – ZAOBLENÁ UKONČOVACÍ LIŠTA

MATERIÁL: HLINÍK ELOX / NEREZOVÁ KARTÁČOVANÁ OCEL

BARVA: STŘÍBRNÁ

HLOUBKA cca 14 mm, ŠÍŘKA cca 10 mm, DÉLKA 2,5 m,

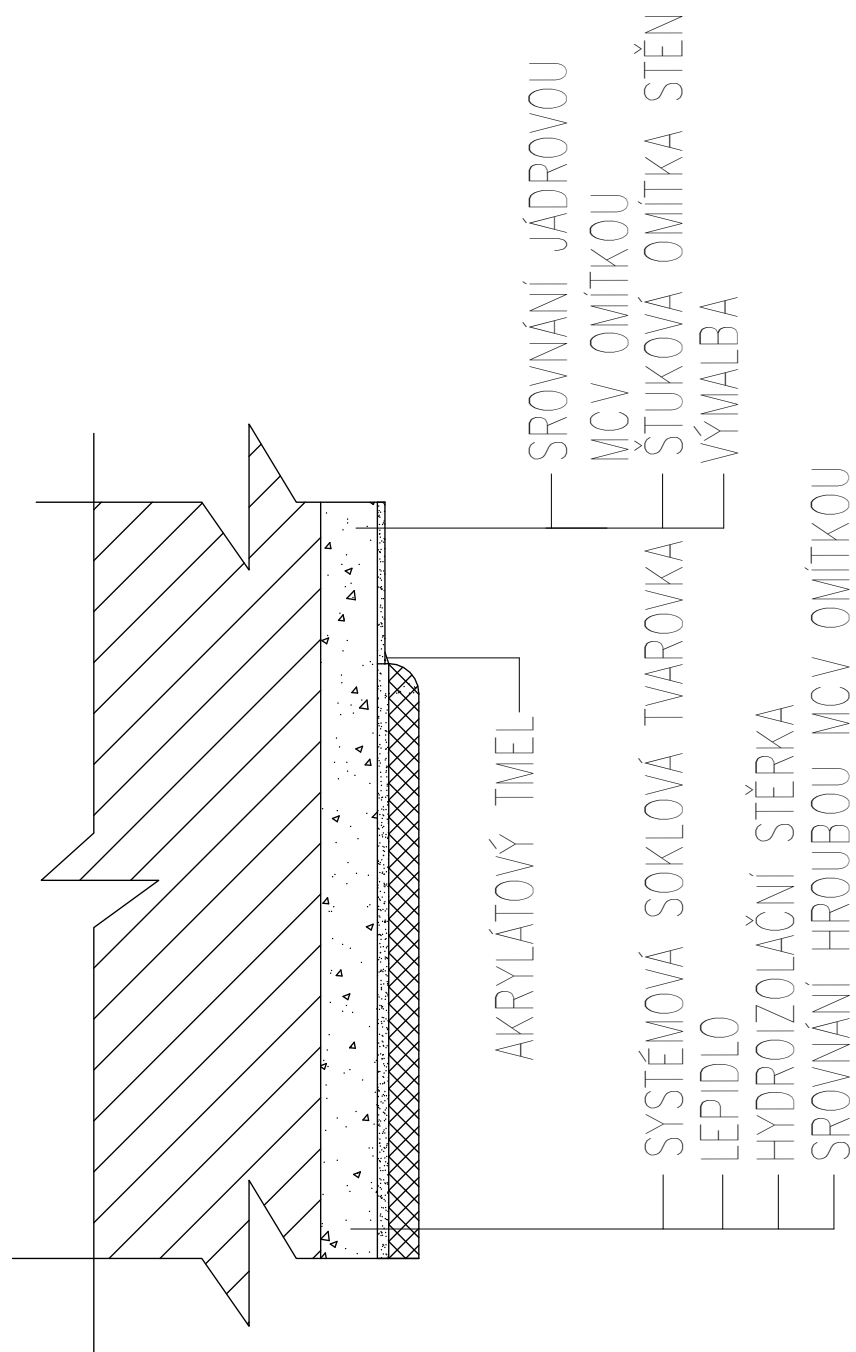


POZNÁMKY:

- 1) SPECIFIKACE PRVKŮ VIZ TECHNICKÁ ZPRÁVA D.1.1.a-01 A D.1.1.
- 2) SKLADBY KONSTRUKCÍ VČ. D.1.1.b.
- 3) NUTNOST POUŽITÍ HYDROIZOLAČNÍ STĚRKY POD OBKLAD PODLE OZNAČENÍ SKLADBY

MĚŘÍTKO: 1:2

DET 5: VZOROVÝ PŘÍKLAD SOKLU DLAŽBY



POZNÁMKY:

- 1) SPECIFIKACE PRVKŮ VIZ TECHNICKÁ ZPRÁVA D.1.1.a-01 A D.1.1.
- 2) SKLADBY KONSTRUKCÍ VČ. D.1.1.
- 3) NUTNOST POUŽITÍ HYDROIZOLAČNÍ STĚRKY POD DLAŽBU PODLE OZNAČENÍ SKLADBY

MĚŘÍTKO: 1:2