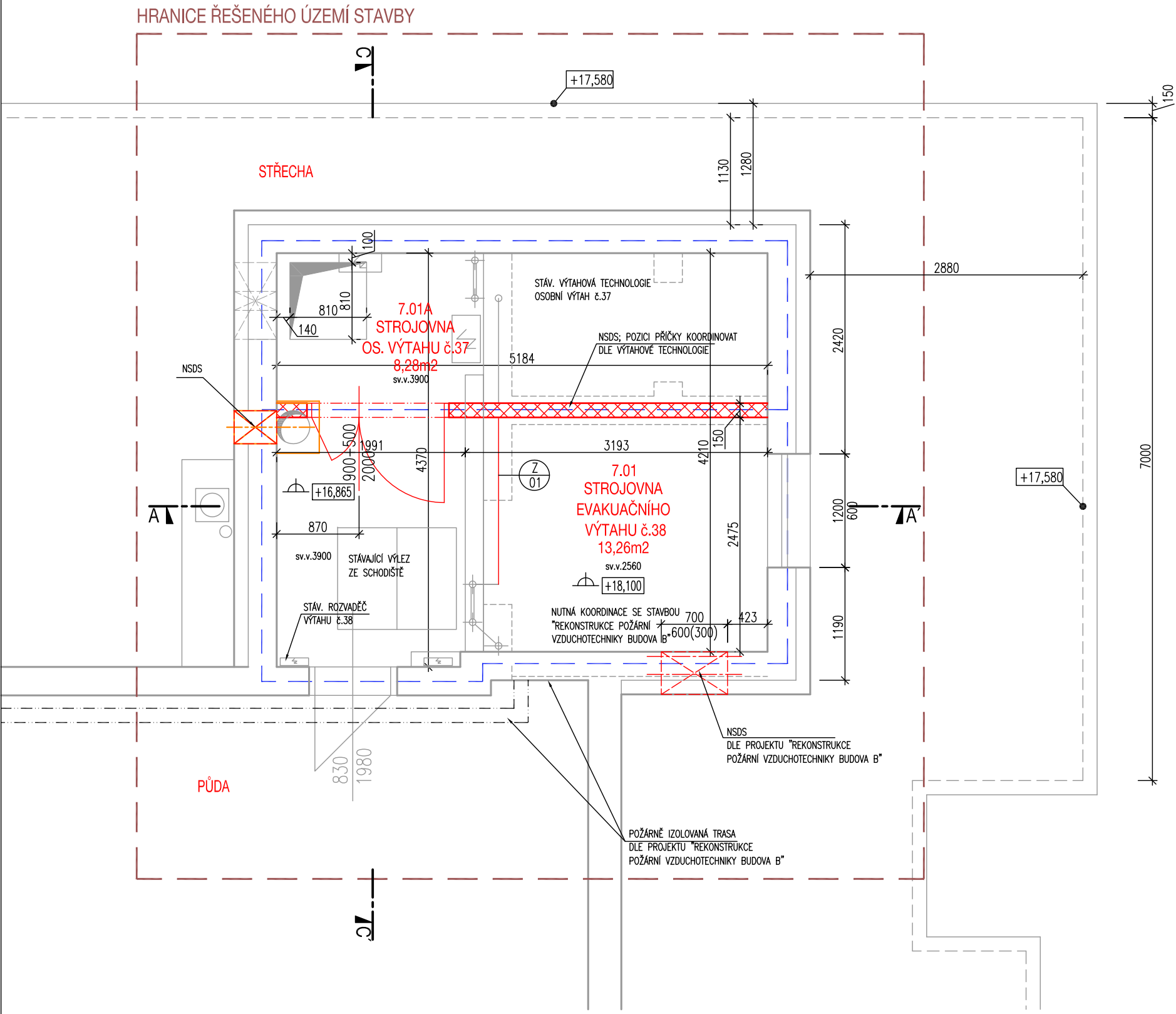
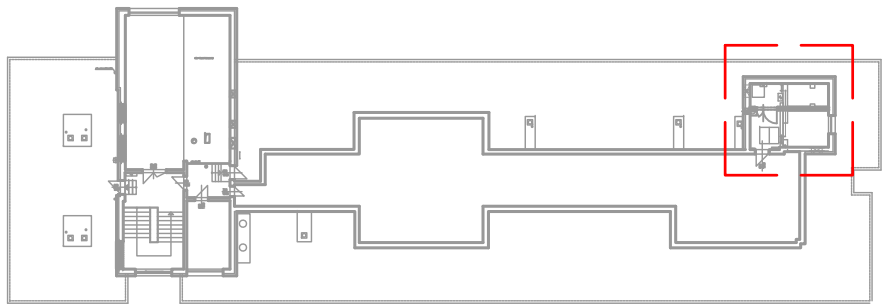


PŮDORYS 7.NP



SCHEMA ŘEŠENÉHO ÚZEMÍ



POZNÁMKA:

- DEMONTÁŽ A ODPOJENÍ STÁVAJÍCÍ VÝTAHOVÉ TECHNOLOGIE
 - VE VÝTAHOVÉ ŠACHTĚ,
 - VE STROJOVNÉ VÝTAHU
 - VČETNĚ DEMONTÁŽE KOTENVIC PRVKŮ
- VYBOURÁNÍ STÁVAJÍCÍCH ŠACHTOVÝCH DVEŘÍ - VE VŠECH STANICÍCH 1.NP-6.NP VČETNĚ ODSTRANĚNÍ USTOUPLEHO NADPRAŽÍ (TL.100mm)
- ROZŠÍŘENÍ ŠACHETNÍCH OTVORŮ
 - ŠACHETNÍ OTVORY BUDOU VE VŠECH STANICÍCH (1.NP-6.NP) ROZŠÍŘENY NA SV.Š.1400mm
 - PROVÁDĚNÍ DLE KONSTRUKČNÍ ČÁSTI - ZAJIŠTĚNÍ OCELOVÝMI VÁLCOVÝMI NOSNÍKY POSTUPNÝM NAHRZOVÁNÍM STÁVAJÍCÍCH PREFABRIKOVANÝCH PŘEDKLADŮ A VYSEKÁNÍM KAPES DO ZDIVA, ZAJIŠTĚNÍ STÁVAJÍCÍCH STROPŮ HLAVNÍ PODESTY VYSTOJKOVÁNÍM, PROVÁDĚNÍ DLE KONSTRUKČNÍ ČÁSTI
 - KOORDINACE S PROJEKTEM "REKONSTRUKCE POŽÁRNÍ VZDUCHOTECHNIKY BUDOVA B" SPOČÍVAJÍCÍ VE VYBOURÁNÍ STĚNOVÝCH PROSTUPŮ DO VÝTAHOVÉ ŠACHTY
 - ZEDNICKÉ ZAČISTĚNÍ STAVEBNÍCH OTVORŮ NA ROZMĚR DLE KONCOVÉHO DODAVATELE VÝTAHOVÉ TECHNOLOGIE - Š.1400, V. 2150mm
 - OPRAVA OMÍTEK A VÝMALBA VÝTAHOVÉ ŠACHTY
- DEMONTÁŽ A ZEDNICKÉ ZAČISTĚNÍ PO STÁVAJÍCÍM VÝTAHOVÉM TABLU VE VŠECH ZASTÁVKÁCH
 - OPRAVA ZÁMEČNICKÝCH PRVKŮ - ZÁBRADLÍ VE STROJOVNÉ VÝTAHU KOORDINOVAT S DODAVATELEM VÝTAHOVÉ TECHNOLOGIE
- PO PROVÁDĚNÍ VÝTAHOVÉ TECHNOLOGIE BUDE PROVEDENO:
 - DOPLNĚNÍ PODLAHOVÉ KRYTINY HETEROGENNÍM VINYLEM R10 NA CELOU HLOUBKU OSTĚNÍ, PŘECHODOVÁ SPÁRA SVAŘOVANOU ŠNŮROU
 - DOPLNĚNÍ STĚNOVÝCH ROHOVNÍKŮ - NEREZ. v.1,8m 2ks/PATRO
- NAPÁJENÍ PRO VÝTAHOVOU TECHNOLOGII VE STROJOVNÉ VÝTAHU
 - PROVEDENÍ NOSNÍKŮ A MONTÁŽNÍCH ZÁVĚSŮ SOUČÁSTÍ DODÁVKY VÝTAHOVÉ TECHNOLOGIE, VČETNĚ KONSTRUKČNÍ ČÁSTI
 - DALŠÍ STAVEBNÍ A TECHNIČKÁ PŘÍPRAVENOST VÝTAHOVÉ ŠACHTY DLE POŽADÁVKŮ VYBRANÉHO DODAVATELE VÝTAHOVÉ TECHNOLOGIE - ZAHRNOUT DO DODÁVKY VÝTAHOVÉ TECHNOLOGIE
- PŘEDEPSANÁ KOORDINACE S PROJEKTEM "REKONSTRUKCE POŽÁRNÍ VZDUCHOTECHNIKY BUDOVA B" - NENÍ SOUČÁSTÍ DODÁVKY STAVBY "OBNOVA VÝTAHU č.38 BUDOVA B":
 - DOPLNĚNÍ ODVĚTRÁNÍ STROJOVNÝ VÝTAHU
 - VYBUDOVÁNÍ DĚLÍČÍ PŘÍČKY VE STROJOVNÉ VÝTAHU
 - ZEDNICKÉ OPRAVY, ZAČISTĚNÍ A VÝMALBA PROSTOR STROJOVNÝ VÝTAHU
 - VYBUDOVÁNÍ POŽÁRNĚ IZOLOVANÉ TRASY NAPÁJENÍ PBZ Z 1.PP-7.NP
 - VÝMALBA CHODBY A SCHODIŠTĚ DO VÝŠKY 1,8m OMYVATELNOU MALBOU, NAD v.1,8m MALBOU S ODOLNOSTÍ OTĚRU ZA SUCHA
 - VYBOURÁNÍ STROPNÍCH PROSTUPŮ V INSTALAČNÍ ŠACHTĚ 1.PP AŽ 7.NP PRO VEDENÍ ELEKTROINSTALACÍ PRO NAPÁJENÍ POŽÁRNĚ BEZPEČNOSTNÍCH ZAŘÍZENÍ + NÁSLEDNÉ DOBETONOVÁNÍ A PROTIPOŽÁRNÍ OPLÁŠTĚNÍ TRASY
- NSDS - NENÍ SOUČÁSTÍ DODÁVKY STAVBY

LEGENDA KONSTRUKCÍ

OZNAČENÍ:	POPIS:	TL. KONSTRUKCE	
STÁVAJÍCÍ KONSTRUKCE			
SDK PŘÍČKA DVOJITĚ OPLÁŠTĚNÁ tl. 150 mm PROTIPOŽÁRNÍ - DODÁVKA PROJEKTU "REKONSTRUKCE POŽÁRNÍ VZDUCHOTECHNIKY BUDOVA B"	1xR-CW100 OBOUSTRANNĚ 2xRB/RBI 12,5 - DLE SPECIFIKACE POŽÁRNÍ ODOLNOST - EI30 Rw 50dB VČETNĚ ÚPRAVY POVrchU Q3 A MALBY	150mm	

LEGENDA KONSTRUKCÍ

OZNAČENÍ:	POPIS:	TL. KONSTRUKCE	
STÁVAJÍCÍ KONSTRUKCE			
BOURANÉ KONSTRUKCE	DLE PD A KONSTRUKČNÍ ČÁSTI		

HRANICE POŽÁRNÍCH ÚSEKŮ

POZNÁMKA:

- VÝŠKA ČISTÉ PODLAHY NOVÉ KONSTRUKCE
- VÝŠKA HRUBÉ PODLAHY NOVÉ KONSTRUKCE
- VÝŠKA ČISTÉ PODLAHY STÁVAJÍCÍ KONSTRUKCE
- VÝŠKA HRUBÉ PODLAHY STÁVAJÍCÍ KONSTRUKCE

POŽÁRNĚ BEZPEČNOSTNÍ ŘEŠENÍ (PBŘ)

- PHP
- HYDRANT

LEGENDA SYMBOLŮ

- OZNAČENÍ KONSTRUKCÍ
- OZNAČENÍ POVRCHOVÝCH ÚPRAV

- 1100 SDK A ZDĚNÉ PŘÍČKY
- S POVRCHOVÉ ÚPRAVY STĚN
- P SKLADBY PODLAH
- PH POVRCHOVÉ ÚPRAVY STROPŮ

LEGENDA POVRCHY STĚN

OZNAČENÍ:	POPIS:	VÝMĚRA (m2):
S01	OPRAVA STÁV. OMÍTEK V ROZSAHU cca 10% PLOCHY, PENETRACE, NATĚR S ODOLNOSTÍ PROTI OLEJŮM 2x	15
S02	OPRAVA STÁV. OMÍTEK V ROZSAHU cca 10% PLOCHY, PENETRACE, MALBA S ODOLNOSTÍ OTĚRU ZA SUCHA 2x <ul style="list-style-type: none">- ŠACHTA- 7.01 STROJOVNÁ EVAKUAČNÍ VÝTAH- 7.01A STROJOVNÁ VÝTAH	280

LEGENDA PODLAHY

OZNAČENÍ:	POPIS:	VÝMĚRA (m2):
P01	NATĚR S ODOLNOSTÍ PROTI OLEJŮM	7,00
P02	HETEROGENNÍ VINILOVÁ - STANICE 1.NP-6.NP 0,42x6	3,00

POZNÁMKA:

- PŘECHODY POVRCHŮ POD DVEŘNÍM KŘÍDLEM
- ZAJIŠTĚNÍ, PROMĚŘENÍ A SJEDNOCENÍ ROVINNOSTI PŘÍP. DOPLNĚNÍ SAMONIVELAČNÍ STĚRKOU

- POPIS VÝROBKU: OPRAVA STÁVAJÍCÍHO TRUBKOVÉHO SVAŘOVANÉHO ZÁBRADLÍ
- ROZMĚR: 3,0x0,9m Ømax. 50mm
- MATERIÁL: OCELOVÉ TRUBKY STÁVAJÍCÍ
- POVRCHOVÁ ÚPRAVA: OBNOVA STÁV. SYNT. NATĚRU (ODBROUŠENÍ NESOUDRŽNÝCH VRSTEV + 2x SYNT. NATĚR)
- POZNÁMKA: DEMONTÁŽ, MONTÁŽ, OBNOVIT POVRCHOVOU ÚPRAVU

<div>- NEPŘESNOSTI A NEJASNOSTI VZNIKLE CHYBNÝMI PODKLADY NEBO ZAMĚŘENÍM KONZULTOVAT S PROJEKTANTEM</div> <div>- V PROJEKTU UVEDENÉ ROZMĚRY KONTROLOVAT A DOMĚŘIT NA STAVBĚ, ZMĚNY KONZULTOVAT S PROJEKTANTEM</div> <div>- PRO TECHNOLOGIE PROVÁDĚNÍ STAVBY DODRŽOVAT PLATNÉ ČSN, ZÁKONY, OTP A ZÁSADY BEZPEČNOSTI PRÁCE</div> <div>- U PRVKŮ A VÝROBKŮ NEPODLEHAJÍCÍCH PŘESNÉ SPECIFIKACI JE NUTNÉ JEJICH ODSOUHLAŠENÍ PROJEKTANTEM</div> <div>- MATERIÁLY A POVRCHOVÉ ÚPRAVY PROVÁDĚT DLE VZORKU ODSOUHLAŠENÉHO PROJEKTANTEM</div> <div>- PŘÍLOHOPORUCH V PROJEKTOVÉ DOKUMENTACI PLATÍ Z HLEDISKA ZÁVÁZNOSTI A PLATNOSTI TOTO POŘADÍ: 1. VÝKRESOVÁ DOKUMENTACE, 2. TECHNIČKÁ ZPRÁVA, 3. OSTATNÍ PŘÍLOHY A TABULKY, 4. VÝKAZ VÝMĚR - NEOPRÁVNĚNÉ VYUŽITÍ DOKUMENTACE KE KOMERČNÍM ÚČELŮM BEZ SOUHLASU AUTORŮ JE TRESTNÉ</div>				
PROJEKT: <div>OBNOVA VÝTAHU č.38 BUDOVA B</div> Nemocnice Šumperk a.s., k.ú. Šumperk, parcel.č. st. 5383				
OBJEDNATEL: <div>Nemocnice Šumperk a.s.</div>				
GENERÁLNÍ PROJEKTANT: <div> LACHMAN</div> LACHMAN STYL s.r.o. PLUMLOVSKÁ 522/44 796 01 PROSTĚJOV				
ARCHITEKT: <div> 4 DS</div> 4 DS spol. s r. o. PRAHA NAD MOTOLSKOU NEM. 16 PRAHA 6, +420 602 658 845				
4 DS spol. s r. o. Č. BUDĚJOVICE ŽÍŽKOVA 12 Č. BUDĚJOVICE, +420 387 718 307				
ZODP. PROJEKTANT: <div>Mgr.A. MILAN HAKL</div>				
PROJEKTANT: <div>Ing.arch. JANA KAČENOVÁ,M.Sc. Ing.arch. MgA. ROSTISLAV ŽDÁNSKÝ</div>				
STUPEŇ PD: <div>DOKUMENTACE PRO STAVEBNÍ POVOLENÍ A PRO PROVÁDĚNÍ STAVBY</div>				
ČÁST DOKUMENTACE: <div>ARCHITEKTONICKO-STAVEBNÍ ŘEŠENÍ</div>				
NÁZEV VÝKRESU: <div>PŮDORYS 7.NP</div>				
Č. VÝKRESU: <div>D.1.1.2.5</div>	MĚŘÍTKO: <div>1:50</div>	DATUM: <div>LISTOPAD 2023</div>	DATA V PC: <div>370_sum</div>	PARÉ: