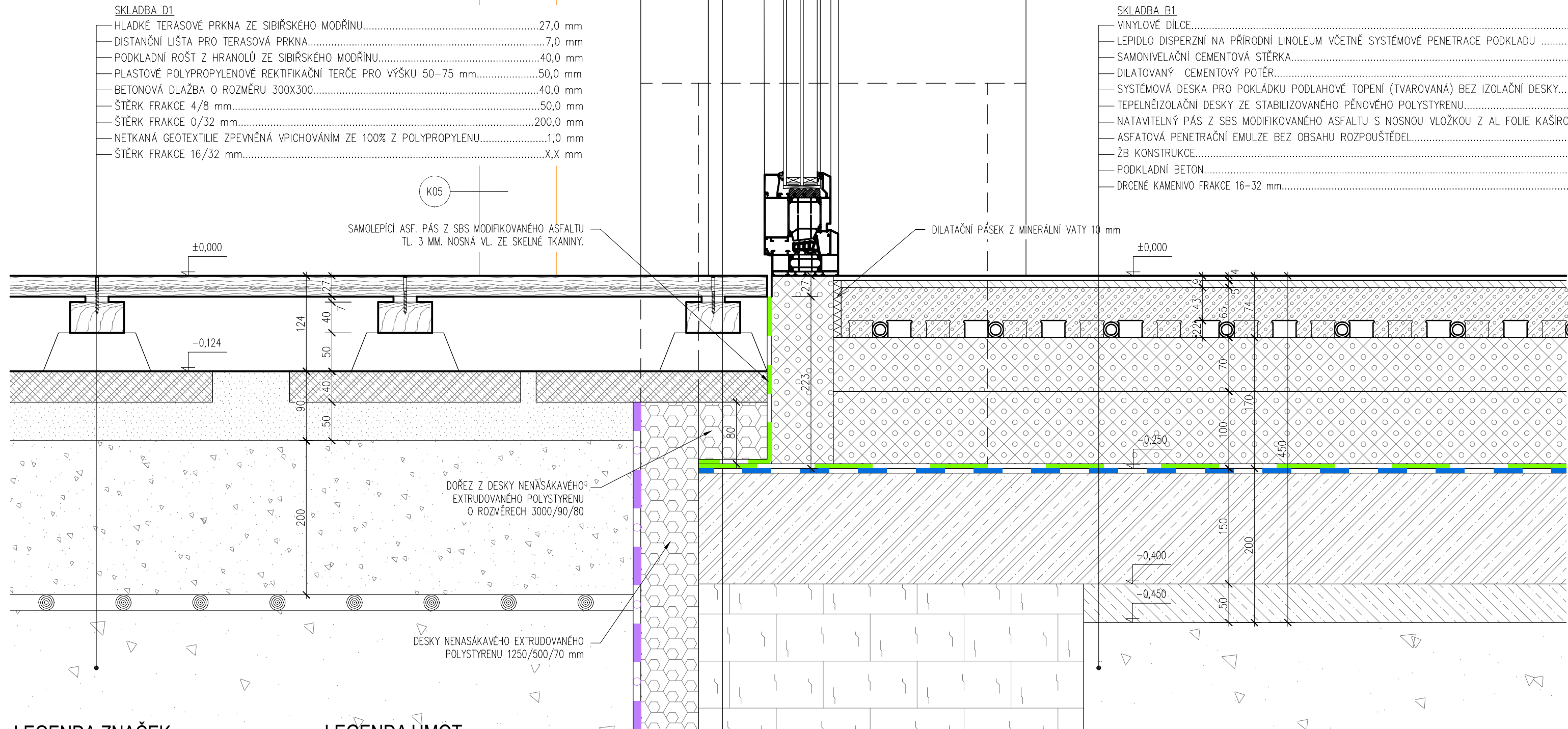


Detail 5 - Skladba terasy a napojení na budovu











LEGENDA ZNAČEK

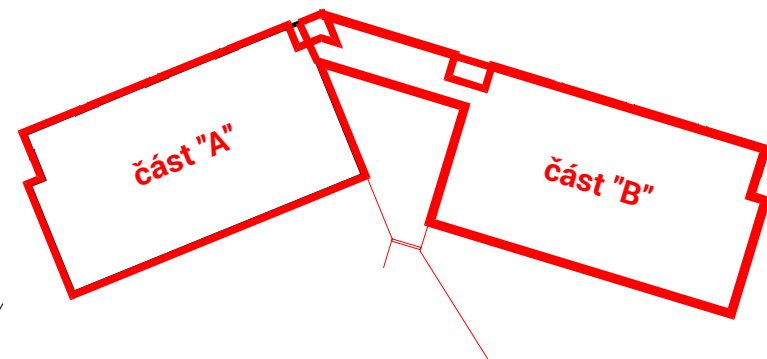
A-E	D.1.1.2.15 SKLADBY KONSTRUKCÍ – PODLAHY A STROPY
S	D.1.1.2.15 SKLADBY KONSTRUKCÍ – STŘECHA A STROPY
Z	D.1.1.2.15 SKLADBY KONSTRUKCÍ – ZDIVO
F	D.1.1.2.16 VÝPIS PRVKŮ PSV – A) FASÁDNÍ PRVKY
T/P/L	D.1.1.2.16 VÝPIS PRVKŮ PSV – B) TRUHLÁŘSKÉ PRVKY
K	D.1.1.2.16 VÝPIS PRVKŮ PSV – C) KLEMPÍŘSKÉ PRVKY
Z	D.1.1.2.16 VÝPIS PRVKŮ PSV – D) ZÁMEČNICKÉ PRVKY
OS	D.1.1.2.16 VÝPIS PRVKŮ PSV – E) OSTATNÍ PRVKY
P	VIZ. TABULKA PŘEKLADŮ

LEGENDA HMOT

	NENOSNÉ STAVEBNÍ KONSTRUKCE MONOLITICKÉ, BETONOVÉ, SPECIFIKACE DRUHU POUŽITÉHO BETONU – VIZ D.1.2.STAVEBNÍ KONSTRUKČNÍ ŘEŠENÍ, POPŘ. DLE SPECIFIKACE VE VÝPISU SKLADEB KONSTRUKCÍ
	VIBROLISOVANÉ TVÁRNICE ZTRACENÉHO BEDNĚNÍ O ROZMĚRU 250x250x500mm A 500x250x400mm S PROBETONÁVKOU A VLOŽENOU SVISLOU A VODOROVNOU VÝZTUŽÍ – VIZ D.1.2.STAVEBNÍ KONSTRUKČNÍ ŘEŠENÍ
	TEPELNÁ IZOLACE ZE STABILIZOVANÉHO PĚNOVÉHO POLYSTYRENU, PODROBNÁ SPECIFIKACE MATERIÁLU – VIZ VÝPIS SKLADEB KONSTRUKCÍ, ALT. VIZ POZNÁMKY
	TEPELNÁ IZOLACE Z EXTRUDOVANÉHO POLYSTYRENU (XPS), PODROBNÁ SPECIFIKACE MATERIÁLU – VIZ VÝPIS SKLADEB KONSTRUKCÍ, ALT. VIZ POZNÁMKY
	NOSNÉ STAVEBNÍ KONSTRUKCE MONOLITICKÉ, ŽELEZOBETONOVÉ, SPECIFIKACE DRUHU POUŽITÉHO BETONU A VÝZTUŽE – VIZ D.1.2.STAVEBNÍ KONSTRUKČNÍ ŘEŠENÍ, POPŘ. DLE SPECIFIKACE VE VÝPISU SKLADEB KONSTRUKCÍ
	DILATOVANÝ CEMENTOVÝ POTĚR, PODROBNÁ SPECIFIKACE MATERIÁLU VIZ VÝPIS SKLADEB KONSTRUKCÍ
	SAMONIVELAČNÍ CEMENTOVÝ POTĚR, PODROBNÁ SPECIFIKACE MATERIÁLU VIZ VÝPIS SKLADEB KONSTRUKCÍ

	BETONOVÁ DLAŽBA, PODROBNÁ SPECIFIKACE MATERIÁLU VIZ VÝPIS SKLADEB KONSTRUKCÍ
	KLADECÍ LOŽE – DRCENÉ KAMENIVO FRAKCE 4–8 MM
	HUTNĚNÝ PODSYP – DRCENÉ KAMENIVO FRAKCE 0–32 MM
	HUTNĚNÝ PODSYP – DRCENÉ KAMENIVO FRAKCE 16–32 MM
	HYDROIZOLACE, PODROBNÁ SPECIFIKACE MATERIÁLU VIZ VÝPIS SKLADEB KONSTRUKCÍ, ALT. VIZ POZNÁMKY
	PENETRACE, PODROBNÁ SPECIFIKACE MATERIÁLU VIZ VÝPIS SKLADEB KONSTRUKCÍ
	PENETRACE, PODROBNÁ SPECIFIKACE MATERIÁLU VIZ VÝPIS SKLADEB KONSTRUKCÍ
	DRENÁŽNÍ NOPOVÁ FOLIE Z POLYETHYLENU (HDPE) TL. 0,5 mm, 1860 NOPÚ/m ² , VÝŠKA NOPU 8 mm, PEVNOST V TLAKU 250 kN/m ² , PLOŠNÁ HMOTNOST 500 g/m ² , PROPUSTNOST MEZI NOPY 5,3 l/m ²

přehledové schema



maasp artef

martinka spusta
architekti

masparti s.r.o. IČ 03198057 © 2024
Nádražní 1790 Šternberk 78501 www.masparti.com

generální projektant:

maspartí s.r.o.
IČO: 03198057
Nádražní 1790/22, Šternberk 785 01

zodpovědný projektant:

Ing. arch. Pavel Martinka ČKA 4495
+420 775 914 146 pavel.martinka@masparti.com



**GROBER
PROJECT, s.r.o.**

HIP:

GROBER PROJECT, s.r.o.
 Pasteurova 162/13c, 779 00 Olomouc
 Ing. Jiří Grohmann
 +420 776 577 933, j.grohmann@groberproject.cz

projektant části:

Dominik Štefek
Pasteurova 162/13c, 779 00 Olomouc
+420 705 338 594, stefek@groberproject.cz

investor:

Město Šumperk
nám. Míru 364/1, 787 01 Šumperk
IČO: 00303461

akce:

Bytový dům Šumperk - Temenice

místo:

ulice Temenická
787 01 Šumperk
p.č. st. 15/2, 16/2, 16/6, 16/7, 18/1, 18/10, 18/12, 18/13,
1275/1, 1275/19, 1275/20, 1275/21, 1275/22, 1275/27, 1334,
1377/8
k.ú.: Horní Temenice [7644469]
p.č. 919/2, 919/11, 954
k.ú.: Dolní Temenice [764442]

stupeň:

DOKUMENTACE PRO PROVÁDĚNÍ STAVBY

část:

D.1.1

ARCHITEKTONICKO-

STAVERNÍ ŘEŠENÍ

název výkresu měřítko:

Detail 5 - skladba terasy D 1 1 2

o nanciování na budování

Číslo: 111/2019
Vydáno: 11.11.2019

- cast $A+B$

1:5

objekt:

SO 01

datum:

10/2024

číslo výkresu

D 1 1 2

18-E

10 E