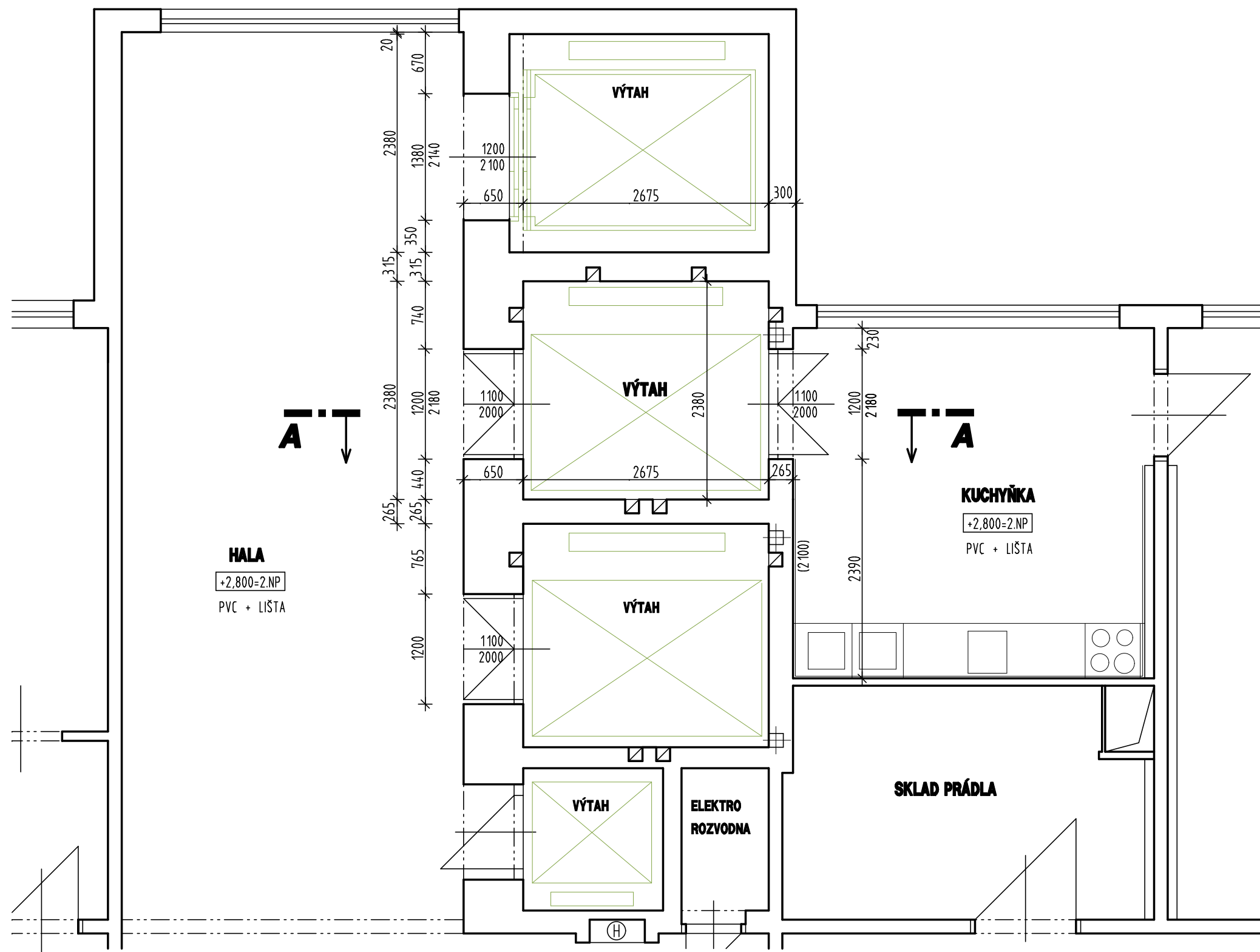


PŮDORYS 2. NP VÝTAHOVÝCH ŠACHET – STÁVAJÍCÍ STAV



STÁVAJÍCÍ STAV

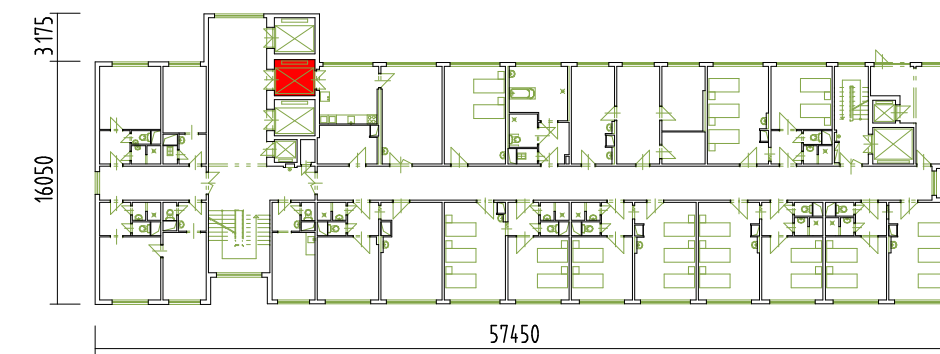
- Stavební úpravy se týkají převážně stávajících výťahových šachty a strojovny nad šachtou. Dle původní projektové dokumentace jsou výťahové šachty vyzděny z voštinových cihel CD-INA v tloušťkách od 250 do 650 mm. Zhužujících ŽB věnce šachet jsou pod stropu jednotlivých podlaží za strany haly a mezi jednotlivými šachtami a ze strany odděleny jsou nahrazeny ocelovými rámy (které navazují na stěnové panely mimo výťahové šachty). Dvěřní otvory jsou přeloženy železobetonovými prefa překlady. Strop výťahových šachet, nad kterým je strojovna, je ze železobetonu.

- Rekonstruovaný evakuační výtah propojuje všechna podlaží objektu:

- * 1. PP - technické zázemí, sklady a archivy jednotlivých oddělení, šatny personálu
- * 1.NP - ambulantní podlaží
- * 2.NP - lůžková část urologie
- * 3.NP - lůžková část ortopedie I
- * 4.NP - lůžková část chirurgie I, ORL
- * 5.NP - lůžková část chirurgie II, ortopedie II
- * 6.NP - JIP

Poznámka: strojovna je v nástavbě nad výtahovými šachtami nad 6. NP


SCHÉMA PŮDORYSU PODLAŽÍ S UMÍSTĚNÍM VÝTAHU



OBJEDNATEL: Šumperská nemocnice a.s., Nerudova 640/41, 787 52 Šumperk

±0,000 = PODLAHA 1. NP BUDOVY



HIP	Zodpovědný projektant MgA. ING. ARCH. LUKÁŠ BLAŽEK 3674	Vypracoval ING. KAMIL KREJČA	 PROMOS s.r.o. Nerudova 740/32 787 01 Šumperk tel./fax: 583 210 777, 583 210 124 e-mail: promos@promos-su.cz		
Okres ŠUMPERK	Obec ŠUMPERK	Místo ŠUMPERK			
Investor	Město Šumperk, nám. Míru 364/1, 787 01 Šumperk		Č. zakázky 2014008		
Akce	REKONSTRUKCE VÝTAHU PAVILONU "B"		Účel DSP		
Objekt	SO 01 CHIRURGICKÝ KOMPLEX - PAVILON "B"		Dig. soubor		
Část	D. 1.1 ARCHITEKTONICKO-STAVEBNÍ ŘEŠENÍ		Datum 05/2014	Formát	
Obsah	PŮDORYS 2. NP VÝTAHOVÝCH ŠACHET - STÁVAJÍCÍ STAV		Měřítko 1:50	Č. rev.	
	Č. objektu SO 01	Složka D. 1.1	Číslo výkresu 005		