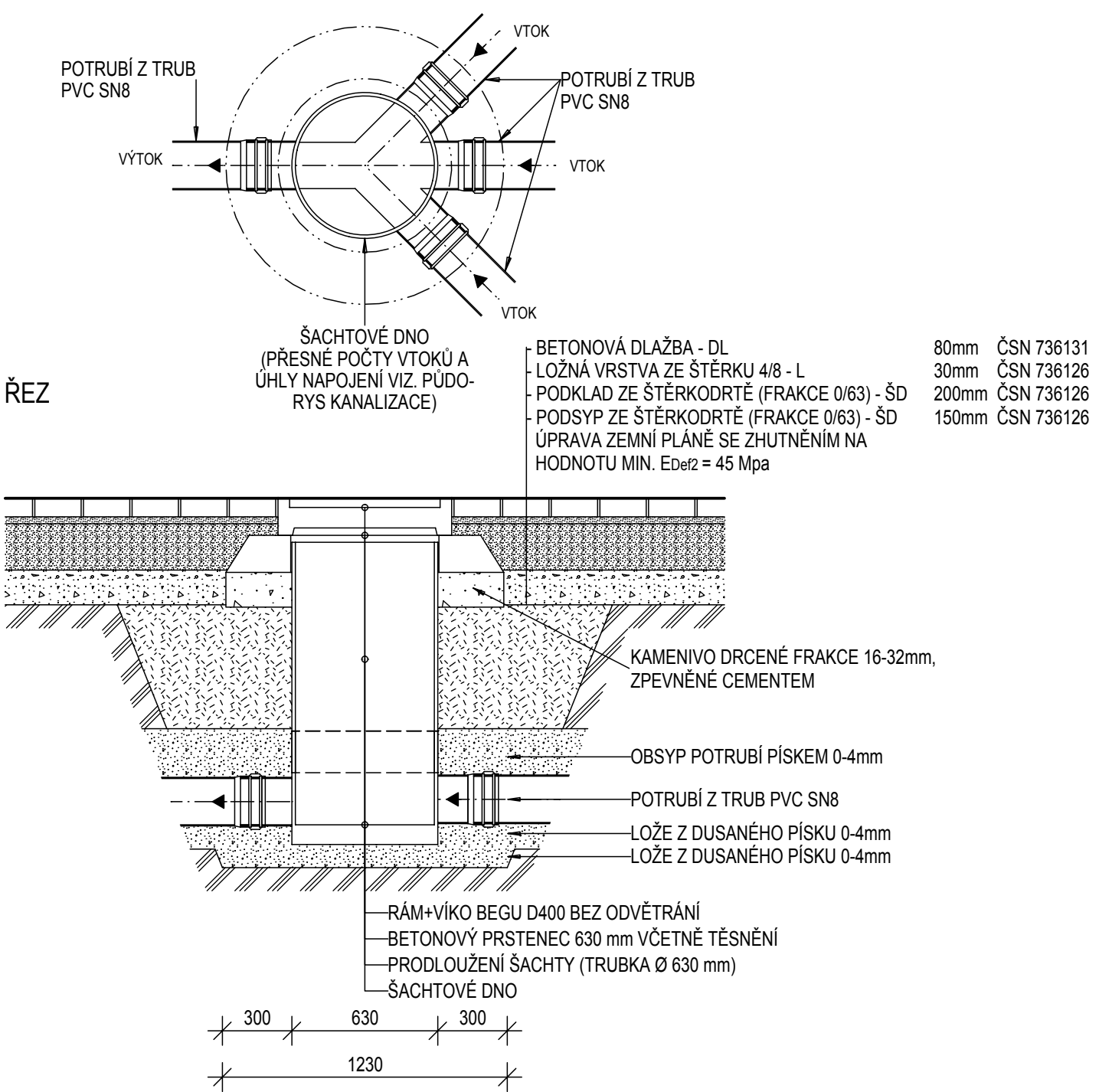


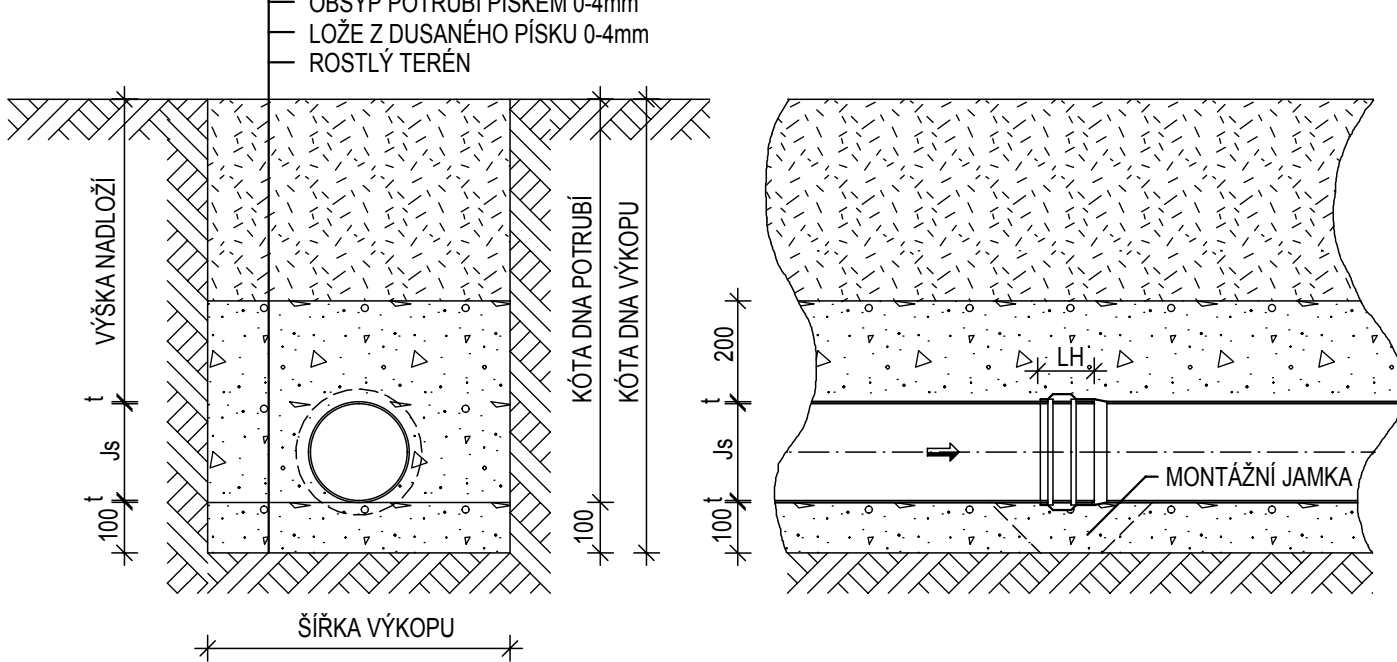
VZOROVÁ PLASTOVÁ ŠACHTA KANALIZACE, MĚŘ.: 1 : 25
REVIZNÍ A VSTUPNÍ ŠACHTA Š7 - PP DN630, DNO 0°-135°-180°-225°

PŮDORYS



VZOROVÉ ULOŽENÍ POTRUBÍ, MĚŘ.: 1 : 15

PRÍČNÝ ŘEZ



- Js = SVĚTLOST POTRUBÍ PVC
LH = TLouŠTKA STĚNY POTRUBÍ
LH = DELKA HRDLA
- VZOROVÉ ULOŽENÍ PLATÍ PRO STOKY Z KANALIZAČNÍCH TRUB A TVAROVEK PVC A PP, HRDLOVÝCH, TĚSNĚNÝCH GUMOVÝMI TĚSNICÍMI KROUŽKY.
 - PŘI SPOJOVÁNÍ JE TREBA TROUBU ZASUNOUT DO HRDLA TAK, ABY MEZI ČELEM A DNEM HRDLADRUHÉ TROUBY ZŮSTALA DILATAČNÍ MEZERA 15-20mm. PŘI ZASOUVÁNÍ JE VODNĚ POUŽIT KLIZNÝ PROSTŘEDEK NA SNIŽENÍ TŘENÍ (NAPŘ. MYDLOVÝ ROZTOK, GLYCERINOVÉ ŽELE), ZAKÁZANO JE POUŽÍVAT OLEJ, VAZELINU A JINÉ MATERIÁLY POSKOZUJÍCÍ GUMU NEBO PVC.
- ŠÍŘKA VÝKOPU
- ROZUMÍ SE VZDÁLENOST STĚN VÝKOPU NEBO
- PÁZENÍ MĚŘENÁ VE VÝŠCE VRCHOLU POTRUBÍ
- DOPORUČENÁ ŠÍŘKA VÝKOPU JE :
- | | |
|------------------------|------------------------|
| do DN 100 - min. 600mm | do DN 100 - min. 600mm |
| do DN 200 - min. 700mm | do DN 200 - min. 700mm |
| do DN 250 - min. 750mm | do DN 250 - min. 750mm |
| do DN 300 - min. 800mm | do DN 300 - min. 800mm |

POZNÁMKA

- ZPŮSOB NÁPOJENÍ NA STÁVAJÍCÍ KANALIZACI BUDE URČEN V DOBĚ REALIZACE PŘI JEJÍM OBNAŽENÍ. VÝŠKOVÉ USPOŘÁDÁNÍ KANALIZACE MUSÍ BYT OVĚŘENO PŘI OBNAŽENÍ STÁVAJÍCÍ KANALIZACE.
- PŘI ZAMĚŘOVÁNÍ STÁVAJÍCÍHO STAVU OBJEKTU NEBYLA ZJIŠTĚNA PŘESNÁ TRASA STÁVAJÍCÍ KANALIZACE Z OBJEKTU TĚLOCVIČNY.
- PŘESNÝ ZPŮSOB NÁPOJENÍ BUDE URČEN PŘI PROVÁDĚNÍ VNĚJŠÍ KANALIZACE.
- NA ZÁKLADĚ POŽADAVKU PROVOZOVATELE VEŘEJNÉ KANALIZACE (ŠPVS, a.s. KONTAKT ING.ŠPERLICHOVÁ, TEL.583317252) BUDOU PŘED ZAHÁJENÍM STAVBY PROVEDENY KAMEROVÉ ZKOUŠKY STÁVAJÍCÍCH KANALIZAČNÍCH PŘÍPOJEK. KE KAMEROVÝM ZKOUŠKÁM BUDE PRIZÝVÁN PROJEKTANT STAVBY, KTERÝ POSODÍ PŘÍPADNĚ ÚPRAVY NAVRŽENÉHO ŘEŠENÍ A PŘEDLOŽÍ JE KE SCHVÁLENÍ PROVOZOVATELI VEŘEJNÉ KANALIZACE.

ZODP. PROJEKTANT	EV.Č.ČKAIT	VYPRACOVAL	KRESLIL	PROINK PROJEKTOVÁ A INŽENÝRSKÁ KANCELÁŘ Lidická 56, 787 01 Šumperk Hornická 198, 788 32 Staré Město tel. : +420 583 239 127 e-mail: info@proink.cz	
ING.L. TRČKA	1200406	ING.P. PACAL	ING.P. PACAL		
MÍSTO STAVBY :	ŠUMPERK	KRAJ :	OLOMOUCKÝ		
KATASTRÁLNÍ ÚZEMÍ :	ŠUMPERK	PARC. ČÍSLO :	VÍZ PŘÍRODNÍ ZPRÁVA		
OBJEDNATEL :	MĚSTO ŠUMPERK, NÁM. MÍRU 1, 78793 ŠUMPERK	AKCE :			
STAVEBNÍ ÚPRAVY BUDOVY 28.ŘÍJNA 1 PRO MĚSTSKOU KNIHOVNU SO-04 VNĚJŠÍ KANALIZACE					
OBSAH :	VNĚJŠÍ KANALIZACE - ČÁST 1			DATUM :	03-05-2016
				Č. ZAKÁZKY :	2011-11
				STUP. PROJEKTU :	PROVEDENÍ STAVBY
				MĚŘITKO :	1 : 100 1 : 25, 1 : 15
				VÝKRES ČÍSLO :	PÁŘE ČÍSLO :
				D.4-b.1	