

### LEGENDA SESTAV

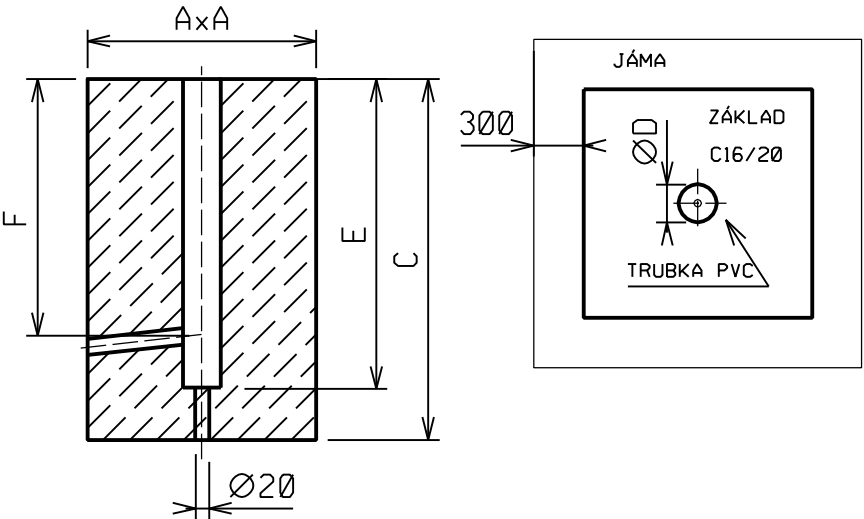
OZN. SESTAVY	V01 - V06
TYP STOŽÁRU	5,5-133/60
SVORKOVNICE	1 poj. 3x4x16mm <sup>2</sup> CU
TYP VÝLOŽNÍKU	-
POČET RAMEN A SVÍT.	1
ROZEVŘENÍ (°)	-
VYLOŽENÍ M (mm)	-
DĚLKA VÝLOŽNÍKU K (mm)	-
SVÍTIDLO	Parkové cloněná LED 230V/IP65
ZDROJ	LED 43W/3500lm/3000K
POČET v PD	6 ks

### KUBATURY ZÁKLADU

	KOTVENÍ V ZEMI SADOVÝ 5,0-133/60 E= 800 mm C= 1200 mm A= 500 mm D= 160 mm	KOTVENÍ V ZEMI CELKEM
VÝKOP ZEMINY [m <sup>3</sup> ]	1,45	8,70
MONOLIT. BETON [m <sup>3</sup> ]	0,28	1,68
ZÁSYP ZEMINY [m <sup>3</sup> ]	1,15	6,90
ODVOZ ZEMINY [m <sup>3</sup> ]	0,30	1,80
PÍSKOVÁ VÝPLŇ [m <sup>3</sup> ]	0,02	0,12
POČET PD	6	6

udáno m<sup>3</sup>

### DETAIL ZÁKLADU PRO STOŽÁRU



NAPĚŤOVÁ SOUSTAVA: 3x230/400 V stř. 50 Hz TN-S  
OVLÁDACÍ NAPĚTÍ: 1x230 V stř. 50 Hz  
OCHRANNÉ OPATŘENÍ : AUTOMATICKÝM ODPOJENÍM OD ZDROJE DLE ČSN 33 2000-4-41ed2  
ZÁKLADNÍ OCHRANA- izolací živých částí, přepážkami a kryty  
OCHRANA PŘÍ PORUŠE- ochranným pospojováním a automatickým odpojením  
v případě poruchy  
PROSTŘEDÍ: Dle přílohy tech. zprávy

Jména výrobců a obchodní názvy u položek jsou pouze informativní, uvedené jako reference technických parametrů, vzájemné kompatibility zařízení a dostupnosti odborného servisu. Lze použít výrobky ekvivalentních vlastností jiných výrobců.

Investor: MĚSTO ŠUMPERK Nám. Míru 1 787 93 Šumperk IČ: 00303461 DIČ: CZ00303461		Projektant: <b>CekrCZ</b> Projektová kancelář pro dopravní a inženýrské stavby Mazalova 57/2, 787 01 Šumperk Tel: 777 550 647 email: cekr@cekr.cz	
Ved. projektant	Ing. Luděk Cěk	PROJEKTOVÁNÍ ELEKTRICKÝCH ZAŘÍZENÍ Ing. Tomáš Nedoma Rovensko 217 789 01 Zábřeh mob. 605532931 e-mail: tnedoma@quick.cz	
Projektant elektro	Ing. Tomáš Nedoma		
Vypracoval	Ing. Tomáš Nedoma		
Kreslil	Ing. Tomáš Nedoma		
Kraj: Olomoucký	Kat. území: Šumperk	Formát	2A4
Název akce REVITALIZACE DVORNÍHO TRAKTU JESENICKÁ - PALACKÉHO		Měřítko	1:250
		Datum	IV/2018
		Stupeň	DSP+PDPS
		Zak. číslo	0774-18/2
SESTAVA SVÍTIDEL VO		Číslo výkresu D4.3	Číslo paré