

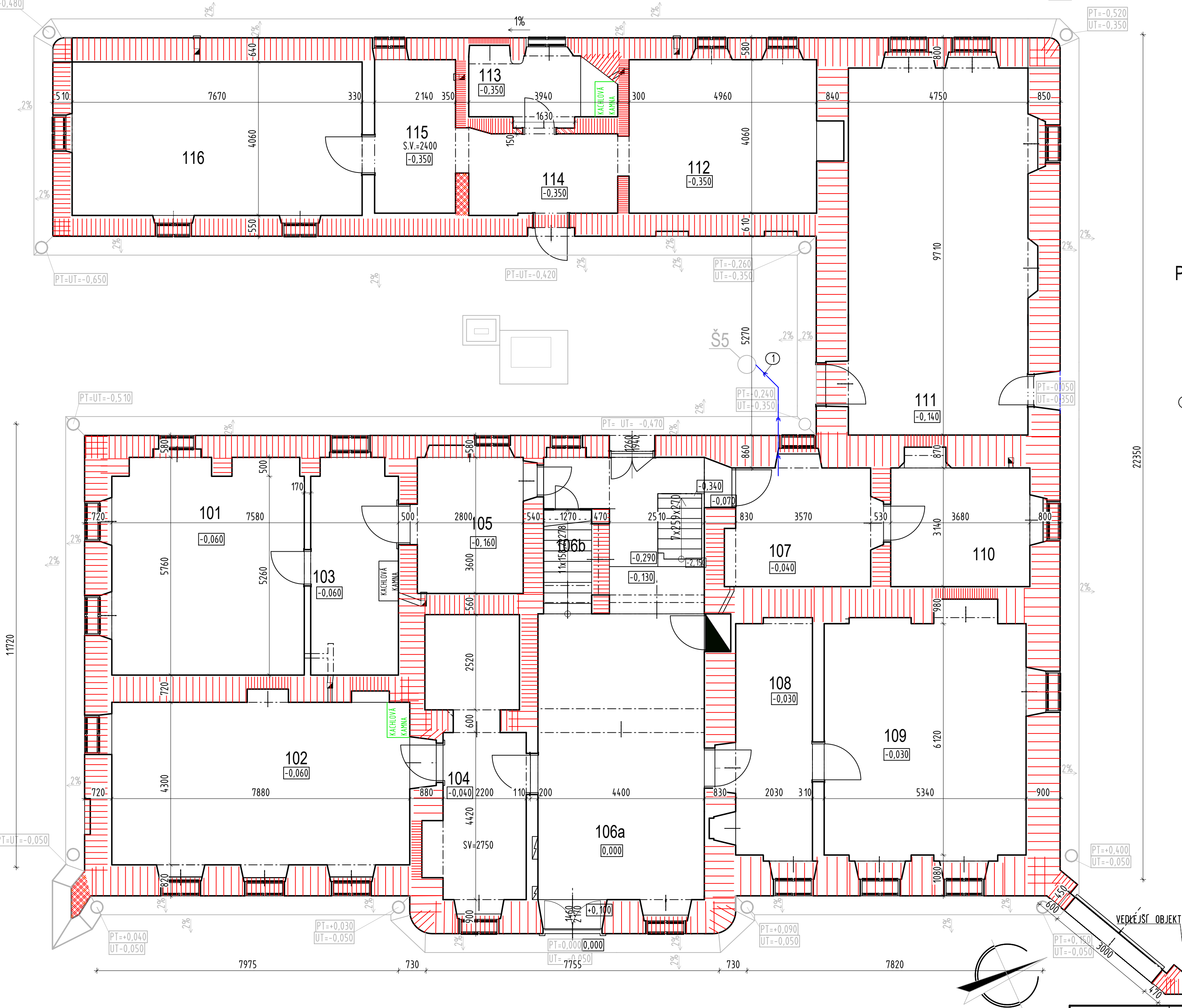
SCHÉMA INJEKTÁŽE: PŮDORYS 1NP, M 1:75

LEGENDA ZNAČEK

- INJEKTÁŽ ZDIVA**
- TLAKOVÁ INJEKTÁŽ OBVODOVÉHO ZDIVA PROVEDENA DLE DETAILU A INJEKTÁŽ MUSÍ BÝT PROVEDENA VŽDY ALESPŮŇ 200 mm NAD PŘÍLEHLÝM TERÉNEM A 100 mm NAD PODLAHOU INTERIÉRU
 - TLAKOVÁ INJEKTÁŽ VNITRNÍHO ZDIVA BUDE PROVEDENA 100 mm NAD ÚROVŇÍ PODLAHY VŽDY BUDE ZAJIŠTĚNO PROPOJENÍ ÚROVNĚ INJEKTOVANÉHO VNITRNÍHO A OBVODOVÉHO ZDIVA BUŮ POSTUPNÝM PŘECHODEM ČI SVISLE PROVEDENOU INJEKTÁŽÍ
 - PODROBNĚJI POPSAÑO V TECHNICKÉ ZPRÁVĚ
- STAVEBNÍ OPRAVY ŘEŠENÉ V SAMOSTATNÉM PROJEKTU: DEŠŤOVÁ KANALIZACE A DRENÁŽ
- BOURANÉ KONSTRUKCE, PŘED ZAPOČETÍM INJEKTÁŽE BUDOU ZNAČENÁ KACHLOVÁ KAMNA VYBOURÁNA
- ZNAČENÉ ZDIVO BUDE V CELÉ SVĚ VÝŠCE NAHRAZENO ZDIVEM Z CPP NA MVC
- V ÚROVNI INJEKTÁŽE BUDE VLOŽENA HYDROIZOLACE Z SBS MODIFIKOVANÉHO ASFALTOVÉHO PÁSU S VLOŽKOU ZE SKELNÉ ROHOŽE, TL. 4 mm
- STĚNY, KTERÉ BUDOU V RÁMCI BUDOUCÍ OPRAVY DISPOZICE ODSTRANĚNY INJEKTOVÁNY ANI JINAK OŠETŘENY PROTI VLHKOSTI NEBUDOU
- POTRUBÍ PE DN 40 - NAPOJIT NA ŠACHTU Š5 DEŠŤOVÉ KANALIZACE

POZNÁMKA

- OKAPOVÝ CHODNÍK, ŠACHTY DRENÁŽE, TERÉNNÍ OPRAVY ODSTRANĚNÍ ŠACHET V OKOLÍ OBJEKTU ŘEŠENO V SAMOSTATNÉ ČÁSTI PD : DRENÁŽE A DEŠŤOVÁ KANALIZACE
 - PŘED PROVEDENÍM INJEKTÁŽE JE NUTNÉ, ABY BYLO DOPLNĚNO CHYBĚJÍCÍ ZDIVO A NESOUDRŽNÉ ZDIVO BUDE PŘEZDĚNO
 - PO PROVEDENÍ INJEKTÁŽE BUDOU VNITRNÍ OMÍTKY DO VÝŠKY 1,5 m NAD ÚROVŇÍ PODLAHY ODSTRANĚNY PRO URYCHLENÍ VYSYCHÁNÍ ZDIVA
 - PO PROVEDENÍ SANAČNÍCH PRACÍ JE NUTNÉ V CO NEJKRATŠÍM ČASE ZAPOČÍT S POVRCHOVOU OPRAVOU ALESPŮŇ VNĚJŠÍHO SOKLU, KTERÝ BUDE ZATĚŽOVÁN OSTRÍKUJÍCÍ VODOU
- ① VÝTLAK VODY ZE SUTERÉNU BUDE NAPOJEN NA ŠACHTU Š5 VYTVOŘENOU V RÁMCI PD: DRENÁŽE A DEŠŤOVÁ KANALIZACE; CELKOVÁ DĚLKA POTRUBÍ cca 13 m



ZMĚNA 4/2018

Zodpovědný projektant	Autor návrhu	Vypracoval	Kreslil	FRYS STAVEBNÍ PROJEKCE <small>PROJEKTOVÁNÍ, STAVEBNÍ PRÁCE, VYHODNOCOVÁNÍ LANŠKROUNSKÁ 12, 78701 ŠUMPERK, TEL. 005 21088, FAX 005 21088</small>	
Ing. Jiří Frys	Ing. Martin Bank	Ing. Martin Bank	Ing. Martin Bank		
Kraj: Olomoucký		Městský úřad: Šumperk		Formát	6A4
Investor: Město Šumperk nám. Míru 364/1, 787 01 Šumperk				Měřítko	1:75
Stavba: Klapperothova manufaktura Šumperk: Izolace zdiva proti vlhkosti				Datum	9/2017
Specializace: D.1.1 architektonicko - stavební řešení				Účel	DPS
				Číslo zakázky	17_51a
Název výkresu: SCHÉMA INJEKTÁŽE: PŮDORYS 1NP				Číslo výkresu:	Číslo paré:
				D 03	