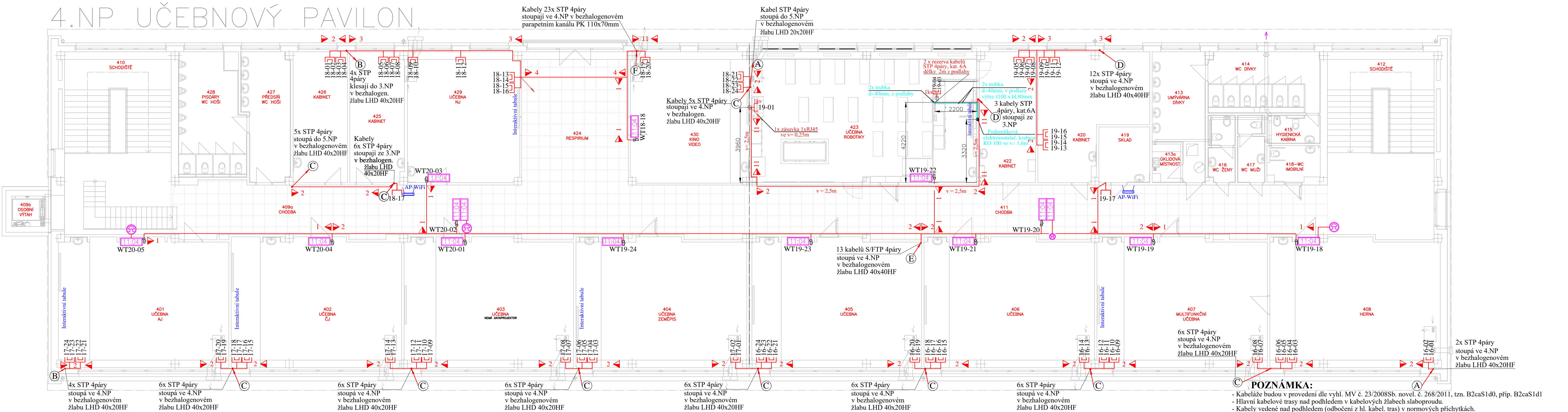


4.NP UČEBNOVÝ PAVILON



PRŮRAZY:

- (A) Kabely max. 2xSTP 4p, kat.6A průrazem v LSOH tuhé samozhášivé trubce 8020HFFA (Dvnější/vnitřní=20/15,7mm)
- (B) Kabely max. 4xSTP 4p, kat.6A průrazem v LSOH tuhé samozhášivé trubce 8025HFFA (Dvnější/vnitřní=25/20,2mm)
- (C) Kabely max. 7xSTP 4p, kat.6A průrazem v LSOH tuhé samozhášivé trubce 8032HFFA (Dvnější/vnitřní=32/27mm)
- (D) Kabely max. 12xSTP 4p, kat.6A průrazem v LSOH tuhé samozhášivé trubce 8040HFFA (Dvnější/vnitřní=40/34,8mm)
- (F) Kabely max. 24xSTP 4p, kat.6A průrazem v 2xLSOH tuhých samozhášivých trubkách 8040HFFA (Dvnější/vnitřní=40/34,8mm)

LEGENDA TRAS SLABOPROUDU:

- ① Elektroinstalační přístrojová krabice pod datovou zásuvku (hluboká)
- Elektroinstalační krabice KO125 podomítková
- ② ➤ 2 ➤ Kabely v plastovém bezhalogenovém žlabu LHD 40x20HF (mm)
- ③ ➤ 3 ➤ Kabely v plastovém bezhalogenovém žlabu LHD 40x40HF (mm)
- ⑪ ➤ 11 ➤ Trubka Monoflex 1225 (D vnější/vnitřní=25/18,3mm) pod omítku
- ⑰ ➤ 17 ➤ Kabely max 20 S/FTP v příchýtkách HL GRIP1 (vnitřní rozměry = 50 x 42mm)
- ⑱ ➤ 18 ➤ Kabely max 25 S/FTP v příchýtkách HL GRIP2 (vnitřní rozměry = 50 x 70mm)
- ⑳ ➤ 20 ➤ Kabely v kovových příchýtkách jednostranných 6710 (D = 8mm)

LEGENDA SKR:

- Jednoduchá zásuvka 1xRJ45 pro data a telefony, kategorie 6A s krabicí na povrch
- ① — Jednoduchá zásuvka 1xRJ45 pro data a telefony, kategorie 6A s krabicí pod povrch
- Dvojzásuvka 2xRJ45 pro data a telefony, kategorie 6A s krabicí na povrch
- ① — Dvojzásuvka 2xRJ45 pro data a telefony, kategorie 6A s krabicí pod povrch
- 2ks — Datová jednozásuvka 1xRJ45 pro Acces Point WiFi
- Kabel STP 4páry, kategorie 6A

LEGENDA JČ:

- 2ks — Dvoustranné čtyřmístné interiérové digitální hodiny výška číslic 100mm, čitelnost na vzdálenost 40m, synchronizace NTP, napájení PoE, příkon 14VA, rozměry (Š x V x H) 510 x 169 x 78 mm
- 11ks — Jednostranné čtyřmístné interiérové digitální hodiny s vestavěným piezozvonekem, výška číslic 100mm, čitelnost na vzdálenost 40m, synchronizace NTP, napájení PoE, příkon 7VA, rozměry (Š x V x H) 510 x 169 x 39 mm
- 4ks — Výkonný zvonek s motorovým pohonem, napájecí napětí 12 V=, spotřeba 100 mA, hlasitost 95 dB /1m, d = 152 mm x hl. 63 mm

100 vývodů STP 4páry, kategorie 6A

z RD.1: 100 vývodů STP 4páry, kategorie 6A

POZNÁMKA:

- Kabeláže budou v provedení dle vyhl. MV č. 23/2008Sb. novel. č. 268/2011, tzn. B2caS1d0, příp. B2caS1d1
- Hlavní kabelové trasy nad podhledem v kabelových žlabech slaboproudu.
- Kabely vedené nad podhledem (odbočení z hl. kabel. tras) v normových příchýtkách.
- Kabely ve zdi a v podlaze instalovány do ohebných el. instalačních trubek.
- Minimální vzdálenost rozvodů MN a NN bude 200mm.
- Prostupy požárními úseky budou utěsněny protipožárními ucpávkami.
- Rozvodná soustava 3+PEN ~ 50Hz 230/400V síť TN-C-S
- Ochrana před úrazem el. proudem:
 - Ochrana základní: samočinným odpojením od zdroje v síti TN
 - Ochrana zvýšená: proudovým chráničem, doplňujícím pospojováním

ZODPOVĚDNÝ PROJEKTANT Ing. Roman BEZDĚK		KRESLIL Ing. Roman BEZDĚK		IČO: 669 48 517 KRENIŠOVSKÁ 248 PŠČ78813 VIKYŘOVICE	
INVESTOR:		Město Šumperk, náměstí Míru 1 787 01 Šumperk		MĚŘÍTKO 1:100	DATUM: 5/2021
STAVBA:		Do odborných učeben bez bariér 5.ŽŠ Vrchlického 22, 78701 Šumperk		STUPEŇ: DPS	SLABOPROUDÉ ROZVODY
NÁZEV VÝKRESU:		PŮDORYS 4.NP - SLP		ČÍSLO VÝKRESU DR 105	