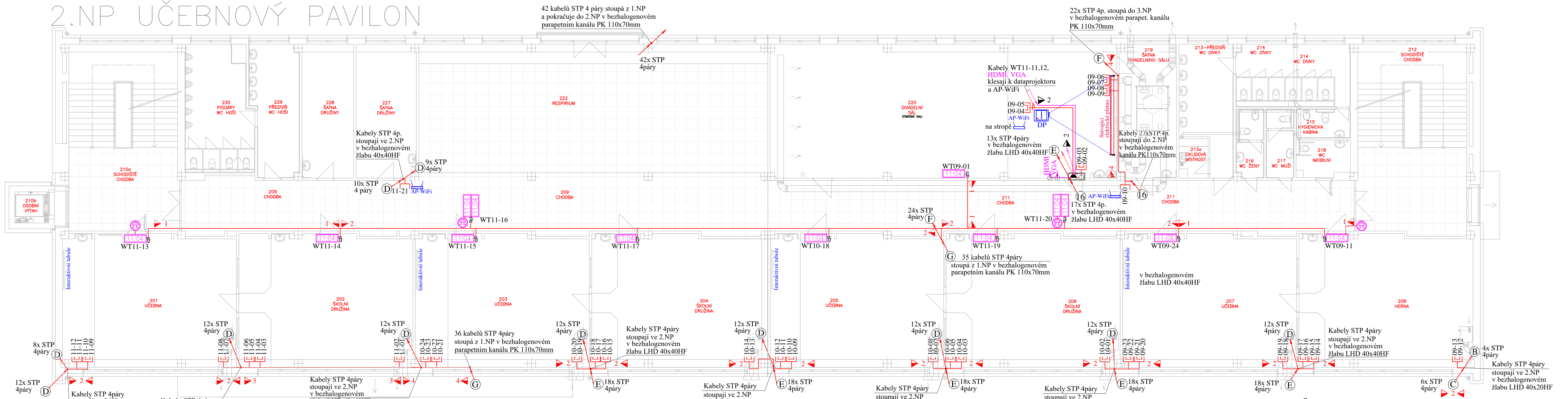


2.NP UČEBNOVÝ PAVILON



- PRŮŘAZY:**
- (B) Kabely max. 4xSTP 4p, kat.6A průřazem v LSOH tuhé samozhášivé trubce 8025HFFA (Dvnější/vnitřní=25/20,2mm)
 - (C) Kabely max. 7xSTP 4p, kat.6A průřazem v LSOH tuhé samozhášivé trubce 8032HFFA (Dvnější/vnitřní=32/27mm)
 - (D) Kabely max. 12xSTP 4p, kat.6A průřazem v LSOH tuhé samozhášivé trubce 8040HFFA (Dvnější/vnitřní=40/34,8mm)
 - (E) Kabely max. 20xSTP 4p, kat.6A průřazem v LSOH tuhé samozhášivé trubce 8050HFFA (Dvnější/vnitřní=50/44,2mm)
 - (F) Kabely max. 24xSTP 4p, kat.6A průřazem v 2x LSOH tuhých samozhášivých trubkách 8040HFFA (Dvnější/vnitřní=40/34,8mm)
 - (G) Kabely max. 40xSTP 4p, kat.6A průřazem v 2x LSOH tuhých samozhášivých trubkách 8050HFFA (Dvnější/vnitřní=50/44,2mm)
- LEGENDA TRAS SLABOPROUDU:**
- 1. Elektroinstalační přístrojová krabice pod datovou zásuvku (hluboká)
 - 2. Elektroinstalační krabice KO125 podomítková
 - 3. Kabely v plastovém bezhalogenovém žlabu LHD 20x20HF (mm)
 - 4. Kabely v plastovém bezhalogenovém žlabu LHD 40x20HF (mm)
 - 5. Kabely v plastovém bezhalogenovém žlabu LHD 40x40HF (mm)
 - 6. Kabely v plastovém bezhalogenovém parapetním kanálu PK 110x70 D HF (mm)
 - 7. Trubka Monoflex 1216 E (D vnější/vnitřní=16/10,7mm) pod omítku
 - 8. Trubka Monoflex 1225 (D vnější/vnitřní=25/18,3mm) pod omítku
 - 9. Trubka Monoflex 1232 (D vnější/vnitřní=32/24,3mm) pod omítku
 - 10. 2 x Trubka Monoflex 1250 (D vnější/vnitřní=50/39,6mm) pod omítku
 - 11. Kabely max 20 S/FTP v příchýtkách HL GRIP1 (vnitřní rozměry = 50 x 42mm)
 - 12. Kabely v kovových příchýtkách jednostranných 6710 (D = 8mm)
 - 13. Kabely v kovových příchýtkách dvojítych 6716ED

- LEGENDA SKR:**
- 1. Jednoduchá zásuvka 1xRJ45 pro data a telefony, kategorie 6A s krabicí na povrch
 - 2. Jednoduchá zásuvka 1xRJ45 pro data a telefony, kategorie 6A s krabicí pod povrch
 - 3. Dvojjzásuvka 2xRJ45 pro data a telefony, kategorie 6A s krabicí na povrch
 - 4. Dvojjzásuvka 2xRJ45 pro data a telefony, kategorie 6A s krabicí pod povrch
 - 5. Datová jednozásuvka 1xRJ45 pro Acces Point WiFi
 - 6. Dvojjzásuvka 2xRJ45 pro dataprojektor, kategorie 6A, na stropu
 - 7. Kabel STP 4páry, kategorie 6A
 - 8. Dataprojektor stávající

POZNÁMKA:

- Kabeláže budou v provedení dle vyhl. MV č. 23/2008Sb. novel. č. 268/2011, tzn. B2caS1d0, příp. B2caS1d1
- Hlavní kabelové trasy nad podhledem v kabelových žlabech slaboproudu.
- Kabely vedené nad podhledem (odbočení z hl. kabel. tras) v normových příchýtkách.
- Kabely ve zdi a v podlaze instalovány do ohebných el. instalačních trubek.
- Minimální vzdálenost rozvodů MN a NN bude 200mm.
- Prostupy požárními úseky budou utěsněny protipožárními ucpávkami.
- Rozvodná soustava 3+PEN ~ 50Hz 230/400V síť TN-C-S
- Ochrana před úrazem el. proudem:
Ochrana základní: samočinným odpojením od zdroje v síti TN
Ochrana zvýšená: proudovým chráničem, doplňujícím pospojováním

69 vývodů STP 4páry, kategorie 6A
z RD.1: 69 vývodů STP 4páry, kategorie 6A

- LEGENDA JČ:**
- 1. Dvoustranné čtyřmístné interiérové digitální hodiny výška číslic 100mm, čitelnost na vzdálenost 40m, synchronizace NTP, napájení PoE, příkon 14VA, rozměry (Š x V x H) 510 x 169 x 78 mm
 - 2. Jednostranné čtyřmístné interiérové digitální hodiny s vestavěným piezozvonkem, výška číslic 100mm, čitelnost na vzdálenost 40m, synchronizace NTP, napájení PoE, příkon 7VA, rozměry (Š x V x H) 510 x 169 x 39 mm
 - 3. Výkonový zvonek s motorovým pohonem, napájecí napětí 12 V = , spotřeba 100 mA, hlasitost 95 dB /1m, d = 152 mm x hl. 63 mm

ZODPOVĚDNÝ PROJEKTANT Ing. Roman BEZDĚK	KRESLIL Ing. Roman BEZDĚK	IČO: 669 48 517 KRENIŠOVSKÁ 248 PŠČ78813 VIKÝROVICE
INVESTOR: Město Šumperk, náměstí Míru 1 787 01 Šumperk	MÉRÍTKO 1:100	DATUM: 5/2021
STAVBA: Do odborných učeben bez bariér 5.ZŠ Vrchlického 22, 78701 Šumperk	STUPEŇ: DPS	SLABOPROUDÉ ROZVODY
NÁZEV VÝKRESU: PŮDORYS 2.NP - SLP	ČÍSLO VÝKRESU DR 103	