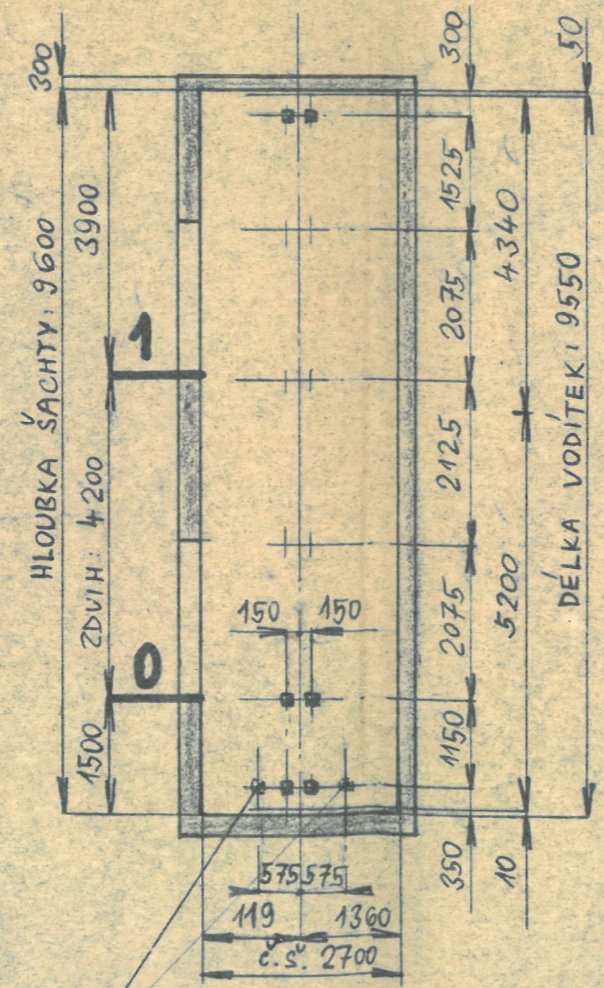


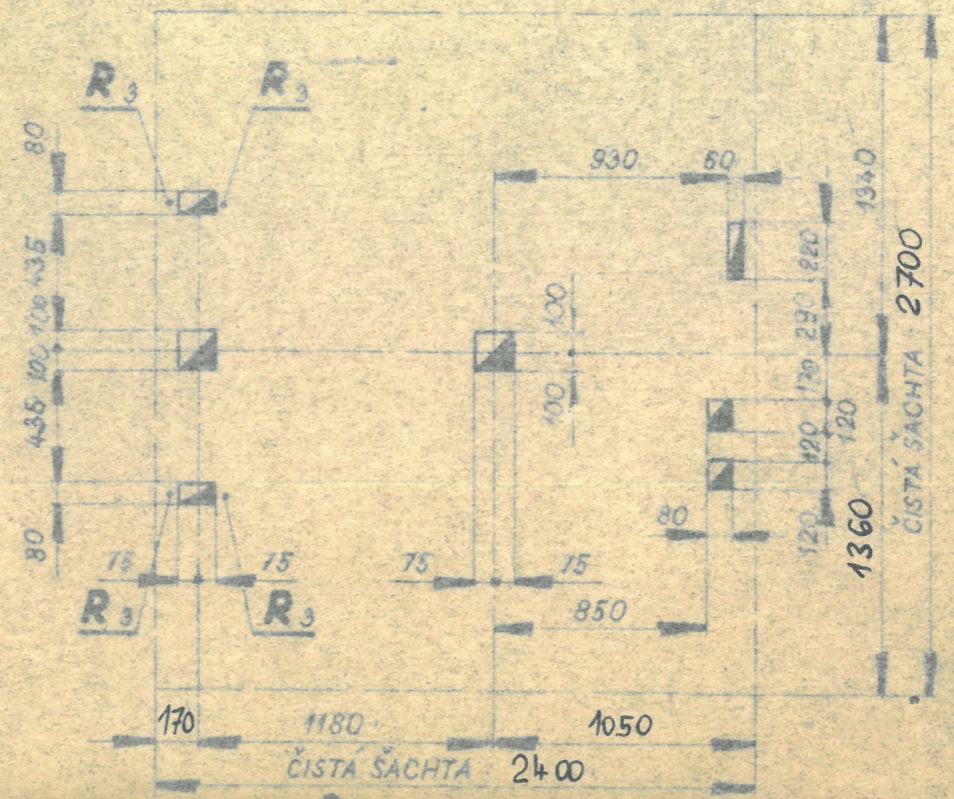
POČET STANIC 2 NÁSTUPIŠŤ 2
ZDVIH 4 200

SITUACE



TYTO 2 OTVORY JSOU JEN V PRO-

PŮDORYS STROJOVNY



VÝTAHOVÝ ROZVÁDEČ

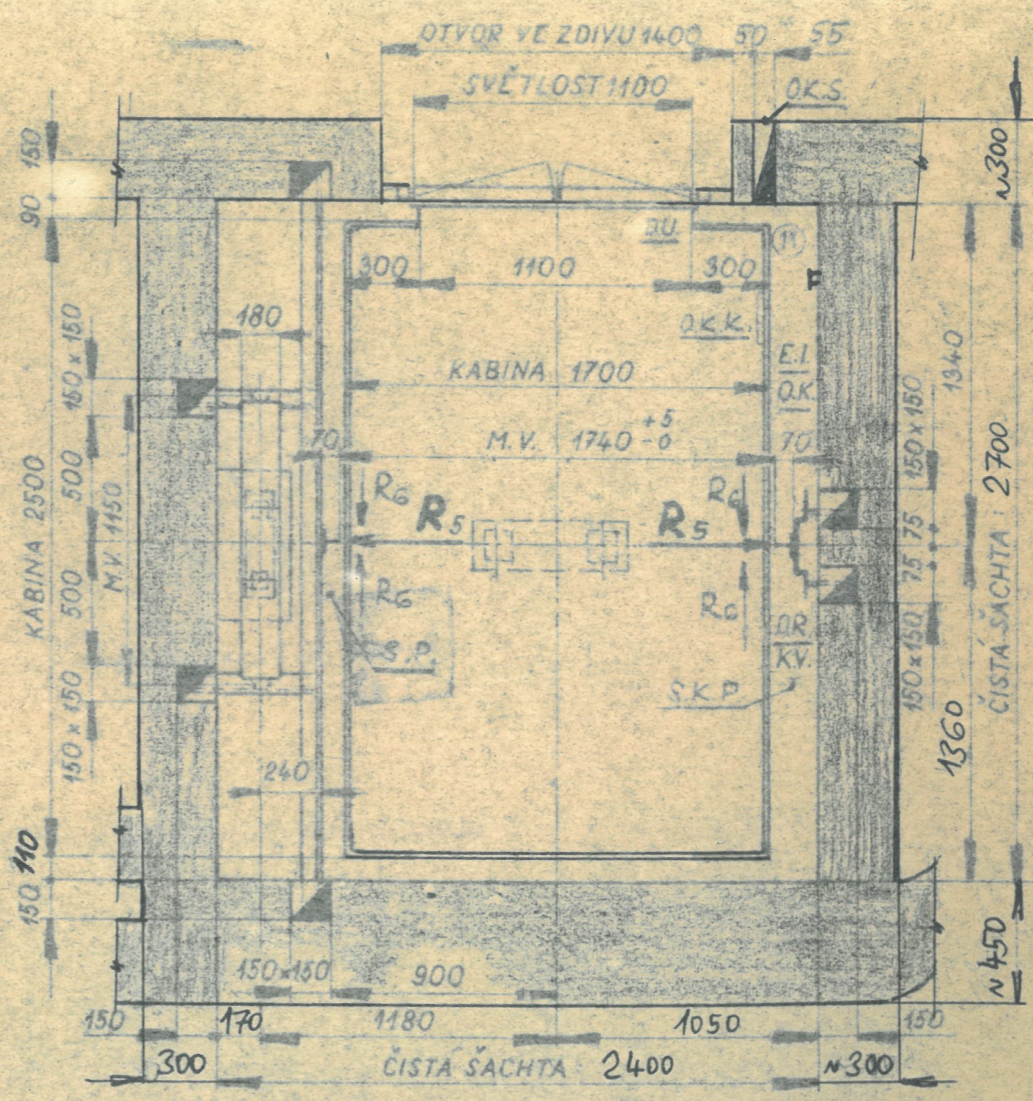
SVĚTLOST
800/1970

PRÍVOD PROUDU
HLAVNÍ VYPÍNAČ
SVĚTELNY VYPÍNAČ

MONTÁŽNÍ OTVOR ZAKRYT
OCELUZAMYKAT. POKLOPEM
PROVEDE ZÁKAZNÍK

POJÍZDNÉ MONTÁŽNÍ NOSIČE
PRO NOSNOST 700kg - DODÁ
A PROVEDE ZÁKAZNÍK

PŮDORYS ŠACHTY



LEGEN

- E.I. ELEKTRICKA
- Q.K.S. OVLADAČOVA
- DU DVERNÍ UZÁ
- OK OHEBNÉ KAR
- OKL OVLADAČOVA
- S.P. SMÍTAČ POE
- DR OMEZOVAC
- S.K.P. SPÍNAČE KON
- K.V. KONCOVÝ

ZÁKAZNÍK PROVEDE VLASTNÍM NÁKLADEM: