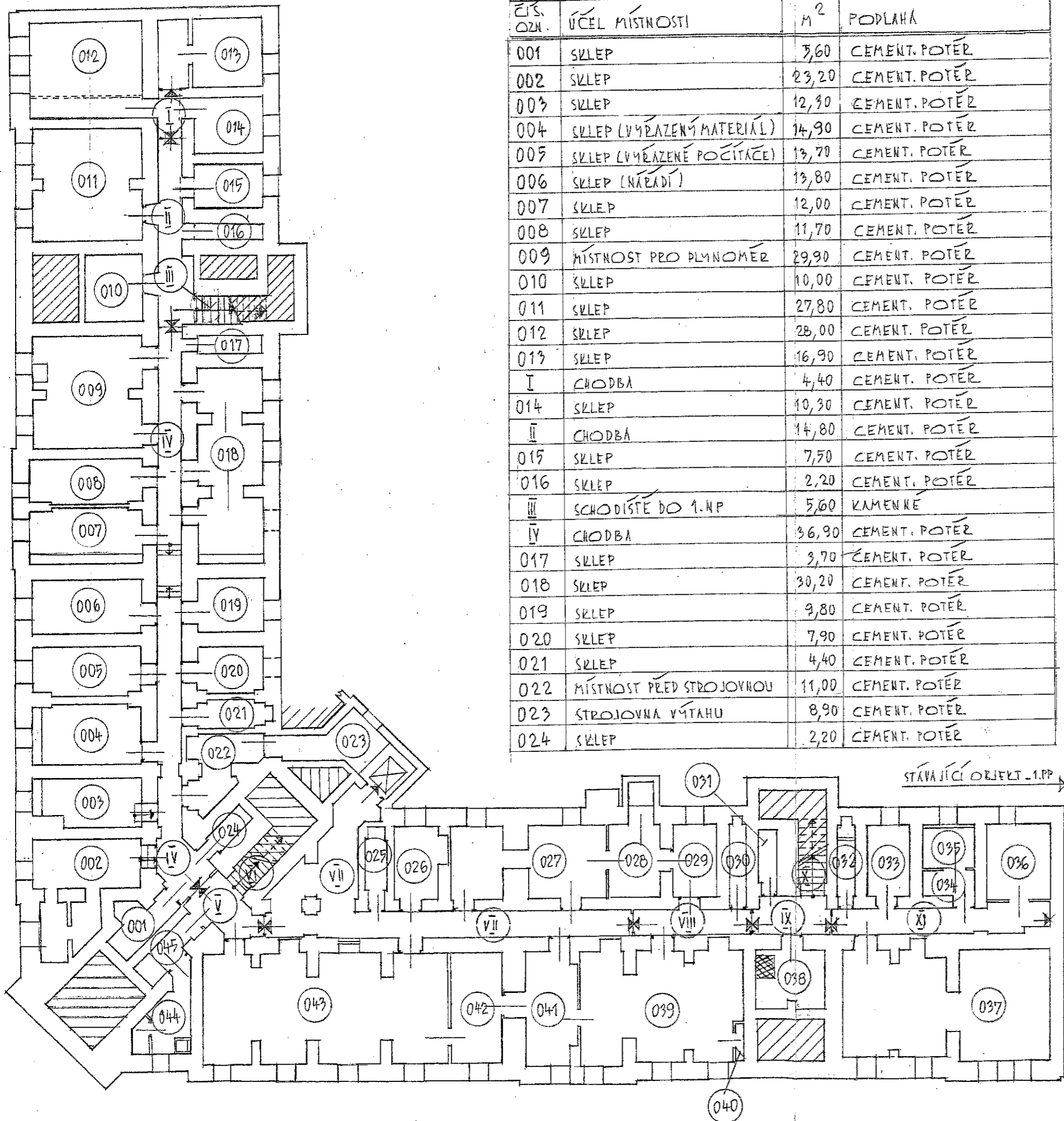


LEGENDA MÍSTNOSTÍ

ČÍS. OZN.	ÚČEL MÍSTNOSTI	M ²	PODLAHA
001	SKLEP	3,60	CEMENT. POTĚR
002	SKLEP	23,20	CEMENT. POTĚR
003	SKLEP	12,90	CEMENT. POTĚR
004	SKLEP (VYŘAZENÝ MATERIÁL)	14,90	CEMENT. POTĚR
005	SKLEP (VYŘAZENÉ POČÍTAČE)	13,70	CEMENT. POTĚR
006	SKLEP (NÁŘADÍ)	13,80	CEMENT. POTĚR
007	SKLEP	12,00	CEMENT. POTĚR
008	SKLEP	11,70	CEMENT. POTĚR
009	MÍSTNOST PRO PLYNOMĚR	29,90	CEMENT. POTĚR
010	SKLEP	10,00	CEMENT. POTĚR
011	SKLEP	27,80	CEMENT. POTĚR
012	SKLEP	28,00	CEMENT. POTĚR
013	SKLEP	16,90	CEMENT. POTĚR
I	CHODBA	4,40	CEMENT. POTĚR
014	SKLEP	10,30	CEMENT. POTĚR
II	CHODBA	14,80	CEMENT. POTĚR
015	SKLEP	7,50	CEMENT. POTĚR
016	SKLEP	2,20	CEMENT. POTĚR
III	SCHODIŠTĚ DO 1.NP	5,60	KAMENNÉ
IV	CHODBA	36,90	CEMENT. POTĚR
017	SKLEP	3,70	CEMENT. POTĚR
018	SKLEP	30,20	CEMENT. POTĚR
019	SKLEP	9,80	CEMENT. POTĚR
020	SKLEP	7,90	CEMENT. POTĚR
021	SKLEP	4,40	CEMENT. POTĚR
022	MÍSTNOST PŘED STROJOVNOU	11,00	CEMENT. POTĚR
023	STROJOVNA VÝTAHU	8,90	CEMENT. POTĚR
024	SKLEP	2,20	CEMENT. POTĚR

LEGENDA MÍSTNOSTÍ

ČÍS. OZN.	ÚČEL MÍSTNOSTI	M ²	PODLAHA
V	CHODBA	7,80	KERAMICKÁ DLAŽBA
VI	SCHODIŠTĚ DO 1.NP	5,80	KAMENNÉ
VII	CHODBA	38,50	KERAMICKÁ DLAŽBA
025	SKLAD (PITNÁ VODA BALENÁ)	4,20	KERAMICKÁ DLAŽBA
026	ŠATNA (DOMOVNÍK)	8,60	BETON. MAZ. 6,60 M ² KOBEREČ 2,00 M ²
027	SKLAD (SVAZ TURISTŮ)	24,70	KERAMICKÁ DLAŽBA
028	SKLAD (SVAZ TURISTŮ)	9,20	KERAMICKÁ DLAŽBA
VIII	CHODBA	7,90	KERAMICKÁ DLAŽBA
029	SKLEP	7,40	KERAMICKÁ DLAŽBA
030	SKLEP	3,20	CEMENT. POTĚR
IX	CHODBA	7,00	KERAMICKÁ DLAŽBA
X	SCHODIŠTĚ	5,60	KAMENNÉ
031	SKLEP	2,80	CEMENT. POTĚR
XI	CHODBA	13,60	CEMENT. POTĚR
032	SKLEP	3,00	CEMENT. POTĚR
033	SKLEP	8,00	CEMENT. POTĚR
034	PŘEDSÍN CHLADÍCÍ MÍSTNOSTI	3,80	KERAMICKÁ DLAŽBA
035	CHLADÍCÍ MÍSTNOST	5,30	KERAMICKÁ DLAŽBA
036	SKLEP	12,00	CEMENT. POTĚR - PORUŠENÝ
037	KOTELNA	72,80	BETONOVÁ MAZANINA
038	SKLEP	10,80	CEMENT. POTĚR
039	ÚČEBNA AUTOŠKOLY	45,70	KERAMICKÁ DLAŽBA
040	MÍSTNOST PRO VODOMĚR	0,80	KERAMICKÁ DLAŽBA
041	ÚKLIDOVÁ MÍSTNOST	16,10	KERAMICKÁ DLAŽBA
042	SKLAD (AUTOŠKOLA)	14,70	KERAMICKÁ DLAŽBA
043	TĚLOCVIČNA (MĚSTSKÁ POLICIE)	65,00	KERAMICKÁ DLAŽBA
044	HYG. ZARÍZENÍ - PŘEDSÍN WC, ŠPEČNA	9,20	KERAMICKÁ DLAŽBA
045	PŘEDSÍN HYG. ZARÍZENÍ	3,50	KERAMICKÁ DLAŽBA

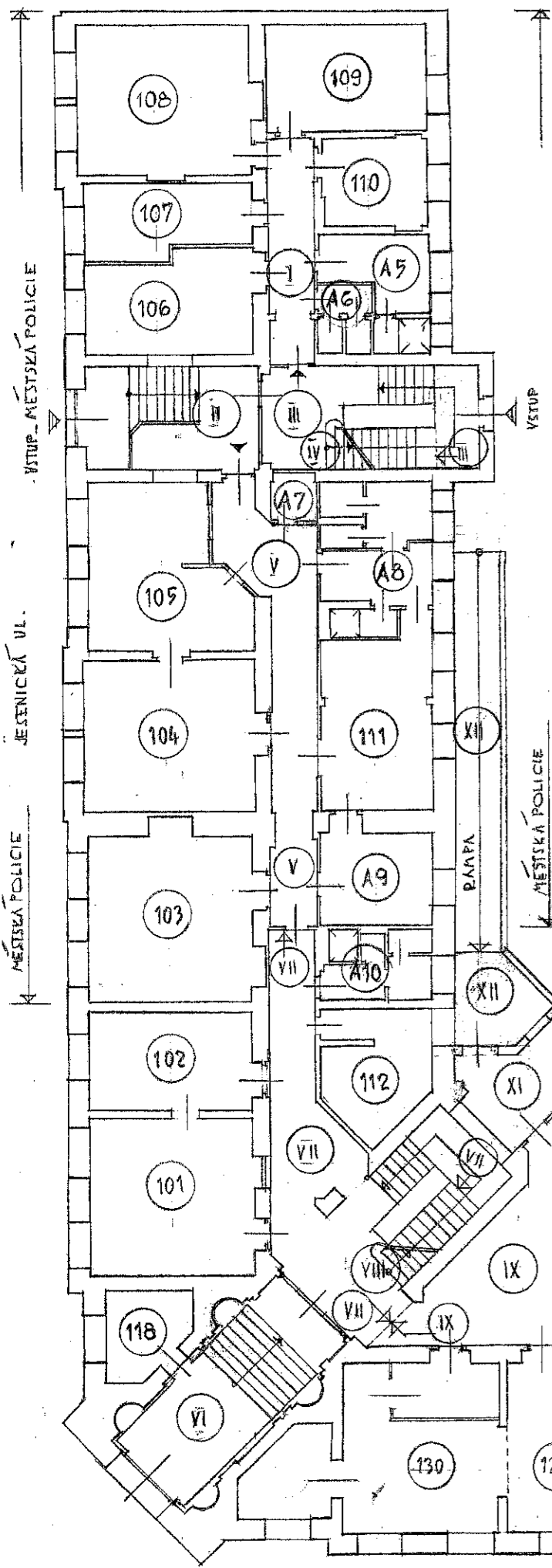


STÁVAJÍCÍ OBJEKT - 1.PP * PŘÍSTAVBA - ZÁKLADY

POZNÁMKA:
- OZNAČENÍ MÍSTNOSTÍ A CHODEB JE NOVĚ STANOVENO

Ing. POSPÍŠILOVÁ Milada
Vančurova 4
787 01 ŠUMPERK
tel.: 0649/213778

NÁZEV AKCE: ZAMĚŘENÍ STÁVAJÍCÍHO STAVU OBJEKTU MĚÚ JESENIČKÁ 91 V ŠUMPERKU (PRO STANOVENÍ PODLAHOVÝ PLOCH MÍSTNOSTÍ CHODEB A SCHODIŠTÍ) (PŮDORYSU 1.PP)	
VYPRACOVALA: ING. MILADA POSPÍŠILOVÁ	DATUM: 08/12
OBSAH VÝČR.: PŮDORYS 1.PP	MĚR.: 1:100 Č.V. 2

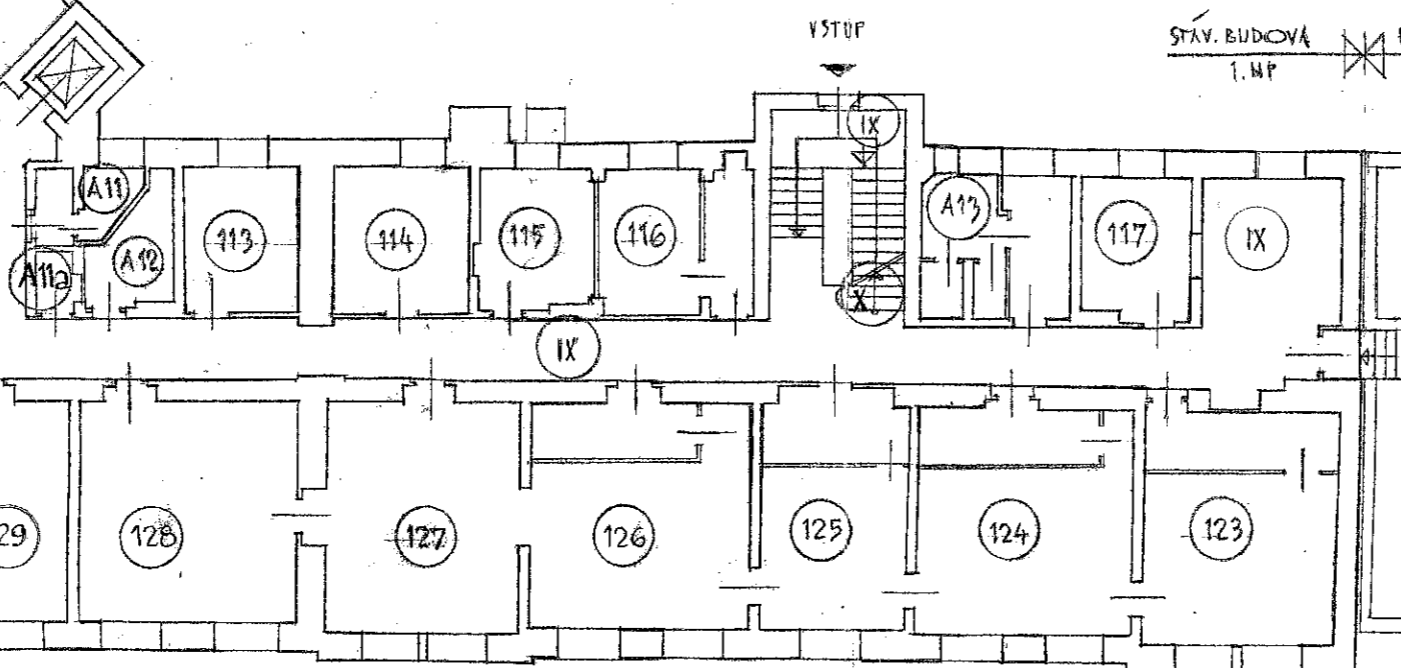


LEGENDA MÍSTNOSTÍ

ČÍS. OZN.	ÚČEL MÍSTNOSTI	M ²	PODLAHA
101	KANCELÁŘ - INFORMACE	30,90	KOBEREC
102	KANCELÁŘ - PODATELNÁ	19,55	KOBEREC
103	ZASEDACÍ MÍSTNOST	34,55	KOBEREC
104	ŠÁTNA	31,35	KOBEREC
105	KANCELÁŘ - DOZORČÍ SLUŽBA	26,30	KOBEREC
106	KANCELÁŘ	18,85	KOBEREC
107	SKLAD MATERIÁLU	13,70	KOBEREC
108	KANCELÁŘ - ŘEDITEL	31,35	KOBEREC
109	KANCELÁŘ	20,20	KOBEREC
110	ARCHIV	11,55	KOBEREC
A5	KUCHYŇKA, SPRCHA	9,95	KOBEREC, KER. DLAŽBA - 2,90M ²
A6	WC	4,20	KERAM. DLAŽBA
I	CHODBA	10,95	KOBEREC
II	VSTUP, SCHODIŠTĚ, PODESTA	21,10	KAMENNÉ, DLAŽBA
III	CHODBA, VSTUP, SCHODIŠTĚ	19,90	DLAŽBA, KAMENNÉ
IV	SCHODIŠTĚ DO 2.NP	17,30	KAMENNÉ, DLAŽBA
V	CHODBA	27,35	PVC
A7	ZBROJNÍ SKLAD	3,10	PVC
A8	HYG. ZAŘÍZENÍ (WC, SPRCHA)	15,90	KERAM. DLAŽBA
111	ŠÁTNA	23,30	KOBEREC
A9	KUCHYŇKA	11,85	KERAM. DLAŽBA
112	SPOJOVATELKA, DOMOVNÍK	13,10	KOBEREC
A10	HYG. ZAŘ. - Ž. (WC, SPRCHA)	8,10	KERAM. DLAŽBA
VI	VSTUP, SCHODIŠTĚ, PODESTA	29,50	DLAŽBA, KAMENNÉ
118	ELEKTROVODNÁ	10,75	PVC

LEGENDA MÍSTNOSTÍ

ČÍS. OZN.	ÚČEL MÍSTNOSTI	M ²	PODLAHA
VII	CHODBA, SCHOD. DO 1.PP. ČÁST	41,85	DLAŽBA, KAMENNÉ
VIII	SCHODIŠTĚ DO 2.NP	17,05	KAMENNÉ, DLAŽBA
IX	CHODBA, SCHOD. DO 1.PP. ČÁST	113,10	DLAŽBA, KAMENNÉ, VÝTAH - PVC
X	SCHODIŠTĚ DO 2.NP	17,30	KAMENNÉ
XI	ZÁDVEŘÍ	12,40	KERAM. DLAŽBA
XII	VENKOVNÍ RAMPY - ZASTŘEŠENÁ	33,70	PROTISLUZOVÉ PVC
A11	WC - Ž. - PERSONÁL	4,20	KERAM. DLAŽBA
A12	SERVER	6,15	BETON. MAZANINA
A11a	ÚKLIDOVÁ KOMORA	1,70	KERAM. DLAŽBA
113	KANCELÁŘ	11,50	KOBEREC
114	KANCELÁŘ	14,15	KOBEREC
115	POKLÁDNÁ	11,40	KOBEREC
116	POKLÁDNÁ	14,65	KOBEREC
A13	WC - M. - PERSONÁL	13,90	KERAM. DLAŽBA
117	KANC. POJIŠŤOVNÝ, FOTOGRAF	10,90	PVC
123	KANCELÁŘ	31,05	KOBEREC
124	KANCELÁŘ	32,25	KOBEREC
125	KANCELÁŘ	23,20	KOBEREC
126	KANCELÁŘ	32,80	KOBEREC
127	SKLAD	32,90	PVC
128	SPISOVNÁ	33,00	PVC
129	KANCELÁŘ	20,50	KOBEREC
130	KANCELÁŘ	39,50	KOBEREC - ČÁST PVC - 6,60M ²

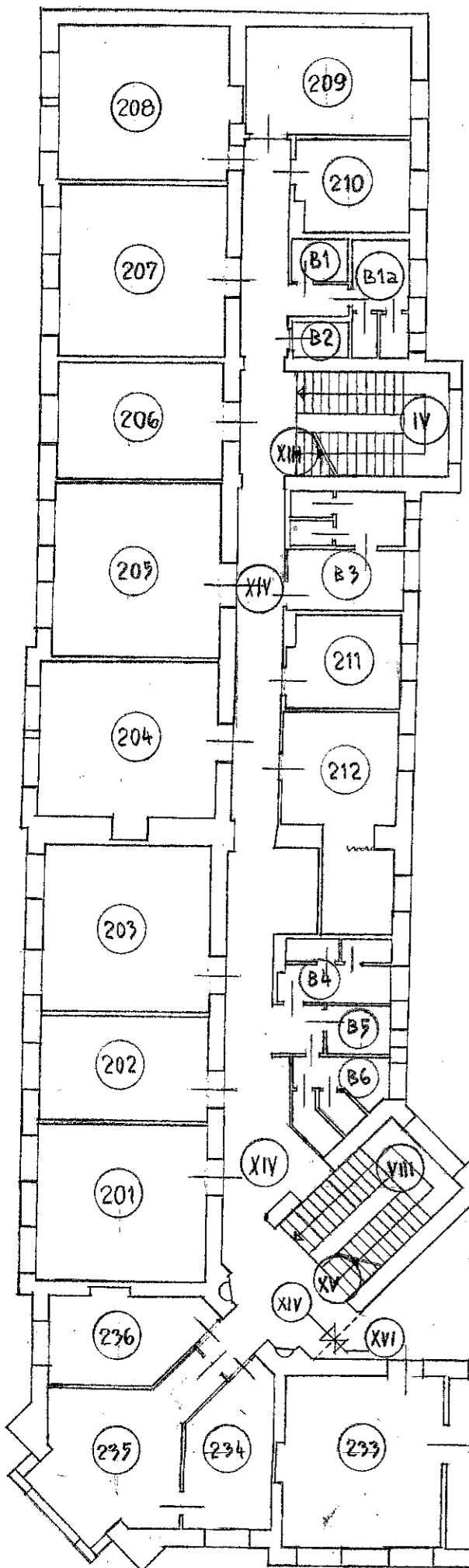


POZNÁMKA:

- OZNAČENÍ MÍSTNOSTÍ JE V SOULADU S OZNAČENÍM U VSTUPŮ DO MÍSTNOSTÍ A S OZNAČENÍM KLÍČŮ

Ing. POSPÍŠILOVÁ Milada
Vančurova 4
787 01 ŠUMPEL
tel.: 0649721378
183

NÁZEV AKCE: ZAMĚŘENÍ STÁVAJÍCÍHO STAVU OBJEKTU MĚU, JESENICKÁ 91 V ŠUMPERKU (PRO STANOVENÍ PODLAHOVÝCH PLOCH MÍSTNOSTÍ, CHODB, SCHODIŠŤ)		
VYPRACOVALA:	ING. MILADA POSPÍŠILOVÁ	DATUM: 12/09
OBSAH VÝKRESU:	PŮDORYS 1.NP - SCHEMA - STAV. OBJEKT MĚR.: 1:200	Č. V. 1a

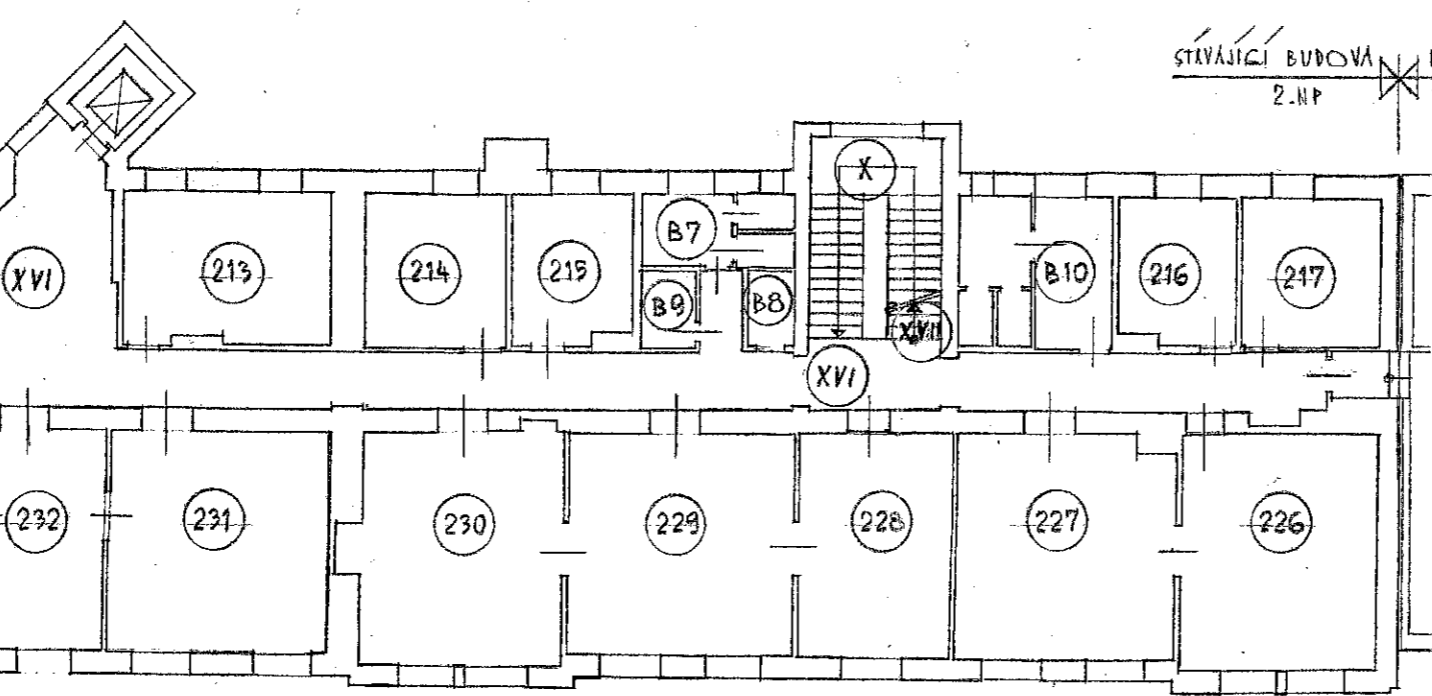
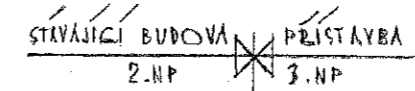


LEGENDA MÍSTNOSTÍ

ČÍS. OZN.	ÚČEL MÍSTNOSTI	M ²	PODLAHA
201	KANCELÁŘ	32,00	KOBEREC
202	KANCELÁŘ	20,95	KOBEREC
203	KANCELÁŘ	33,70	KOBEREC
204	KANCELÁŘ	33,15	KOBEREC
205	KANCELÁŘ	33,15	KOBEREC
206	MALÁ ZASEDACÍ SÍŇ	23,60	KOBEREC
207	KANCELÁŘ	33,40	KOBEREC
208	KANCELÁŘ	32,05	KOBEREC
209	KANCELÁŘ	21,15	KOBEREC
210	KANCELÁŘ	12,25	KOBEREC
B1	KUCHYŇKA	2,70	KERAM. DLAŽBA
B2	ÚKLIDOVÁ KOMORA	2,35	KERAM. DLAŽBA
B1a	WC - Ž. - PERSONÁL	7,90	KERAM. DLAŽBA
XIII	SCHODIŠTĚ DO 3.NP, PODESTA	17,30	KAMENNĚ, DLAŽBA
XIV	CHODBA	28,50	KERAM. DLAŽBA
B3	WC - M. - PERSONÁL	15,45	KERAM. DLAŽBA
211	KANCELÁŘ	11,95	KOBEREC
212	KANCELÁŘ	23,70	KOBEREC
B4	WC - Ž. - VEŘEJNOST	8,00	KERAM. DLAŽBA
B5	WC - INVALIDÉ	3,70	KERAM. DLAŽBA
B6	WC - M. - VEŘEJNOST	8,20	KERAM. DLAŽBA
XV	SCHODIŠTĚ DO 3.NP, PODESTA	17,05	KAMENNĚ, DLAŽBA

LEGENDA MÍSTNOSTÍ

ČÍS. OZN.	ÚČEL MÍSTNOSTI	M ²	PODLAHA
XVI	CHODBA	90,70	KERAM. DLAŽBA
213	KANCELÁŘ	22,60	KOBEREC
214	KANCELÁŘ	14,80	KOBEREC
215	SPISOVNA	12,50	KOBEREC
B7	WC - Ž. - PERSONÁL	7,45	KERAM. DLAŽBA
B8	ÚKLIDOVÁ KOMORA	2,90	KERAM. DLAŽBA
B9	KUCHYŇKA	3,30	KERAM. DLAŽBA
XVII	SCHODIŠTĚ DO 3.NP PODESTA	17,30	KAMENNĚ, DLAŽBA
B10	WC - M. - PERSONÁL	15,90	KERAM. DLAŽBA
216	KANCELÁŘ	11,95	KOBEREC
217	KANCELÁŘ	15,00	KOBEREC
226	KANCELÁŘ	31,75	KOBEREC
227	KANCELÁŘ	33,45	KOBEREC
228	KANCELÁŘ	24,10	KOBEREC
229	KANCELÁŘ	34,00	KOBEREC
230	KANCELÁŘ	33,60	KOBEREC
231	KANCELÁŘ	33,50	KOBEREC
232	KANCELÁŘ	20,85	KOBEREC
233	KANCELÁŘ	32,50	KOBEREC
234	KANCELÁŘ	15,40	KOBEREC
235	KANCELÁŘ	25,25	KOBEREC
236	KANCELÁŘ	19,70	KOBEREC



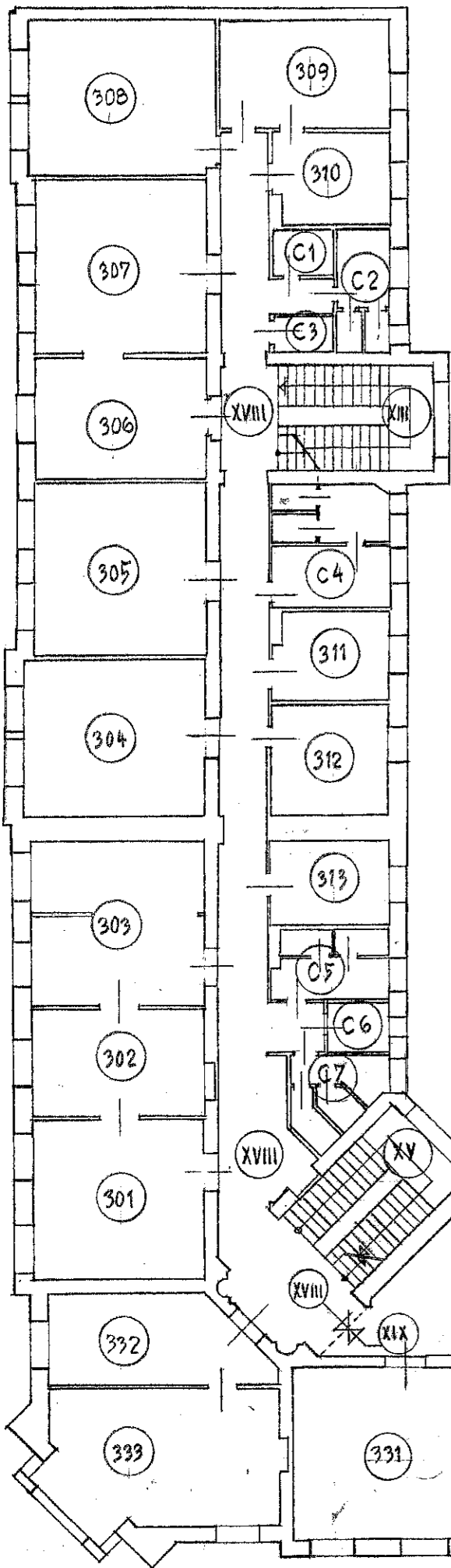
POZNÁMKA:

- OZNAČENÍ MÍSTNOSTÍ JE V SOULADU S OZNAČENÍM U VSTUPŮ DO MÍSTNOSTÍ A S OZNAČENÍM KLÍČŮ
- DO PLOCH MÍSTNOSTÍ JSOU ZAPOČÍTÁNY VSTUPY U DVEŘÍ Z CHODB
- VÝMĚRY SCHODIŠTĚ S OZNAČENÍM (IV), (VIII) A (X) - VIZ VÝKRES - PŮDORYS 1.NP

Ing. POSPÍŠILOVÁ Milada
Vančurova 4
787 01 ŠUMPERK
tel.: 0649/213778

NÁZEV AKCE:
ZAMĚŘENÍ STÁVAJÍCÍHO STAVU OBJEKTU MĚV, JESENICKÁ 31 V ŠUMPERKU
(PRO STANOVENÍ PODLAHOVÝCH PLOCH MÍSTNOSTÍ, CHODB, SCHODIŠTĚ)

VYPRACOVALA:	ING. MILADA POSPÍŠILOVÁ	DATUM:	12/09
OBSAH VÝKRESU:	PŮDORYS 2.NP - SCHEMA STAV. OBJEKT	MĚR:	1:200 Z.N. 2a

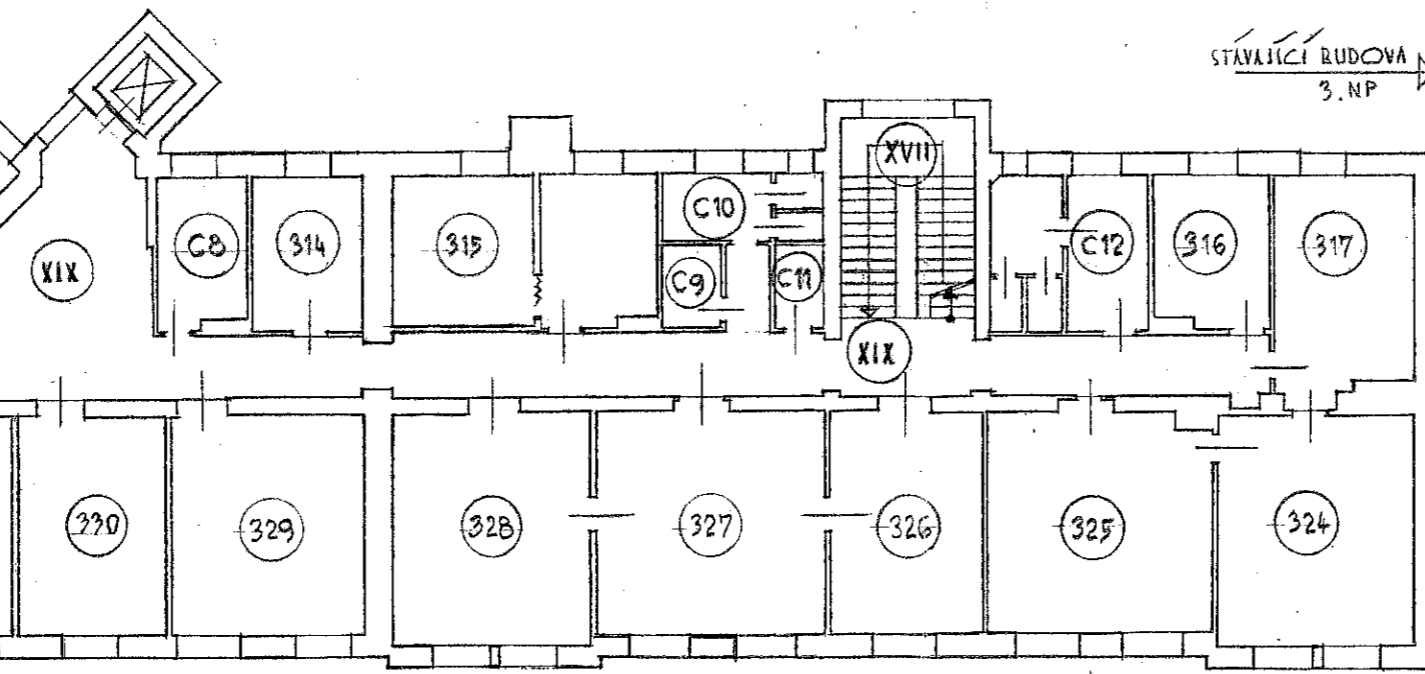


LEGENDA MÍSTNOSTÍ

ČÍS. OZN.	ÚČEL MÍSTNOSTI	M ²	PODLAHA
301	ARCHIV	31,09	PVC
302	ARCHIV	20,85	PVC
303	ARCHIV	32,95	PVC
304	KANCELÁŘ	31,85	KOBEREC
305	KANCELÁŘ	34,15	KOBEREC
306	KANCELÁŘ	24,35	KOBEREC
307	KANCELÁŘ	33,20	KOBEREC
308	KANCELÁŘ	31,70	PVC
309	KANCELÁŘ	21,35	KOBEREC
310	KANCELÁŘ	11,40	KOBEREC
C1	KUCHYŇKA	3,15	KERAM. DLAŽBA
C2	WC - Ž. - PERSONÁL	7,80	KERAM. DLAŽBA
C3	KOPÍRKA	2,35	KERAM. DLAŽBA
XVIII	CHODBA	80,80	KERAM. DLAŽBA
C4	WC - M. - PERSONÁL	15,60	KERAM. DLAŽBA
311	KANCELÁŘ	12,25	KOBEREC
312	KANCELÁŘ	14,90	KOBEREC
313	KANCELÁŘ	11,85	KOBEREC
C5	WC - Ž. - VEŘEJNOST	8,35	KERAM. DLAŽBA
C6	WC - IMOBILNÍ	3,60	KERAM. DLAŽBA

LEGENDA MÍSTNOSTÍ

ČÍS. OZN.	ÚČEL MÍSTNOSTI	M ²	PODLAHA
C7	WC - M. - VEŘEJNOST	8,00	KERAM. DLAŽBA
XIX	CHODBA	84,90	KERAM. DLAŽBA
C8	KOPÍRKA, KUCHYŇKA	10,00	PVC
314	KANCELÁŘ	12,10	KOBEREC
315	KANCELÁŘ	27,75	KOBEREC
C9	KUCHYŇKA	3,10	KERAM. DLAŽBA
C10	WC - Ž. - PERSONÁL	7,45	KERAM. DLAŽBA
C11	ÚKLIDOVÁ KOMORA	2,40	KERAM. DLAŽBA
C12	WC - M. - PERSONÁL	15,25	KERAM. DLAŽBA
316	KANCELÁŘ	11,95	KOBEREC
317	KANCELÁŘ	20,90	KOBEREC
324	KANCELÁŘ	31,30	KOBEREC
325	KANCELÁŘ	33,10	KOBEREC
326	KANCELÁŘ	23,25	KOBEREC
327	KANCELÁŘ	34,00	KOBEREC
328	KANCELÁŘ	32,05	KOBEREC
329	KANCELÁŘ	29,10	KOBEREC
330	ZASEDACÍ MÍSTNOST	23,40	KOBEREC
331	KANCELÁŘ	31,70	KOBEREC
332	KANCELÁŘ	21,30	KOBEREC
333	KANCELÁŘ	37,10	KOBEREC



STÁVAJÍCÍ BUDOVA 3.NP PŘÍSTAVBA 4.NP

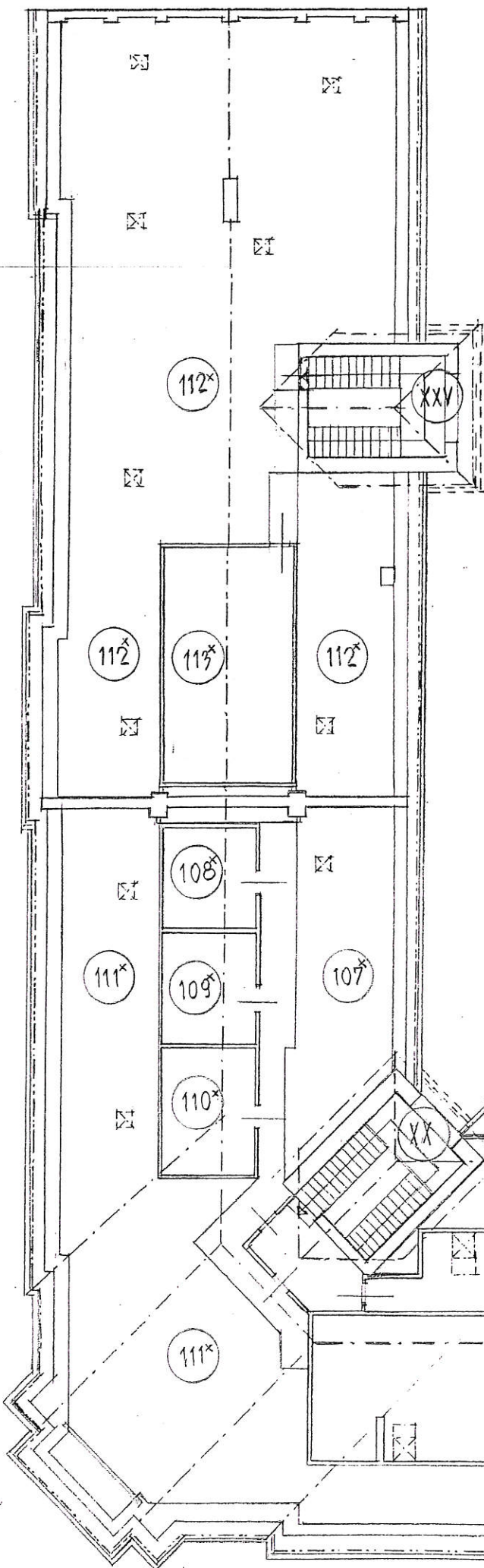
POZNÁMKA :

- OZNAČENÍ MÍSTNOSTÍ JE V SOULADU S OZNAČENÍM U VSTUPŮ DO MÍSTNOSTI A S OZNAČENÍM KLÍČŮ
- DO PLOCH MÍSTNOSTÍ JSOU ZAPOČÍTÁNY VSTUPY U DVEŘÍ Z CHODB
- VÝMĚRY SCHODIŠT S OZNAČENÍM XVIII, XIX A XVII - VIZ VÝKRES - PŮDORYS 2.NP

Ing. POSPÍŠILOVÁ MilaG.
Vančurova 4
787 01 ŠUMPERK
tel.: 0649/213778
JF3

NÁZEV AKCE :
ZAMĚŘENÍ STÁVAJÍCÍHO STAVU OBJEKTU MĚU, JESENICKÁ 31 V ŠUMPERKU
(PRO STANOVENÍ PODLAHOVÝCH PLOCH MÍSTNOSTÍ CHODB SCHODIŠT)

VYPRACOVALA:	ING. MILADA POSPÍŠILOVÁ	DATA: 12/09
OBSAH VÝKRESU:	PŮDORYS 3.NP - SCHEMA - STAV. OBJEKT	MĚR.: 1:200 ČV. 3a



LEGENDA MÍSTNOSTÍ

ČÍS.	ÚČEL MÍSTNOSTI	M ²	PODLAHA
XX	SCHODIŠTĚ, PODESTY	23,70	KAMENNĚ - 9,50 M ² DLAŽBA - 5,40 M ² , POTĚR - 8,80 M ²
XXI	CHODBA 1	51,30	PVC - 44,30 M ² DLAŽBA U VÝTAHU - 7,00 M ²
XXII	CHODBA 2	3,40	CEM. POTĚR
XXIII	SCHODIŠTĚ, PODESTA	14,50	KAMENNĚ - 9,10 M ² DLAŽBA - 5,40 M ²
XXIV	CHODBA 3	17,70	CEM. POTĚR
100 ^x	ARCHIV	73,20	PVC
101 ^x	ARCHIV	41,00	PVC
102 ^x	ARCHIV	22,60	PVC
103 ^x	ARCHIV	33,30	CEM. POTĚR
104 ^x	ARCHIV	36,50	PVC
105 ^x	PŮDA - EXPAZNÍ NÁDRŽ		NEDOKONČENÁ PODLAHA (STROPNÍ TRÁMY + TEPELNÁ IZOLACE)
106 ^x	PŮDA		NEDOKONČENÁ PODLAHA (STROPNÍ TRÁMY + TEPELNÁ IZOLACE)
107 ^x	PŮDA 1		PŮDOVKY, DŘEVĚNÉ PODESTY

LEGENDA MÍSTNOSTÍ

ČÍS.	ÚČEL MÍSTNOSTI	M ²	PODLAHA
108 ^x	ARCHIV	12,20	PVC
109 ^x	ARCHIV	13,40	PVC
110 ^x	ARCHIV	14,30	PVC
111 ^x	PŮDA 2		PŮDOVKY, BETON. PODESTA, NEDOKONČENÁ PODLAHA (TEPELNÁ IZOLACE)
XXV	SCHODIŠTĚ, PODESTY	13,90	KAMENNĚ - 8,30 M ² DLAŽBA - 5,60 M ²
112 ^x	PŮDA 3		PŮDOVKY, DŘEVĚNÁ RAMP, NEDOKONČENÁ PODLAHA (TRÁMY + PĚN. POLYSTYRÉN)
113 ^x	SKLAD	39,10	PVC

POZNÁMKA:

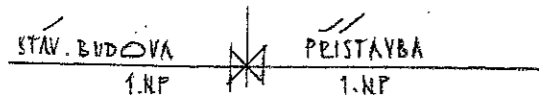
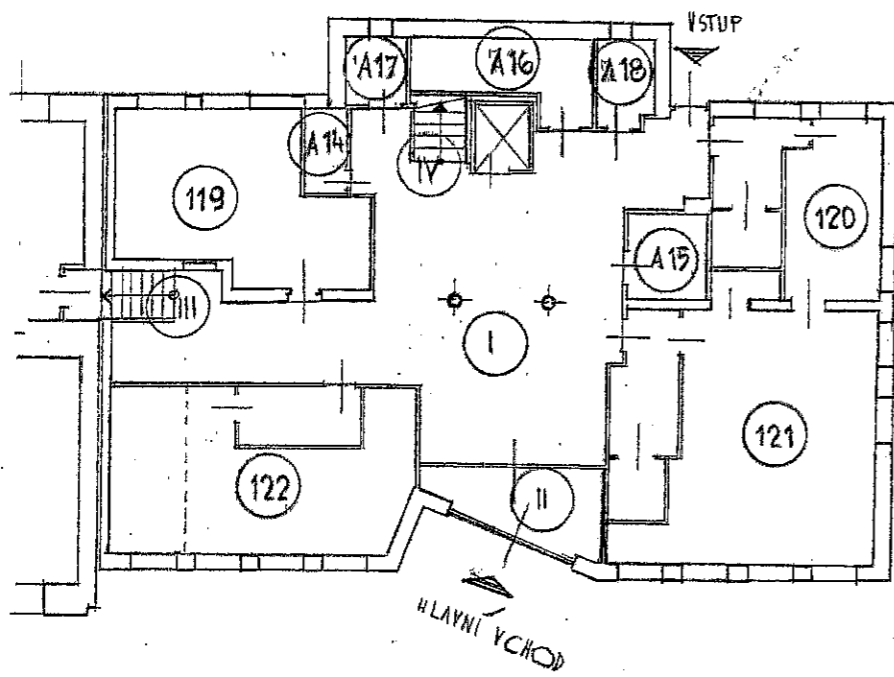
- OZNAČENÍ MÍSTNOSTÍ JE V SOULADU S OZNAČENÍM U VSTUPŮ DO MÍSTNOSTÍ A S OZNAČENÍM KLICŮ

Ing. POSPÍŠILOVÁ Milada
Vančurova 4
787 01 ŠUMPERK
tel.: 0649/213778

NÁZEV KČCE: ZÁMĚŘENÍ STÁVAJÍCÍHO STAVU OBJEKTU MEZI JESENICKÁ 31 V ŠUMPERKU - 4. NP Z PRO STÁROVĚNÍ PODLAHOVÝCH PLOCH MÍSTNOSTÍ, CHODB, SCHODIŠTÍ		
VYPRACOVALA:	ING. MILADA POSPÍŠILOVÁ	DATUM XI/12
OBSAH V KRESU:	PŮDORYS 4. NP - SCHEMA STAV. OBJ.	MĚR.: 1:200 Č.v. 2

STÁVAJÍCÍ BUDOVA * PRÍSTAVBA

PŮDORYS 1. NP M 1:200



LEGENDA MÍSTNOSTÍ

ČÍS. OZN.	ÚČEL MÍSTNOSTI	M ²	PODLAHA
119	KANCELÁŘ	25,80	PVC
120	KANCELÁŘ	20,45	PVC
121	KANCELÁŘ	45,95	PVC
122	KANCELÁŘ	34,35	PVC
A16	STROJOVNA VÝTAHU	7,90	CEMENT. POTĚP
A18	WC - Ž. VEŘEJNOST, IMOB.	3,65	KERAM. DLAŽBA
A17	WC - M. VEŘEJNOST, IMOB.	3,05	KERAM. DLAŽBA
A14	ÚKLIDOVÁ KOMORA	2,55	KERAM. DLAŽBA
A15	KUCHYŇKA	4,90	KERAM. DLAŽBA
I	HALA VČ. CHODBY, VÝTAHU	73,50	KERAM. DLAŽBA
II	ZÁDVEŘÍ	8,90	KERAM. DLAŽBA
III	SPOJOVACÍ SCHODIŠTĚ	2,50	KERAM. DLAŽBA
IV	SCHODIŠTĚ	12,50	KERAM. DLAŽBA

POZNÁMKA:

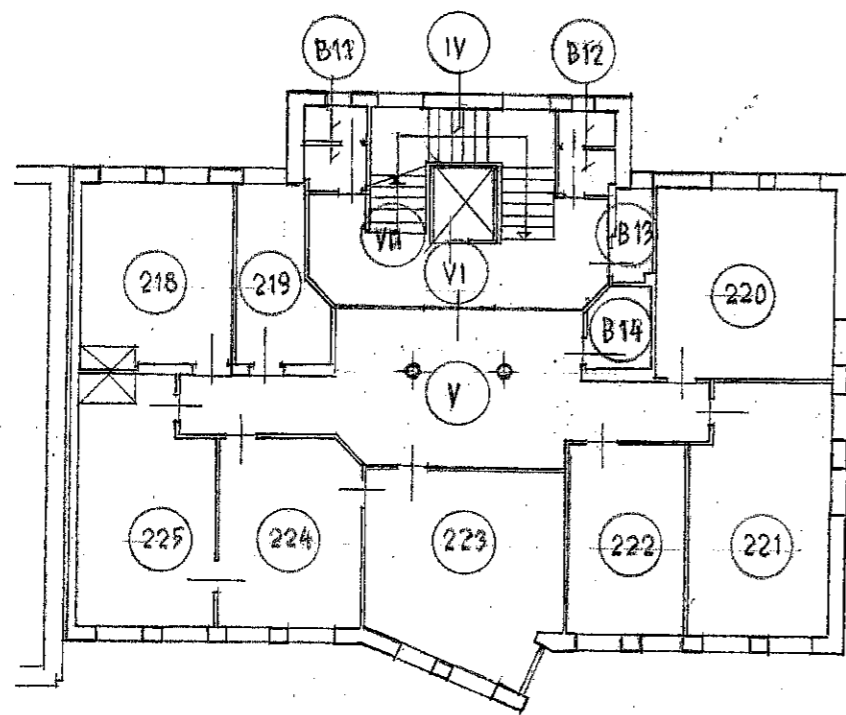
- OZNAČENÍ MÍSTNOSTÍ JE V SOULADU S OZNAČENÍM U VSTUPŮ DO MÍSTNOSTÍ A S OZNAČENÍM KLÍČŮ

Ing. POSPÍŠILOVÁ Milada
Vančurova 4
787 01 ŠUMPERK
tel.: 0649/213778
J.P.?

NÁZEV AKCE:
ZAMĚŘENÍ STÁVAJÍCÍHO STAVU OBJEKTU MĚU, JESENICKÁ 31 V ŠUMPERKU
(PRO STANOVENÍ PODLAHOVÝCH PLOCH MÍSTNOSTÍ, CHODBY, SCHODIŠTĚ)

VYPRACOVALA :	ING. MILADA POSPÍŠILOVÁ	DATA :	12/09
OBSAH VÝKRESU :	PŮDORYS 1.NP - SCHEMA - PRÍSTAVBA	MĚR. 1:200	Č.v. 1a

0
PŮDORYS 2.NP A ~ 1:200



LEGENDA MÍSTNOSTÍ

ČÍS. OZN.	ÚČEL MÍSTNOSTI	M ²	PODLAHA
218	KANCELÁŘ	18,65	PVC
219	KANCELÁŘ	10,40	PVC
220	KANCELÁŘ	23,60	PVC
221	KANCELÁŘ	23,80	PVC
222	KANCELÁŘ	16,10	PVC
223	KANCELÁŘ	26,20	PVC
224	KANCELÁŘ	18,60	PVC
225	KANCELÁŘ	21,70	PVC
B12	WC - MUŽI - PERSONÁL	4,75	KERAM. DLAŽBA
B14	KUCHYŇKA	3,55	KERAM. DLAŽBA
B13	ÚKLIDOVÁ KOMORA	2,80	KERAM. DLAŽBA
B11	WC - ŽENY - PERSONÁL	3,60	KERAM. DLAŽBA
V	HALA	38,95	KERAM. DLAŽBA
	CHODBA	16,50	KERAM. DLAŽBA
	SCHODIŠTĚ	12,50	KERAM. DLAŽBA

POZNÁMKA:

- OZNÁČENÍ MÍSTNOSTÍ JE V SOULADU S OZNÁČENÍM U VSTUPŮ DO MÍSTNOSTÍ A S OZNÁČENÍM KLÍČŮ
- VÝMĚRA SCHODIŠTĚ S OZNÁČENÍM (IV) VČ. PODESTY - VIZ V4 - KRES - PŮDORYS 1.NP - SCHEMA - PŘÍSTAVBA

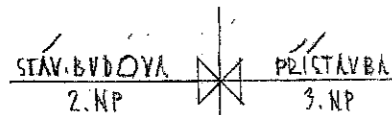
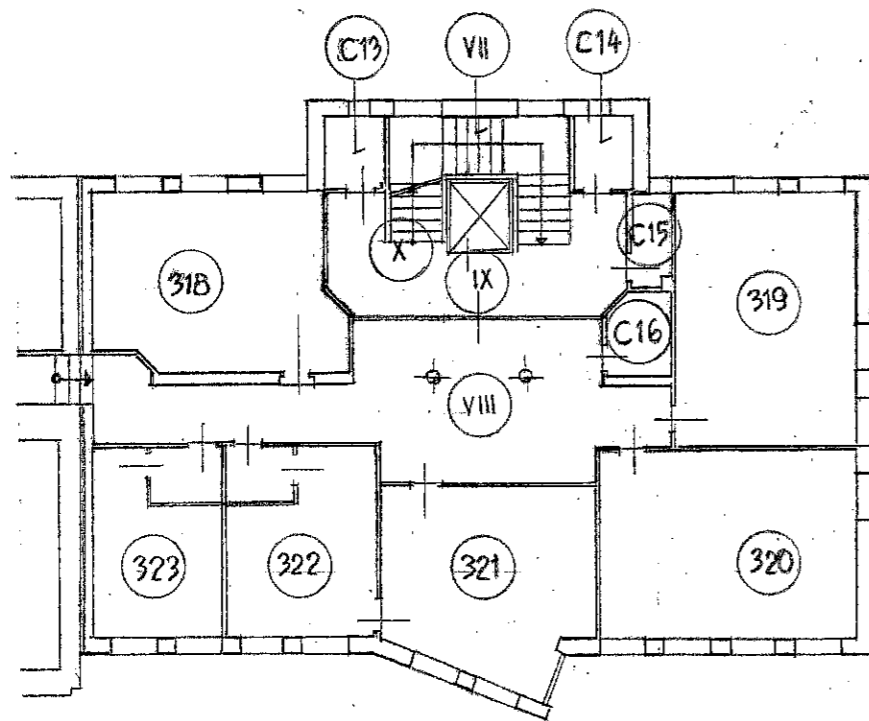
Ing. POSPÍŠILOVA Milada
Vančurova 4
787 01 ŠUMPERK
tel.: 0649/213778
JPS

NÁZEV AKCE:

ZAMĚŘENÍ STÁVAJÍCÍHO STAVU OBJEKTU MĚÚ, JESENICKÁ 91 V ŠUMPERKU
(PRO STANOVENÍ PODLAHOVÝCH PLOCH MÍSTNOSTÍ, CHODBY, SCHODIŠTĚ)

VYPRACOVALA :	ING. MILADA POSPÍŠILOVÁ	DATA :	12/09
OBSAH VÝKRESU :	PŮDORYS 2.NP - SCHEMA - PŘÍSTAVBA	MĚR. 1:200	Č.V. 2a

PŮDORYS 3.NP M ~ 1:200



LEGENDA MÍSTNOSTÍ

ČÍS. OZN.	ÚČEL MÍSTNOSTI	M ²	PODLAHA
318	KANCELÁŘ	29,80	PVC Z TOHO KOREKCE 11,0 M ²
319	KANCELÁŘ	31,20	PVC
320	KANCELÁŘ	33,50	PVC
321	KANCELÁŘ	26,30	PVC
322	KANCELÁŘ	19,80	PVC
323	KANCELÁŘ	17,30	PVC
C14	WC - Z. PERSONÁL A IMOB. OBC.	3,05	KERAM. DLAŽBA
C13	MÍSTN. PRO INVALID. OBCANŮ	3,15	KERAM. DLAŽBA
C15	ÚKLIDOVÁ KOMORA	2,70	KERAM. DLAŽBA
C16	KUCHYŇKA	3,50	KERAM. DLAŽBA
VII	HALA	42,10	KERAM. DLAŽBA
IX	CHODBA	17,30	KERAM. DLAŽBA
X	SCHODIŠTĚ	12,50	KERAM. DLAŽBA

POZNÁMKA :

- OZNAČENÍ MÍSTNOSTÍ JE V SOULADU S OZNAČENÍM U VSTUPŮ DO MÍSTNOSTÍ A S OZNAČENÍM KLÍČŮ
- VÝMĚRA SCHODIŠTĚ S OZNAČENÍM VČ. PODESTY - VIZ VÝKRES - PŮDORYS 2.NP - PŘÍSTAVBA - SCHEMA

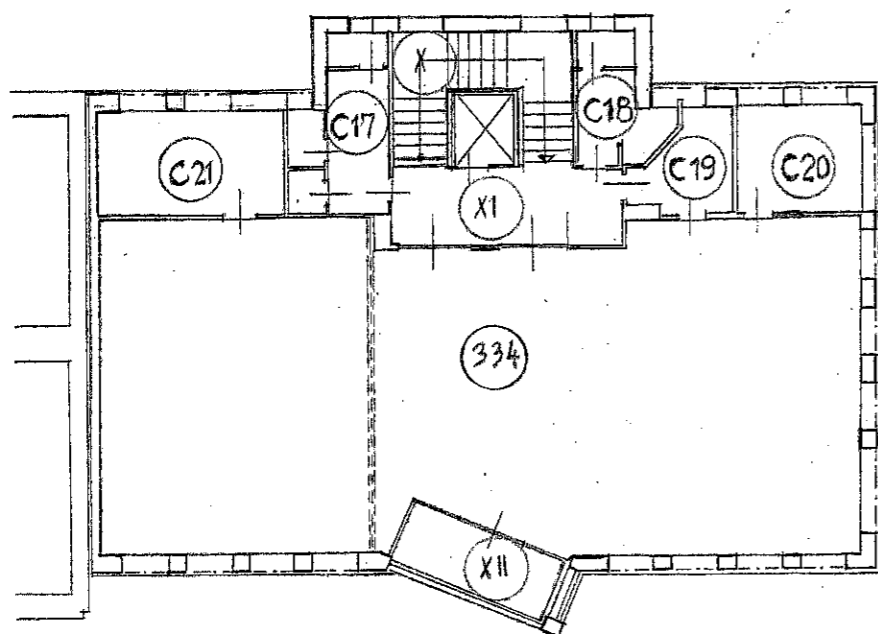
Ing. POSPÍŠILOVÁ Milada
Vančurova 4
787 01 ŠUMPERK
tel.: 0649/213778
J.P.

NÁZEV AKCE :

ZAMĚŘENÍ STÁVAJÍCÍHO STAVU OBJEKTU MEU JESENICKÁ 31 V ŠUMPERKU
(PRO STANOVENÍ PODLAHOVÝCH PLOCH MÍSTNOSTÍ, CHODB, SCHODIŠTĚ)

VYPRACOVALA :	ING. MILADA POSPÍŠILOVÁ	DATUM : 12/09
OBSAH VÝKRESU :	PŮDORYS 3.NP - SCHEMA - PŘÍSTAVBA	MĚR. 1:200 Z.v. 32

PŮDORYS 4.NP M ~ 1:200



STAV. BUDOVA 3.NP PRÍSTAVBA 4.NP

LEGENDA MÍSTNOSTÍ

ČÍS. OZN.	ÚČEL MÍSTNOSTI	M ²	PODLAHA
334	ZASEDACÍ MÍSTNOST	167,90	KOBEREK
C 17	WC - ŽENY	10,90	KERAM. DLAŽBA
C 18	WC - MUŽI	6,90	KERAM. DLAŽBA
C 19	KUCHYŇKA	6,15	KERAM. DLAŽBA
C 20	KURÁRNA	9,30	KERAM. DLAŽBA
C 21	KANCELÁŘ	13,10	PVC
XI	CHODBA	12,60	KERAM. DLAŽBA
XII	LODŽIE	7,70	HEZUVZDORNÁ DLAŽBA

POZNÁMKA :

- OZNAČENÍ MÍSTNOSTÍ JE V SOULADU S OZNAČENÍM U VSTUPU DO MÍSTNOSTÍ A S OZNAČENÍM KLÍČŮ
- VÝMĚRA SCHODIŠTĚ S OZNAČENÍM (X) VČ. PODESTY - VIZ V4 - KRES - PŮDORYS 3.NP - PRÍSTAVBA - SCHEMA

Ing. POSPÍŠILOVÁ Milada
Vančurova 4
787 01 ŠUMPERK
tel.: 0549/213778
VP3

NÁZEV ALCE :
ZAMĚŘENÍ STÁVAJÍCÍHO STAVU OBJEKTU MĚV, JESENICKÁ 31 V ŠUMPERKU
(PRO STANOVENÍ PODLAHOVÝCH PLOCH MÍSTNOSTÍ, CHODBY, SCHODIŠTĚ)

VYPRACOVALA : ING. MILADA POSPÍŠILOVÁ DATUM : 12/09
OBSAH VÝKRESU : PŮDORYS 4.NP - SCHEMA - PRÍSTAVBA MĚR. 1:200 Č.v. 4a