

# **REKONSTRUKCE ROZVODŮ VO, LOKALITA "ZA HNILIČKOU", ŠUMPERK - TEMENICE**

D-3 SVĚTELNÉ TECHNICKÝ NÁVRH

Investor: Město Šumperk  
Adresa: Nam. Míru č.1  
PSČ: 787 01 Šumperk  
IČO: 00303461

Datum: 12.06.2019  
Zpracovatel: Ing. Tomáš Nedoma - Projektování elektrických zařízení

Ing. Tomáš Nedoma - Projektování elektrických zařízení

Rovensko 217  
789 01 ZábřehZpracovatel Ing. Tomáš Nedoma - Projektování elektrických  
zařízení

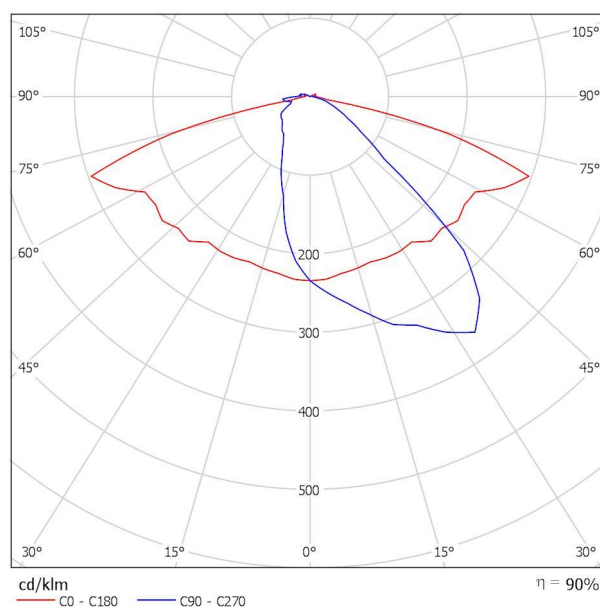
Telefon +420605532931

Fax

e-mail [tnedoma@email.cz](mailto:tnedoma@email.cz)**ELEKTRO-LUMEN MARUT M ME 8k0 730 Pouliční LED svítidlo, hliníkový odlitek,  
difuzor skleněný / Datový list svítidla**

Výstup světla 1:

Obrázek svítidla najdete v našem katalogu svítidel.



Klasifikace svítidel dle CIE: 98

Kód CIE Flux Code: 37 69 94 98 90

Na základě chybějících vlastností symetrie nemůže  
být pro toto svítidlo znázorněna žádná tabulka UGR.

Ing. Tomáš Nedoma - Projektování elektrických zařízení

Rovensko 217  
789 01 ZábřehZpracovatel Ing. Tomáš Nedoma - Projektování elektrických  
zařízení

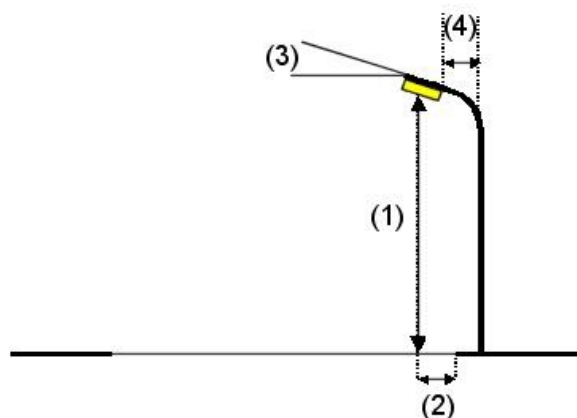
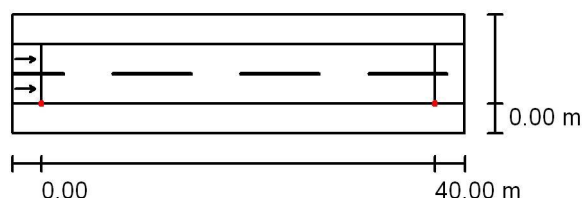
Telefon +420605532931

Fax

e-mail [tnedoma@email.cz](mailto:tnedoma@email.cz)**Silnice 1 / Plánovací údaje****Profil ulice**

Zelený pás 1	(Šířka: 3.000 m)
Vozovka 1	(Šířka: 6.000 m, Pocet jízdních pruhu: 2, Povrch: R3, q0: 0.070)
Zelený pás 2	(Šířka: 3.000 m)

Činitel údržby: 0.67

**Rozmístění svítidel**

Svítilidlo:	ELEKTRO-LUMEN MARUT S ME 7k0 730 Pouliční LED svítidlo, hliníkový odlitek, difuzor skleněný		
Světelný tok (Svítilidlo):	8107 lm	Nejvyšší hodnoty intenzity světla u 70°: 578 cd/klm u 80°: 47 cd/klm u 90°: 18 cd/klm	
Světelný tok (Zdroje):	9000 lm		
Výkon svítidla:	66.0 W		
Umístění:	jednostranně dole		
Vzdálenost sloupů:	40.000 m	Vždy do všech směrů, které u použitelně nainstalovaného svítidla tvoří stanovený úhel se spodní vertikálou.	
Montážní výška (1):	10.000 m		
Výška světelného bodu:	9.951 m		
Přesah (2):	0.000 m	Uspřádání splňuje třídu intenzity osvětlení G3. Uspřádání splňuje třídu indexu oslnění D.3.	
Sklon ramene (3):	0.0 °		
Délka ramene (4):	0.650 m		

Ing. Tomáš Nedoma - Projektování elektrických zařízení

Rovensko 217  
789 01 Zábřeh

Zpracovatel

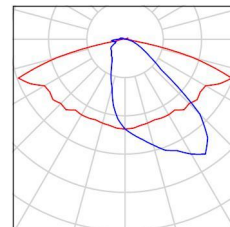
Telefon +420605532931  
Fax  
e-mail [tnedoma@email.cz](mailto:tnedoma@email.cz)

Ing. Tomáš Nedoma - Projektování elektrických zařízení

## Silnice 1 / Kusovník svítidel

ELEKTRO-LUMEN MARUT S ME 7k0 730  
Pouliční LED svítidlo, hliníkový odlitek, difuzor  
skleněný (Typ 1)  
C. výrobku: MARUT S ME 7k0 730  
Světelný tok (Svítidlo): 8107 lm  
Světelný tok (Zdroje): 9000 lm  
Výkon svítidla: 66.0 W  
Klasifikace svítidel dle CIE: 98  
Kód CIE Flux Code: 37 69 94 98 90  
Osazení: 1 x Definováno uživatelem (Opravný  
faktor 1.000).

Obrázek svítidla najdete  
v našem katalogu  
svítidel.



Ing. Tomáš Nedoma - Projektování elektrických zařízení

Rovensko 217  
789 01 Zábřeh

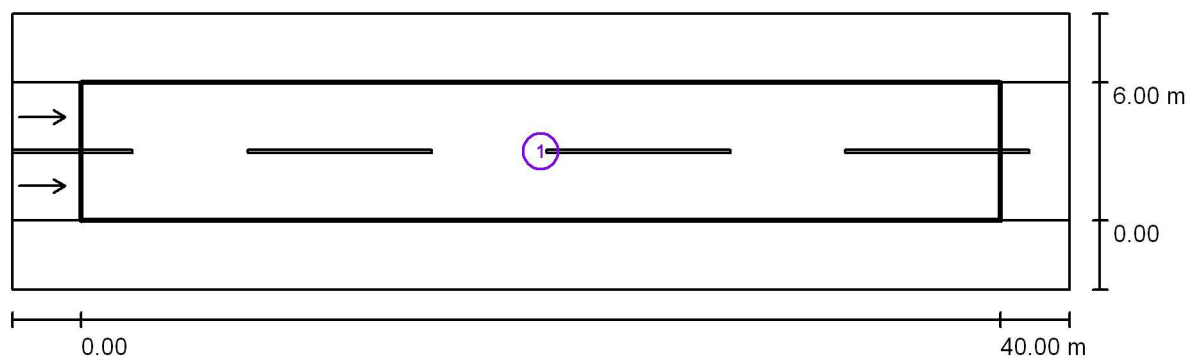
Zpracovatel

Telefon +420605532931

Fax

e-mail [tnedoma@email.cz](mailto:tnedoma@email.cz)

Ing. Tomáš Nedoma - Projektování elektrických zařízení

**Silnice 1 / Světelně technické výsledky**

Činitel údržby: 0.67

Měřítko 1:329

**Soupis vyhodnocovacího pole**

- 1 Vyhodnocovací pole Vozovka 1  
 Délka: 40.000 m, Šířka: 6.000 m  
 Rastr: 14 x 6 Body  
 Příslušející silniční prvky: Vozovka 1.  
 Povrch: R3, q0: 0.070  
 Zvolená třída osvětlení: ME5

(Jsou splněny všechny fotometrické požadavky.)

	$L_m$ [cd/m <sup>2</sup> ]	U0	UI	TI [%]	SR
Skutečné hodnoty podle výpočtu:	0.51	0.65	0.80	9	0.80
Požadované hodnoty podle třídy:	≥ 0.50	≥ 0.35	≥ 0.40	≤ 15	≥ 0.50
Splněno/nesplněno:	✓	✓	✓	✓	✓

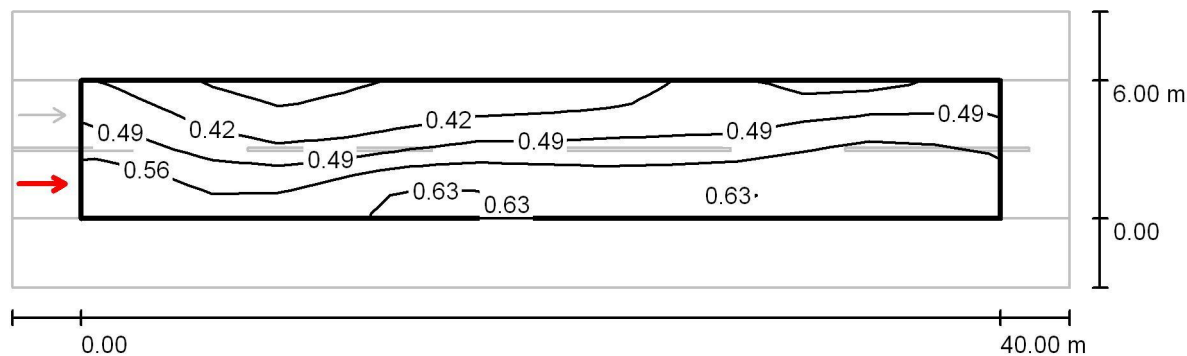
Ing. Tomáš Nedoma - Projektování elektrických zařízení

 Rovensko 217  
789 01 Zábřeh

Zpracovatel

 Telefon +420605532931  
Fax  
e-mail [tnedoma@email.cz](mailto:tnedoma@email.cz)

Ing. Tomáš Nedoma - Projektování elektrických zařízení

**Silnice 1 / Vyhodnocovací pole Vozovka 1 / Pozorovatel 1 / Isolinie (L)**

 Hodnoty v Candela/m<sup>2</sup>, Měřítko 1 : 329

Rastr: 14 x 6 Body

Pozice pozorovatele: (-60.000 m, 1.500 m, 1.500 m)

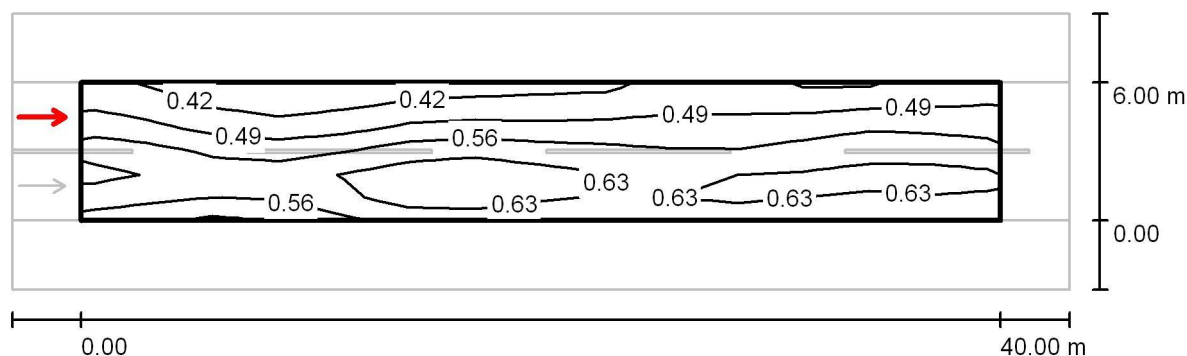
Povrch: R3, q0: 0.070

	$L_m$ [cd/m <sup>2</sup> ]	U0	UI	TI [%]
Skutečné hodnoty podle výpočtu:	0.51	0.65	0.84	9
Požadované hodnoty podle třídy ME5:	≥ 0.50	≥ 0.35	≥ 0.40	≤ 15
Splněno/nesplněno:	✓	✓	✓	✓

Ing. Tomáš Nedoma - Projektování elektrických zařízení

Rovensko 217  
789 01 Zábřeh

Zpracovatel

Ing. Tomáš Nedoma - Projektování elektrických  
zařízení  
Telefon +420605532931  
Fax  
e-mail [tnedoma@email.cz](mailto:tnedoma@email.cz)
**Silnice 1 / Vyhodnocovací pole Vozovka 1 / Pozorovatel 2 / Isolinie (L)**


Hodnoty v Candela/m², Měřítko 1 : 329

Rastr: 14 x 6 Body

Pozice pozorovatele: (-60.000 m, 4.500 m, 1.500 m)

Povrch: R3, q0: 0.070

	$L_m$ [cd/m²]	U0	UI	TI [%]
Skutečné hodnoty podle výpočtu:	0.55	0.66	0.80	9
Požadované hodnoty podle třídy ME5:	≥ 0.50	≥ 0.35	≥ 0.40	≤ 15
Splněno/nesplněno:	✓	✓	✓	✓

Ing. Tomáš Nedoma - Projektování elektrických zařízení

Rovensko 217  
789 01 ZábřehZpracovatel Ing. Tomáš Nedoma - Projektování elektrických  
zařízení

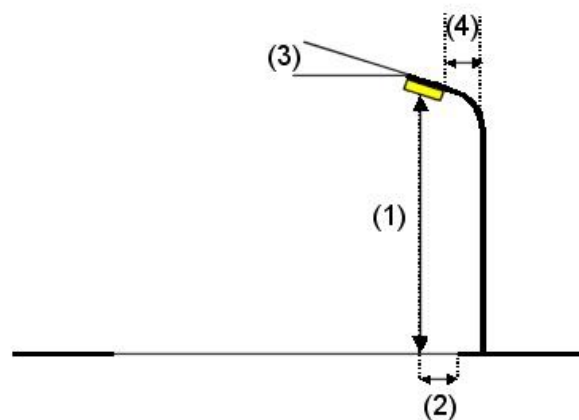
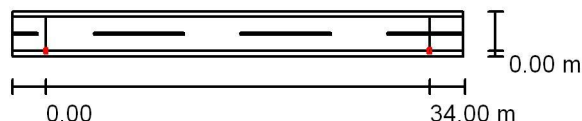
Telefon +420605532931

Fax

e-mail [tnedoma@email.cz](mailto:tnedoma@email.cz)**Místní komunikace / Plánovací údaje****Profil ulice**

Zelený pás 1	(Šířka: 0.500 m)
Vozovka 1	(Šířka: 3.000 m, Pocet jízdních pruhu: 2, Povrch: R3, q0: 0.070)
Zelený pás 2	(Šířka: 0.500 m)

Činitel údržby: 0.67

**Rozmístění svítidel**

Svítilidlo:	ELEKTRO-LUMEN MARUT S ME 5k0 730 Pouliční LED svítidlo, hliníkový odlitek, difuzor skleněný		
Světelný tok (Svítilidlo):	3603 lm	Nejvyšší hodnoty intenzity světla u 70°: 578 cd/klm u 80°: 47 cd/klm u 90°: 18 cd/klm	
Světelný tok (Zdroje):	4000 lm		
Výkon svítidla:	32.0 W		
Umístění:	jednostranně dole		
Vzdálenost sloupů:	34.000 m	Vždy do všech směrů, které u použitelně nainstalovaného svítidla tvoří stanovený úhel se spodní vertikálou.	
Montážní výška (1):	8.000 m		
Výška světelného bodu:	7.951 m		
Přesah (2):	0.000 m	Uspřádání splňuje třídu intenzity osvětlení G3. Uspřádání splňuje třídu indexu oslnění D.4.	
Sklon ramene (3):	0.0 °		
Délka ramene (4):	0.650 m		



Ing. Tomáš Nedoma - Projektování elektrických zařízení

Rovensko 217  
789 01 Zábřeh

Zpracovatel Ing. Tomáš Nedoma - Projektování elektrických  
zařízení

Telefon +420605532931

Fax

e-mail [tnedoma@email.cz](mailto:tnedoma@email.cz)

## Místní komunikace / Kusovník svítidel

ELEKTRO-LUMEN MARUT S ME 5k0 730  
Pouliční LED svítidlo, hliníkový odlitek, difuzor  
skleněný (Typ 1)

C. výrobku: MARUT S ME 5k0 730

Světelný tok (Svítidlo): 3603 lm

Světelný tok (Zdroje:): 4000 lm

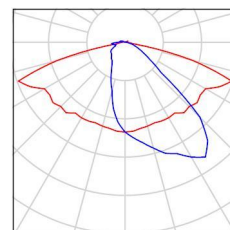
Výkon svítidla: 32.0 W

Klasifikace svítidel dle CIE: 98

Kód CIE Flux Code: 37 69 94 98 90

Osazení: 1 x Definováno uživatelem (Opravný  
faktor 1.000).

Obrázek svítidla najdete  
v našem katalogu  
svítidel.



ELEKTRO-LUMEN MARUT S ME 5k0 730  
Pouliční LED svítidlo, hliníkový odlitek, difuzor  
skleněný

C. výrobku: MARUT S ME 5k0 730

Světelný tok (Svítidlo): 4216 lm

Světelný tok (Zdroje:): 4680 lm

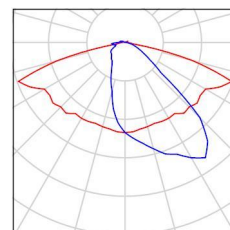
Výkon svítidla: 44.0 W

Klasifikace svítidel dle CIE: 98

Kód CIE Flux Code: 37 69 94 98 90

Osazení: 16 x LED (Opravný faktor 1.000).

Obrázek svítidla najdete  
v našem katalogu  
svítidel.



Ing. Tomáš Nedoma - Projektování elektrických zařízení

Rovensko 217  
789 01 Zábřeh

Zpracovatel

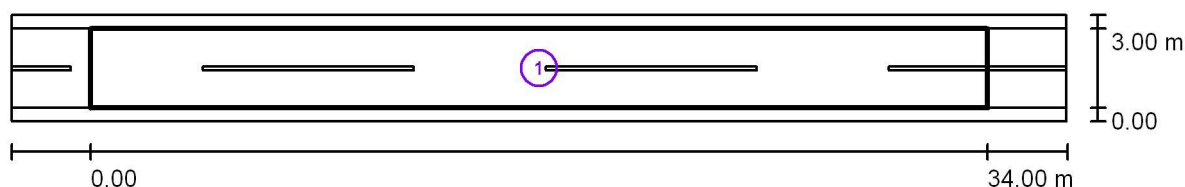
Telefon +420605532931

Fax

e-mail [tnedoma@email.cz](mailto:tnedoma@email.cz)

Ing. Tomáš Nedoma - Projektování elektrických zařízení

## Místní komunikace / Světelně technické výsledky



Činitel údržby: 0.67

Měřítko 1:286

## Soupis vyhodnocovacího pole

- Vyhodnocovací pole Vozovka 1  
Délka: 34.000 m, Šířka: 3.000 m  
Rastr: 12 x 3 Body  
Příslušející silniční prvky: Vozovka 1.  
Zvolená třída osvětlení: S4

(Jsou splněny všechny fotometrické požadavky.)

Skutečné hodnoty podle výpočtu:  
Požadované hodnoty podle třídy:  
Splněno/nesplněno:

 $E_m$  [lx]

5.11

 $\geq 5.00$ 

 $E_{min}$  [lx]

1.91

 $\geq 1.00$ 
